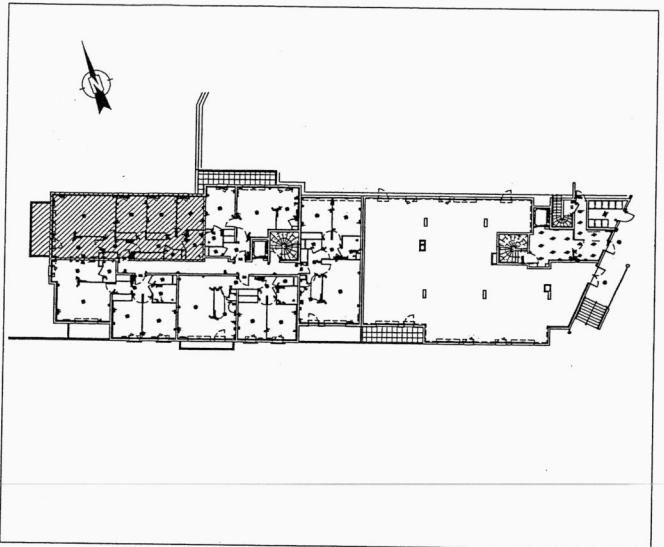


"Domaine de BALBUS"

ORVAULT
ZAC " LE BOUT DES PAVES "
ILOT DE



APPARTEMENT : TYPE 4
BATIMENT D2 NIVEAU 1 LOT N° 14

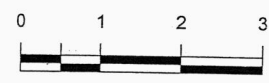
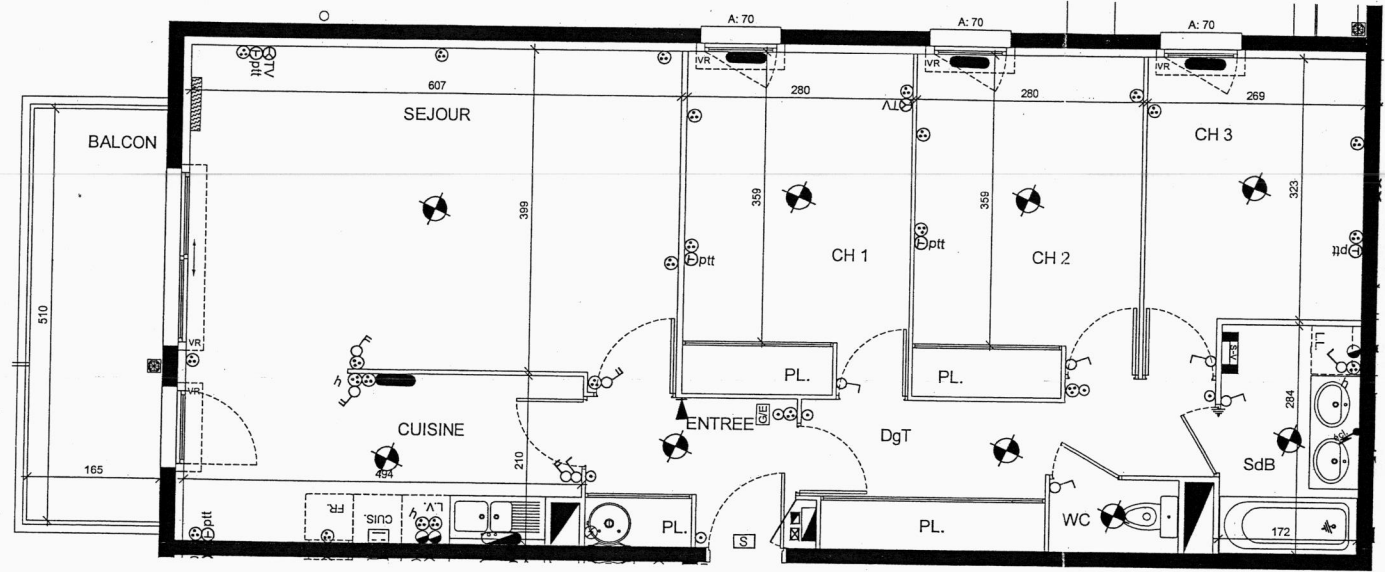
SURFACES HABITABLES :

ENTREE + PL	: 4.74 m ²
SEJOUR	: 24.49 m ²
CUISINE	: 10.11 m ²
CHAMBRE 1 + PL	: 11.84 m ²
CHAMBRE 2 + PL	: 11.57 m ²
CHAMBRE 3	: 9.33 m ²
S.d.B.	: 4.88 m ²
W.C.	: 1.44 m ²
DgT + PL	: 7.90 m ²
TOTAL	: 86.30 m²

H.S.P. : 2.50 m BALCON : 8.42 m²

LEGENDE:appareillages logis

	Interrupteur	h: 120
	Va et Vient	h: 120
	Interrupteur à voyant	h: 120
	Bouton poussoir	h: 120
	Bouton de sonnerie	h: 120
	Pisces 16A+T à hauteur	h: 130
	Pisces 16A+T à hauteur	h: 120
	Pisces 20 A+T	h: 40
	Alim omnibus	h: 40
	Pisces TV	h: 30
	Pisces PTT	h: 30
	Appelique	h: 190
	Sortie de fils bandeau lumineux	h: 7
	Sortie de fils double	h: 7
	Lumière plafond (bande à crochets)	h: 190
	CARTILLON	Imposée
	Convecteur	h: 40
	Stèle-serviette	h: 40
	Tableau électrique	h: 40
	Régulateurs PTT/TV	h: 40
	Interphone	Entre 100 et 190
	Gestionnaire d'énergie	h: 150
	Suisvent indication	h: 30



Le présent plan pourra subir des adaptations techniques de dimensions et d'organisation afin de répondre aux contraintes induites par les études définitives d'exécutions.
Les poutres, poteaux, soffites, et faux-plafonds n'apparaissent pas systématiquement.
Les éléments de mobilier, meubles et plan de travail ne sont placés qu'à titre indicatif.

EN EL AT
8 Bd Jean-Moulin, BP30502 44105 NANTES cedx 4

Plan électricité

27.01.2004