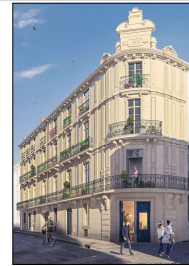


Résidence Ô 1896

7 et 9 Rue Ecole Mage

34 000
Montpellier

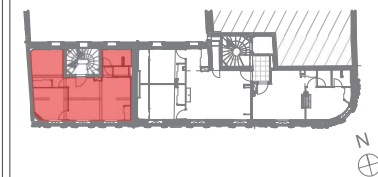


AQUIMED INVESTISSEMENT
68 Allé de Mycènes
34 000, Montpellier

LOT A 101 - T3

Etage: R+1

Plan de repérage



Surface habitable (m²)

Séjour/Cuisine	22,16
Chambre 1	10,37
Chambre 2	9,08
SdE	4,05
WC	1,25
DgT	0,81
Total	47,72 m²

Balcon 5,17 m²



☐ Chauffe eau élec.

⚡ Chauffe eau élec.

PF: Porte Fenêtre
F: Fenêtre
CH: Cheminée
LL: Lave linge
LV: Lave vaisselle
RF: Réfrigérateur

PLAN DE VENTE

Date: 29 / 06 / 2020

CE PLAN PEUT ETRE SUJET A DE LEGERES MODIFICATIONS (DE COTES, DE SURFACES, DE HAUTEURS SOUS PLAFOND, DE CONFIGURATIONS ET D'IMPLANTATION DES APPARELS SANITAIRES) POUR DES RAISONS TECHNIQUES OU ARCHITECTURALES. L'ENSEMBLE DES SOFFITES, RETOMBÉES DE POUTRES, ET VOILETS NE PEUVENT ETRE INDIQUE SUR LES PLANS. UNE TOLERANCE DES COTES EST ADMISE PAR LE CODE CIVIL. LE MOBILIER ET LA VEGETATION SONT REPRESENTES A TITRE INDICATIF.



LHENRY ARCHITECTURE

127, rue d'Alco
34 080 Montpellier