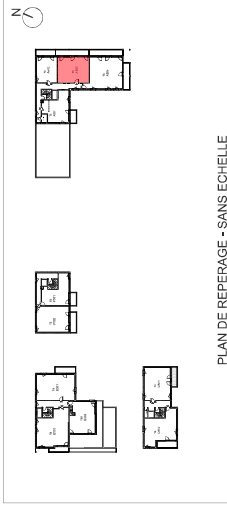
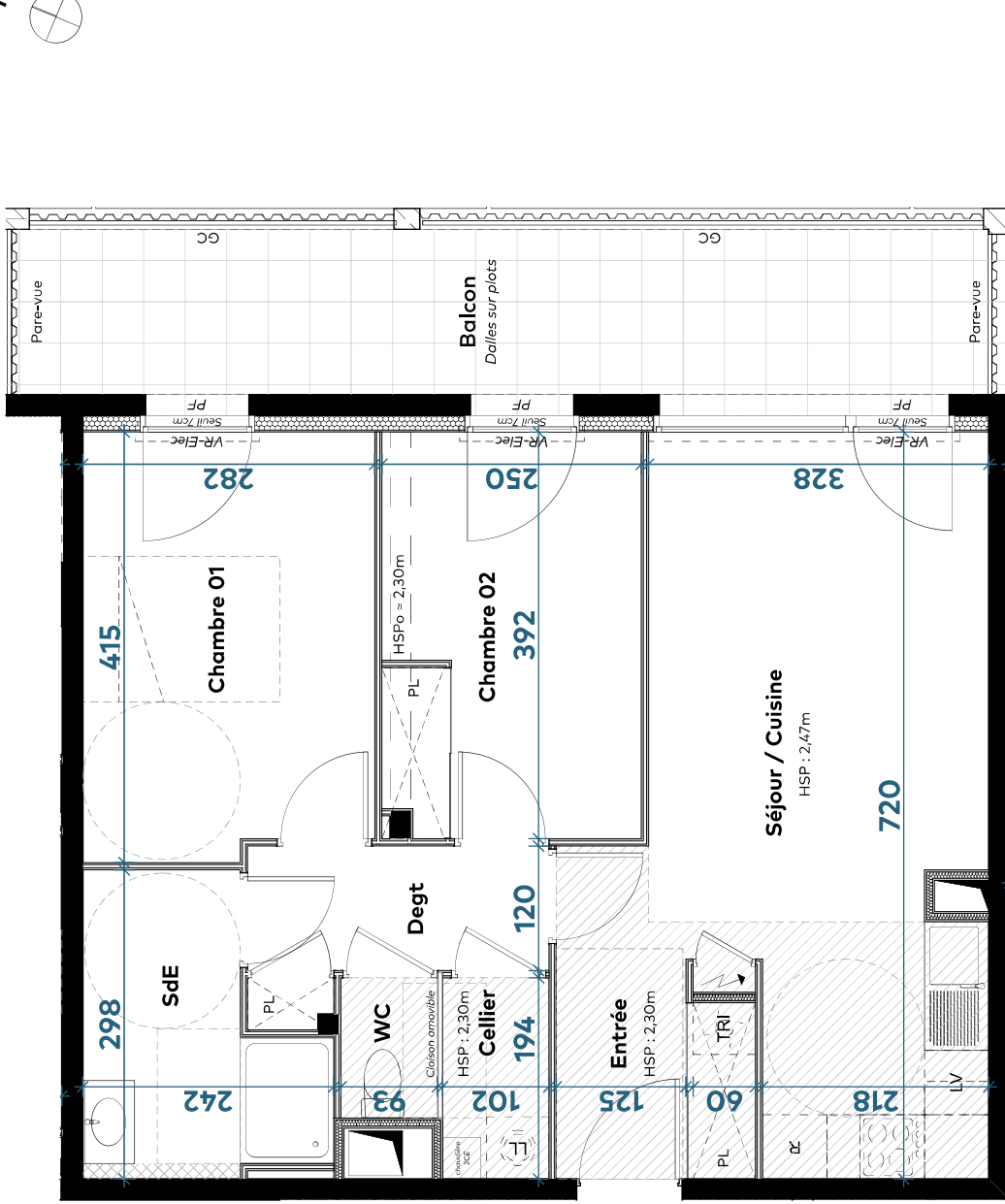
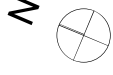


"YCI & LÀ"
Place Lucie et Raymond Aubrac RENNES
PLAN DE COMMERCIALISATION



Date du plan : 28/02/2019	Indice A
Bâtiment A	Logement A503
T3	R+5
PIECES	SURFACES HABITABLES

Entrée	3,80 m ²
Séjour / Cuisine	21,90 m ²
Chambre 01	11,40 m ²
Chambre 02	9,70 m ²
Dégt	3,90 m ²
SdE	5,60 m ²
WC	1,30 m ²
Cellier	2,00 m ²
TOTAL	59,60 m²
Balcon	15,10 m ²
TOTAL	15,10 m²



0 1m 2m

PLANS PROVISOIRES
NOTA : Le présent document est établi sur la base du dossier d'exécution et pourra subir des adaptations dimensionnelles, techniques et d'organisation afin de répondre aux contraintes induites par les études détaillées d'exécution. Les poutres, poteaux, soffites et faux plafonds n'apparaissent donc pas systématiquement. Les éléments de mobilier, meubles, et plans de travaux, ne sont qu'à titre indicatif.

LEGENDE

	Fenêtre		Voile Béton
	Porte Fenêtre		Voile béton + bardage bois
	Porte		Voile béton + isolation
	Volet roulant		Cloison gaine technique
	Allège pleine		Cloison de distribution
	Garde-Corps		Cloison amovible
	Clôture		Soffite ou Faux Plafond
	Pare-vue métallique		Coffre au sol
	Pare-vue bois		Aires de manoeuvre pour personne à mobilité réduite
	Portillon		
	F		Talus
	PF		Massif planté
	P		Caillebotis
	VR		Dalles sur plots
	Alp		Platelage bois
	GC		Gaine Technique
	Tableau Electrique		Chaudière
	HSP		Hauteur sous plafond
	HSPo		Hauteur sous poutre

Porte-Fenêtre Vitrée - PVC
 Double vitrage - Ouvrant à la française
 Porte-Fenêtre Vitrée - PVC
 Double vitrage - Ouvrant à la française
 Fenêtre Vitrée - 1 Fixe - PVC - Allège pleine 1,00m
 Double vitrage - Ouvrant à la française