

Echelle :



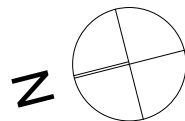
Résidence de l'Etoile

Saint-Nazaire

nous donnons vie à la ville

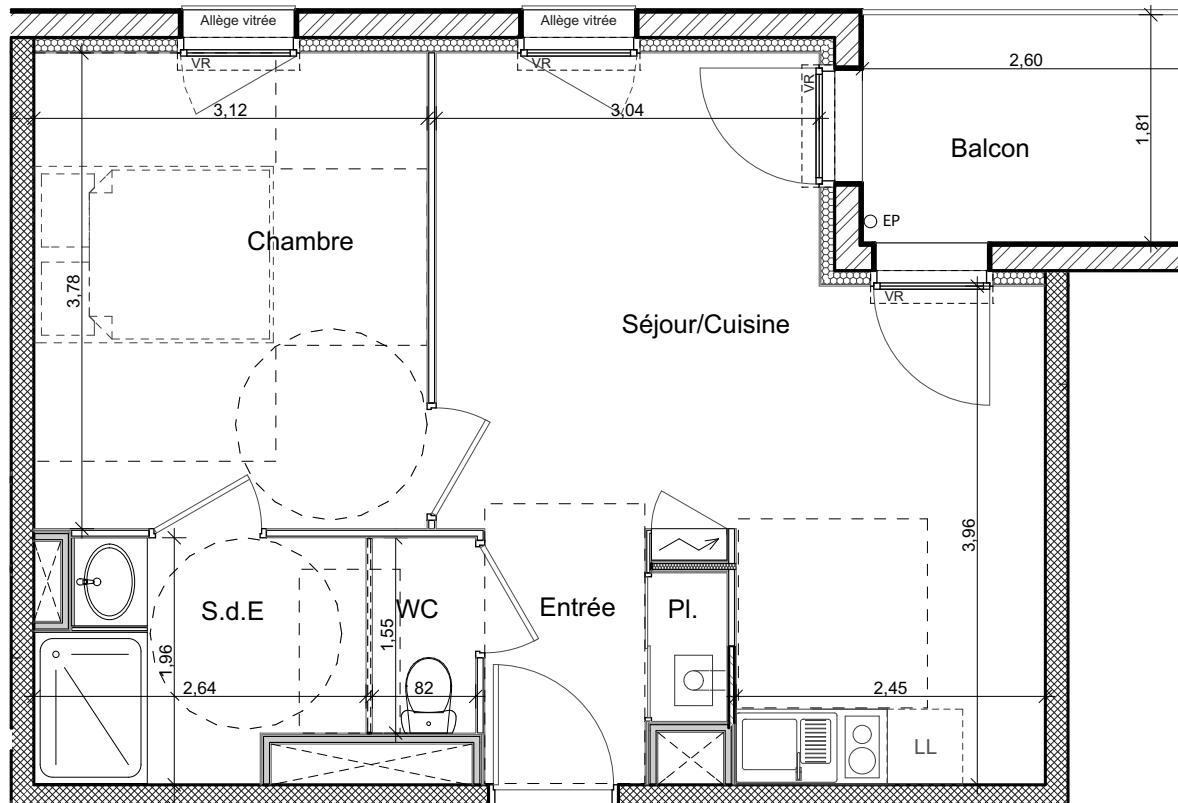
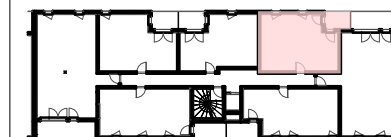
ICADE PROMOTION

2 rue René Viviani
44262 NANTES Cedex
Tél : 02 28 44 50 48



BATIMENT 2

Logement n°	225
Niveau	R+2
Type	T2



SURFACES HABITABLES en m²

Entrée	3,25
Séjour - Cuisine	19,89
Chambre 1	11,78
S.d.E.	4,57
WC	1,27

TOTAL HABITABLES 40,76

La surface des pièces comprend la surface des placards

Balcon 4,70

DATE : 6 Février 2017

Indice : A

PLAN DE RESERVATION

Pour l'acquéreur	Pour Icade Promotion
------------------	----------------------

Légende :

LL : lave linge	meuble vasque	Porte fenêtre simple + volet roulant	Porte fenêtre double + volet roulant	Porte fenêtre double + fixe + volet roulant	Soffite	Cloison de distribution
évier	LV : lave vaisselle	Châssis fixe + volet roulant	Fenêtre allège vitrée + volet roulant	Volet roulant électrique	Dalles sur plots	Cloison démontable
cuisinette	C : Cuisson	douche 90 x 120	douche 90 x 90	Mur + doublage	Cloison de gaine	
R : réfrigérateur	compteur ErdF	chaudière				

NOTA : « En fonction des nécessités techniques de réalisation, le maître d'ouvrage se réserve le droit d'apporter des modifications au présent plan, notamment de légères variantes de côtes et de surfaces. Les tolérances d'usage sont admises en ce qui concerne les dimensions et surfaces indiquées. Les gaines, les retombées, faux-plafonds, soffites, ainsi que l'emplacement des équipements sont figurés à titre indicatif et n'apparaissent pas de manière exhaustive sur le plan »

Architectes : KOK architectes

