



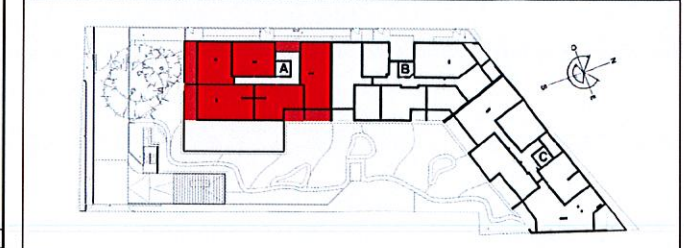
Sous sol - 2 Cage A

Surfaces Bat A

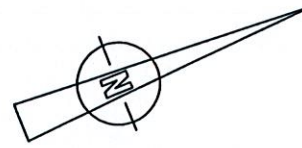
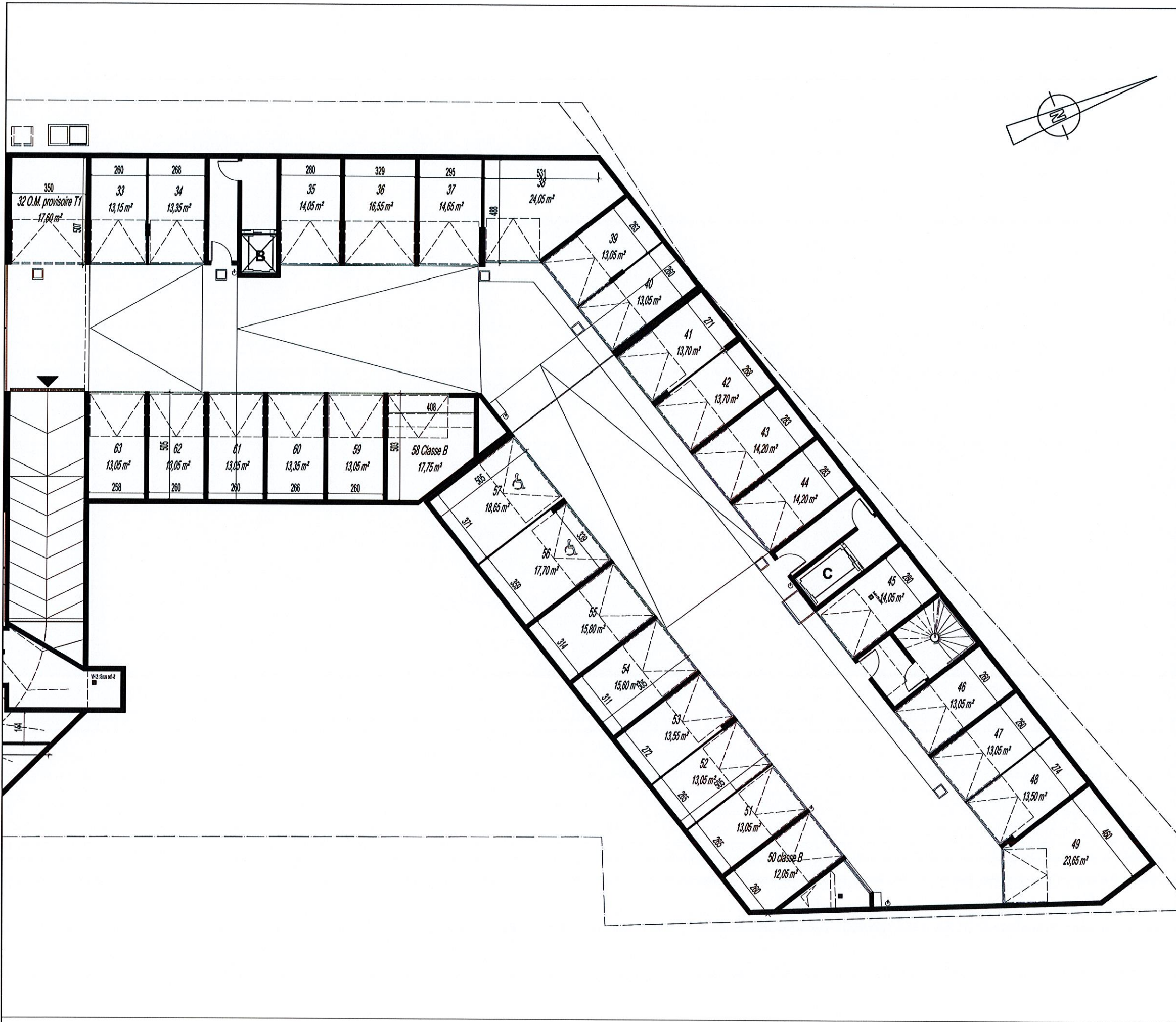
01	13,05 m ²	17	13,05 m ²
02	13,05 m ²	18	13,30 m ²
03	13,55 m ²	19	13,05 m ²
04	14,05 m ²	20	13,10 m ²
05 Classe B	17,65 m ²	21	17,50 m ²
06 Classe B	15,40 m ²	22	15,30 m ²
07	13,05 m ²	23	13,05 m ²
08	13,15 m ²	24	13,05 m ²
09	13,15 m ²	25	14,05 m ²
10	13,00 m ²	26	14,55 m ²
11	15,80 m ²	27	13,55 m ²
12	20,10 m ²	28	24,70 m ²
13	20,10 m ²	29	14,65 m ²
14	13,45 m ²	30	13,75 m ²
15	12,65 m ²	31	13,80 m ²
16	13,00 m ²		



Les cotes et surfaces sont données à titre indicatif, sous réserve des impératifs de construction et des tolérances d'exécution. La position des fenêtres n'est qu'indicative.



Le 12 Mars 2018



129 Boulevard Pinel - 69500 Bron
tel : 04 72 78 00 00



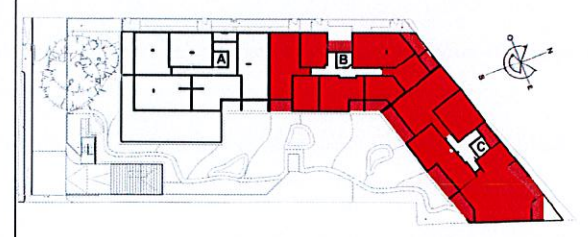
BATIMENT B et C
129 Boulevard Pinel - 69500 Bron
PLAN DE VENTE



Sous sol - 2 Cage B et C

Surfaces Bat B C

32 O.M. provisoire T1	17,60 m ²	48	13,50 m ²
33	13,15 m ²	49	23,65 m ²
34	13,35 m ²	50 classe B	12,05 m ²
35	14,05 m ²	51	13,05 m ²
36	16,55 m ²	52	13,05 m ²
37	14,65 m ²	53	13,55 m ²
38	24,05 m ²	54	15,60 m ²
39	13,05 m ²	55	15,80 m ²
40	13,05 m ²	56	17,70 m ²
41	13,70 m ²	57	18,65 m ²
42	13,70 m ²	58 Classe B	17,75 m ²
43	14,20 m ²	59	13,05 m ²
44	14,20 m ²	60	13,35 m ²
45	14,05 m ²	61	13,05 m ²
46	13,05 m ²	62	13,05 m ²
47	13,05 m ²	63	13,05 m ²



Les cotes et surfaces sont données à titre indicatif, sous réserve des impératifs de construction et des tolérances d'exécution. La position des fenêtres n'est qu'indicative.

Le 12 Mars 2018