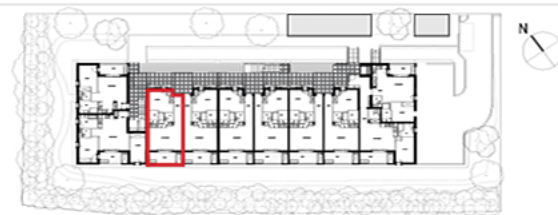


0 0.5 1 2 3 m

Nota : ce plan est susceptible d'être légèrement modifié en fonctions des nécessités techniques de la réalisation en ce qui concerne les dimensions libres et l'équipement. Les retombées, soffites, canalisations et radiateurs ne sont pas figurés. Le mobilier représenté en pointillé est figuré à titre indicatif, non fourni.

N°D08 - 2 pièces Bâtiment D, Rez-de-chaussée

Entrée	3.6 m ²
Séjour/Cuisine	25 m ²
Wc	1.9 m ²
Chambre	12 m ²
Sallo de bain	4.3 m ²
TOTAL	46.8 m²
Loggia	9.5 m ²



Indice 2
22 JUNI 2022