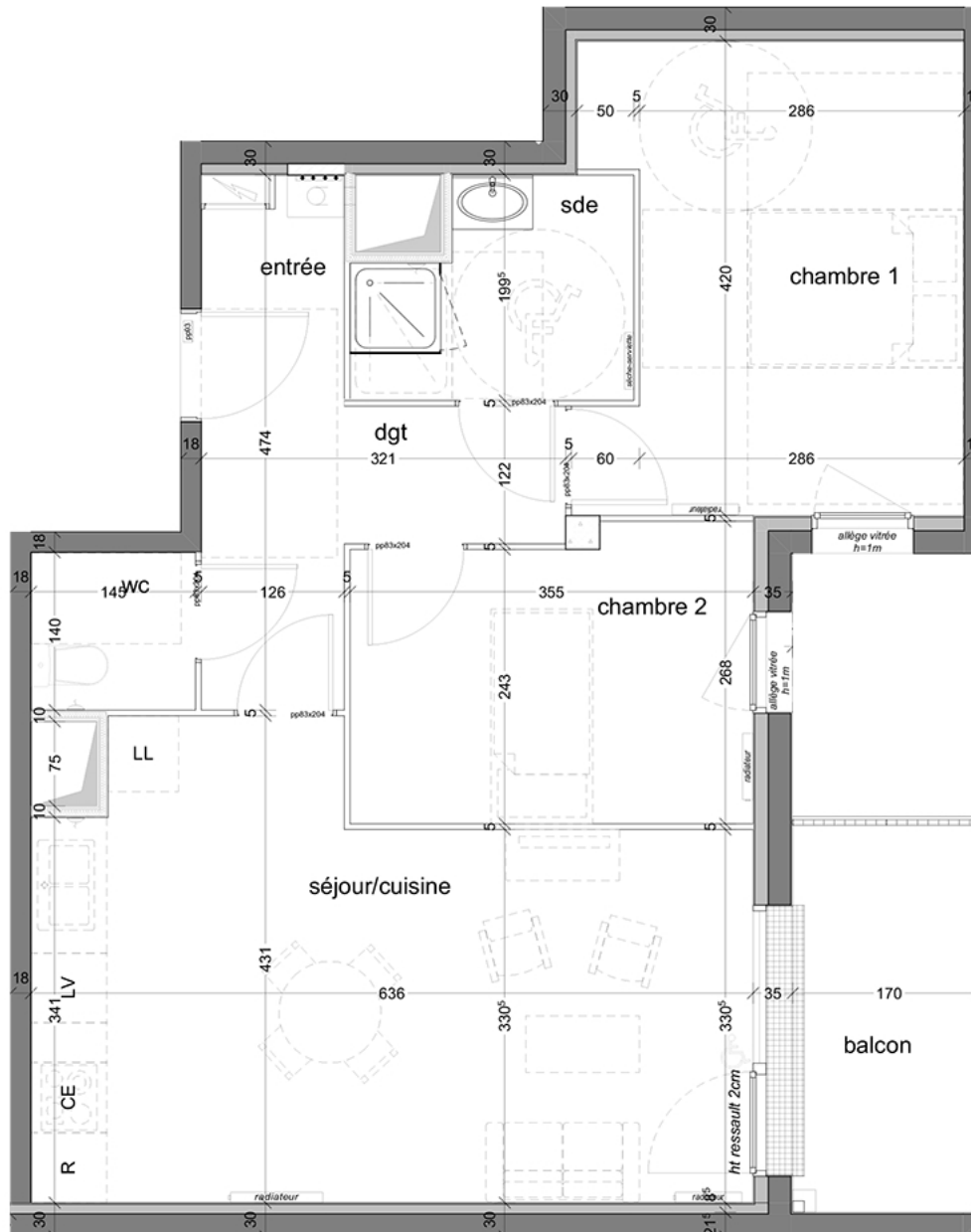


-  coffre évacuation eaux usées
  -  bouche VMC
  -  nourrices
  -  sèche serviettes
  -  radiateur
  -  gaine technique
  -  hauteur sous faux plafond
  -  chaudière murale
  -  ballon d'eau chaude
  -  tableau électrique
  -  faux-plafond
  -  fenêtre avec volet roulant
  -  porte-fenêtre avec volet roulant
  -  porte-fenêtre avec partie fixe et volet roulant
- 



A 406 - R+4 - T3



PIECES	SURFACES
chambre 1	13,22
chambre 2	8,96
dgt	2,38
entrée	5,77
sde	4,29
séjour/cuisine	23,19
wc	2,03

**59,84 m<sup>2</sup>**

Surfaces annexes	
balcon	5,57
<b>5,57 m<sup>2</sup></b>	

Nota: Des modifications sont susceptibles d'être apportées en fonction des nécessités techniques et administratives de la réalisation pour les dimensions libres, retombés, soffites, faux-plafonds, les équipements réseaux divers, les appareils électriques, dont la nature et le nombre sont donnés à titre indicatif. Les surfaces sont approximatives. Les éléments de cuisine représentés sont optionnels. Les éléments de mobilier (meubles, appareils ménagers et plan de travail) ne sont placés qu'à titre indicatif. Le positionnement des points électriques devra respecter la NFC 15.100 et sera validé par l'architecte.



DATE	10/10/2018	IND.
------	------------	------