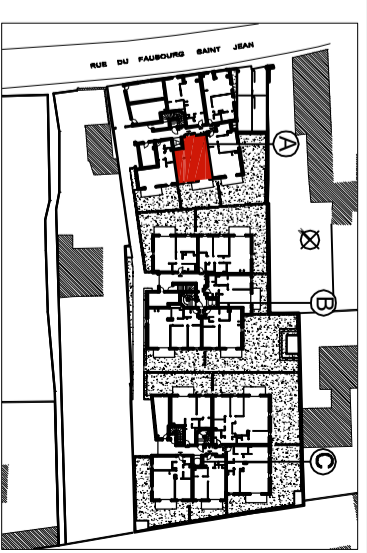


**48 logements collectifs**  
 47-49, Rue du Faubourg Saint Jean  
 28000 Chartres



**SARL JSJ Promotion**  
 16-Rue de Bassano  
 75116 Paris



**LOGEMENT 2 PIECES**

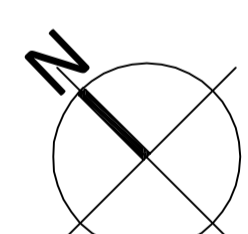
BATIMENT	ETAGE	APPARTEMENT
A	RDC	A - 005

**TABEAU DES SURFACES HABITABLES**

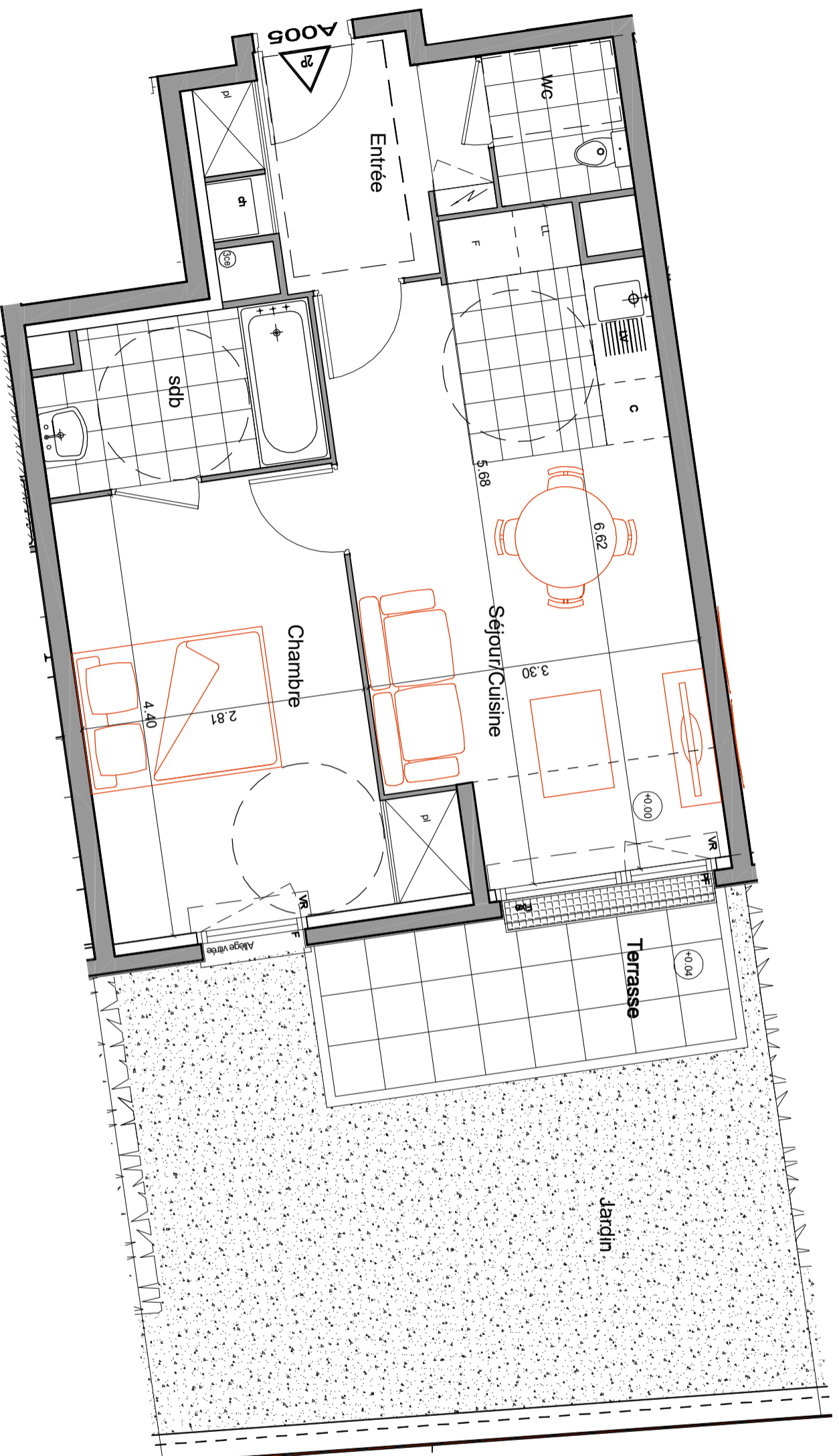
ENTREE	5.40 m <sup>2</sup>
SEJOUR/CUISINE	19.55 m <sup>2</sup>
CHAMBRE	13.00 m <sup>2</sup>
SDB	4.25 m <sup>2</sup>
WC	1.90 m <sup>2</sup>

<b>TOTAL</b>	<b>44.10 m<sup>2</sup></b>
--------------	----------------------------

TERRASSE	6.00 m <sup>2</sup>
JARDIN	26.00 m <sup>2</sup>
<b>TOTAL</b>	<b>32.00 m<sup>2</sup></b>



LEGENDE	
VR :	Volet roulant
PF :	Porte-fenêtre
F :	Fenêtre
⚡ :	Tableau électrique
▨ :	Sofite et faux-plafond



**NOTA :**  
 Des modifications sont susceptibles d'être apportées à ce plan en fonction des nécessités techniques et administratives lors de la réalisation, pour les dimensions libres, position des baies et équipements. Les surfaces données sont approximatives. La surface des placards est incluse dans la surface des pièces attenantes.  
 Les rebords, soffites, faux-plafonds, emplacements des équipements sont figurés à titre indicatif. Les surfaces habitables sont conformes au décret du 23 Mars 1997 (Art 4.1).  
 Le réservataire reconnaît avoir pris connaissance de l'avertissement suivant : des modifications sont susceptibles d'être apportées aux plans des appartements en fonction des nécessités techniques de la réalisation, tant en ce qu'il concerne les dimensions libres que de l'équipement.  
 Les surfaces et cotes sont approximatives, les rebords, faux-plafonds, soffites, canalisations ainsi que l'emplacement des équipements s'ils sont représentés, sont figurés à titre indicatif. Le mobilier n'est pas fourni.