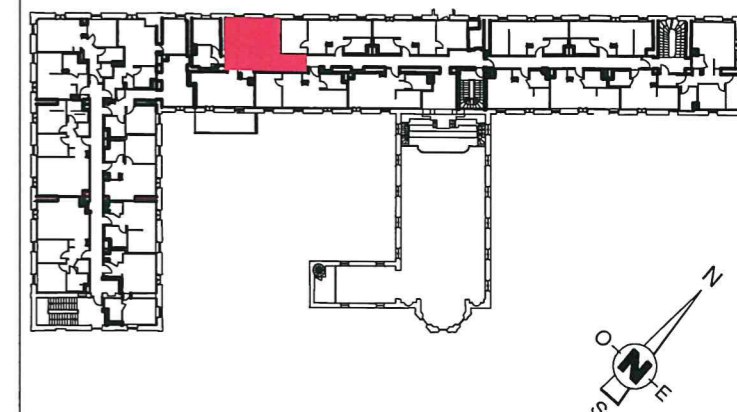
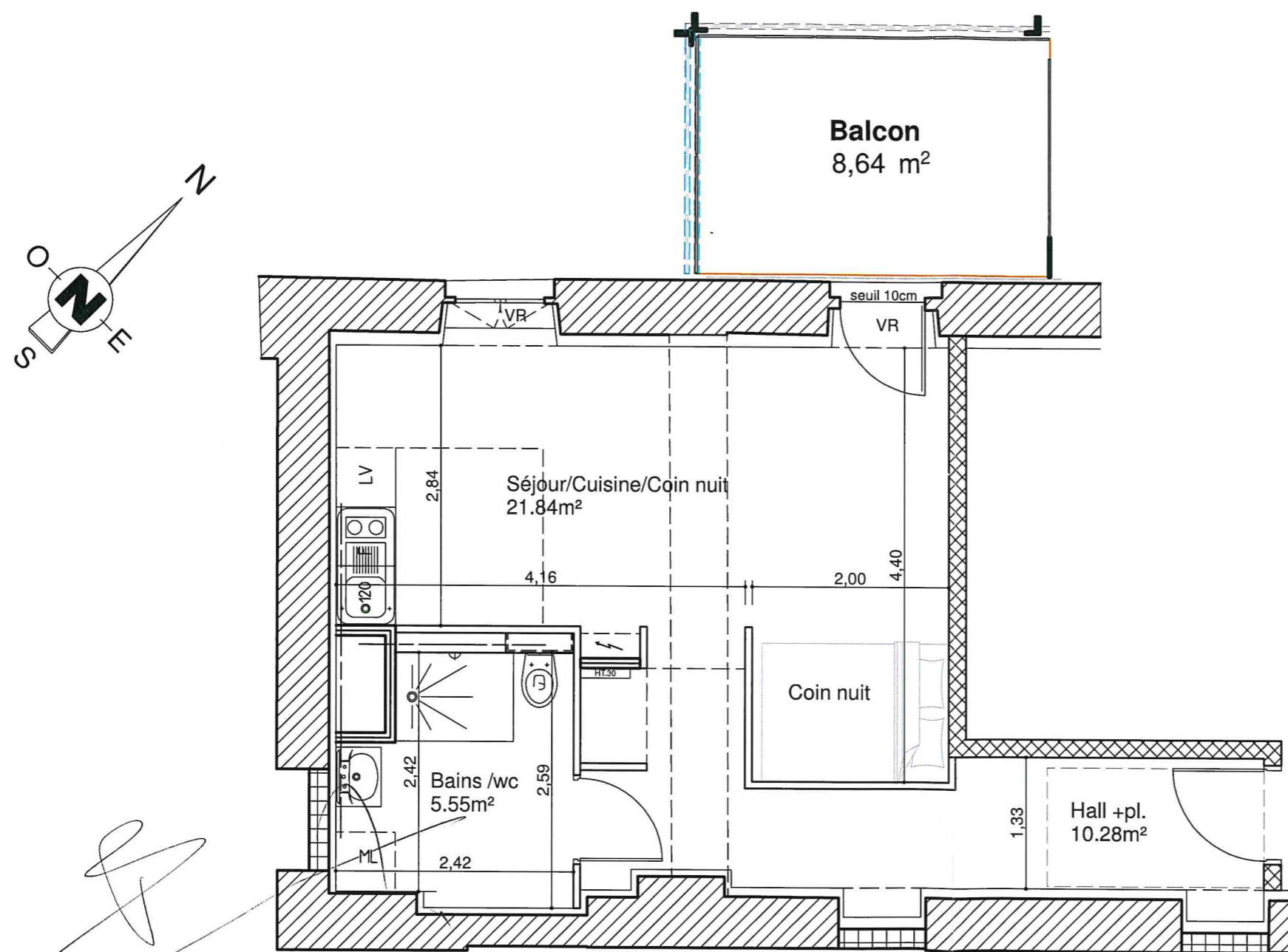


BESANCON SAINT-JEAN

16 Rue Andrey - 25000 BESANCON

smci
ÉDITEUR IMMOBILIER



LOGEMENT B13

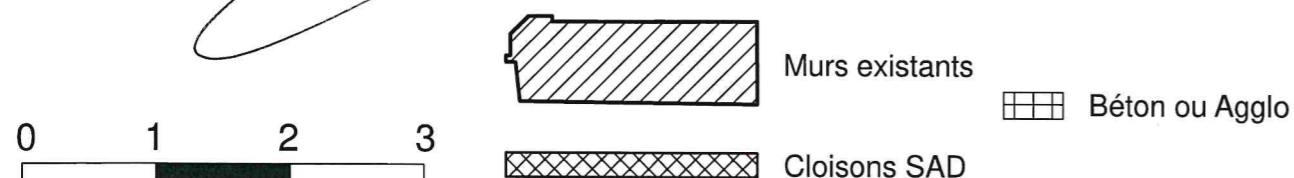
Etage 1

TYPE: T1 bis

Séjour / Cuisine / Coin nuit	21.84 m ²
Bains / wc	5.55 m ²
Hall +pl.	10.28 m ²

SURFACE HABITABLE: 37.67 m²

Balcon: 8.64 m²



Plan accepté
14/02/2024
A-Yerich
G. JESSIN

Les équipements de cuisine ne sont pas contractuels. leurs positions sont indicatives. Les cotes et superficies sont données à titre indicatif, sous réserve des impératifs techniques de construction et de tolérances d'exécution. Les retombées de poutre, faux plafond, canalisations ne sont pas systématiquement figurés. l'épaisseur des isolants sera déterminée par l'étude technique d'exécution, de ce fait les indications portées sur les plans ne sont qu'approximatives. La présence, l'emplacement et les dimensions des gaines techniques, horizontales, verticales seront à définir avec précision à l'exécution des travaux suivants les exigences techniques. Il est rappelé que les modifications demandées par l'acquéreur par rapport aux plans d'origine (DPC), risquent d'entraîner un non respect de la réglementation des personnes handicapées ou à mobilité réduite. La valeur contractuelle de ce document est limitée au stade de l'étude du permis de construire. Suite à la reproduction du plan, l'échelle peut ne plus être conforme.

Le 25 Août 2022

Modifié le 18 octobre 2023