

Des modifications sont susceptibles d'être apportées en fonction des nécessités techniques et réglementaires pour les dimensions libres du logement. Les surfaces sont approximatives. L'ameublement est exclu ; il est dessiné à titre indicatif pour le positionnement des appareillages électriques. Les retombées de poutres, altimétries, nivellements de terrain, canalisations, chaudières, collecteurs de chauffage, ne sont pas figurés. Les soffites et faux plafonds sont dessinés à titre indicatif. Les seuils ou marches des portes-fenêtres sont précisés à titre indicatif. Ils pourront être modifiés pour des raisons d'ordre structurel ou réglementaires.

28/03/2019
Indice : 00

SAINT-SAUVEUR

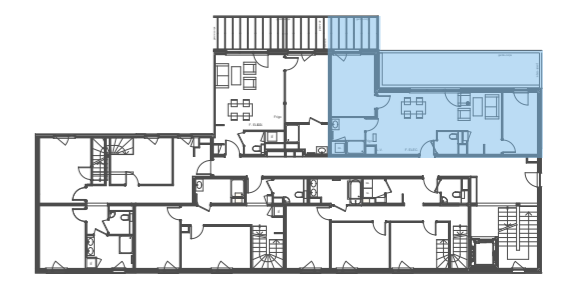
MULHOUSE - QUARTIER FONDERIE



Appartement n°20
2ème étage - 3 pièces

Surface habitable m ²	
Entrée	2,63
Séjour/Cuisine	26,72
Chambre 1	11,14
Chambre 2	11,43
Sdb	5,71
WC	1,95
TOTAL	59,58 m²
Balcon	7,82
Terrasse	24,63

Plan d'étage



drlwarchitectes