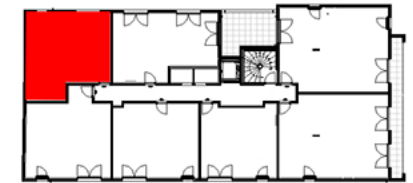


Logement	206	Type	T2
<b>2ème Etage</b>			



#### SURFACES HABITABLES

Séjour / Cuisine	22.73 m <sup>2</sup>
Chambre	12.42 m <sup>2</sup>
Sde	7.95 m <sup>2</sup>

**SURFACE HABITABLE TOTALE 43.10 m<sup>2</sup>**

**SURFACE A VIVRE**

#### NOTA :

LE PRESENT DOCUMENT EST ETABLI SUR LA BASE DU DOSSIER DE PERMIS DE CONSTRUIRE ET POURRA SUBIR DES ADAPTATIONS DIMENSIONNELLES, TECHNIQUES ET D'ORGANISATION AFIN DE REpondRE AUX CONTRAINTES INDUITES PAR LES ETUDES DETAILLEES D'EXECUTION. LES POUTRES, POTEAUX, SOFFITES ET FAUX-PLAFONDS N'APPARAISSENT DONC PAS SYSTEMATIQUeMENT. LES ELEMENTS DE MOBILIER, MEUBLES ET PLANS DE TRAVAUX, NE SONT PLACES QU'A TITRE INDICATIF. LA BAGNOIRE PEUT ETRE REMPLACEE PAR UN RECEVEUR DE DOUCHE POUR RENDRE L'ACCESSIBILITE PMR

#### LEGENDE :

VRE: volet roulant électrique  
 VR: volet roulant  
 F: fenêtre  
 PF: porte fenêtre  
 C: table de cuisson  
 R: réfrigérateur  
 LV: lave vaisselle  
 LL: lave linge  
 SS: Seche Serviette  
 PL: placard

Revêtement stratifié  
 Carrelage  
 SOFFITE OU FAUX-PLAFOND 2.20m ht. min.  
 Accessibilité PMR  
 Falence toute hauteur  
 Cuisine aménagée

BEC BALLON D'EAU CHAUDE  
 CHAUDIERE GAZ  
 TABLEAU ELECTRIQUE  
 GAINE TECHNIQUE

plan de vent 16 / 10 / 2018