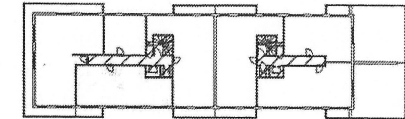


RESIDENCE SAINTS PERES

15 - 17 avenue de la Croix Guérin
14 000 CAEN

PLAN D'AMENAGEMENT - Niveau **R+4**
Lot **242** Type **T 3**



Plan du 4ème étage

Tableau des Surfaces

SURFACES HABITABLES

| Pièces | Surfaces habitables |
|----------------|----------------------|
| Entrée | 5.70 m ² |
| Séjour | 21.80 m ² |
| Cuisine | 8.90 m ² |
| PI | 0.90 m ² |
| Salle de bains | 3.00 m ² |
| WC | 1.20 m ² |
| Dégagement | 3.00 m ² |
| Chambre 1 | 15.90 m ² |
| Chambre 2 | 9.70 m ² |

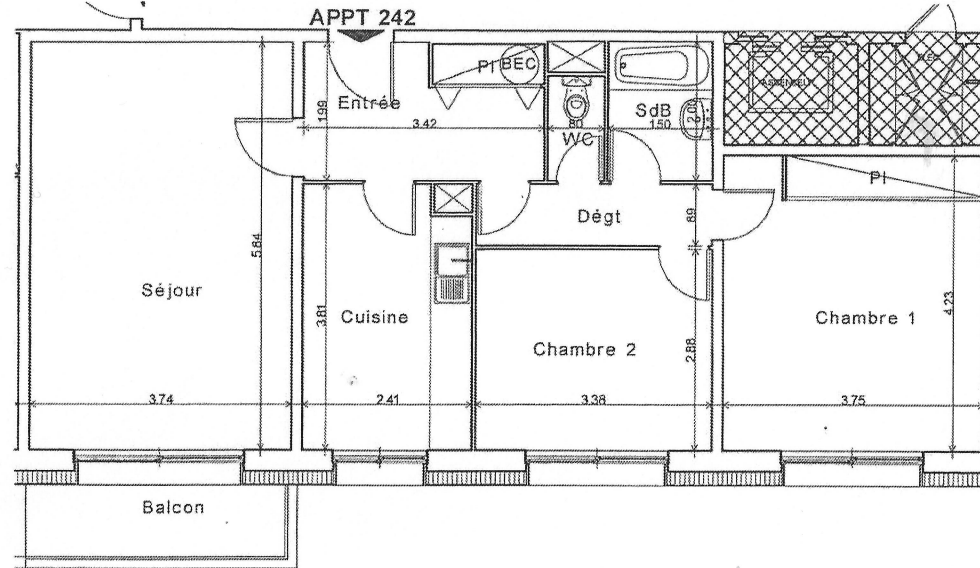
SURFACE HAB 70.10 m²

Balcon 3.80m²

SURFACE TOTALE 73.90 m²

Le présent plan exprime la figure et les dispositions générales du lot. Celles-ci sont susceptibles de variation en fonction des nécessités techniques et sous réserve d'accord des services d'urbanisme et de l'Architecte des Bâtiments de France.

Indice Le 31/01/2017



Joube

