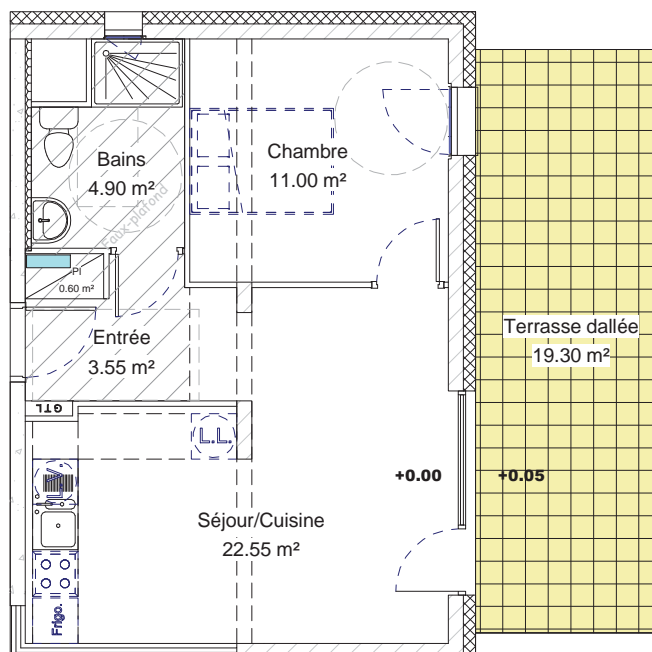
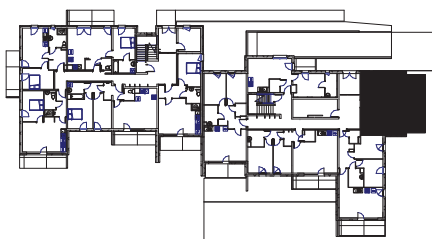


# Résidence L'Aparté

23 APPARTEMENTS / Route de Borny à METZ Plantières - Queuleu

SITUATION

Niveau 0



 Collecteur chauffage/ECS

 Faux-plafond

Indice I : 17-11-14

0 1 m 2 m 3 m 4 m



ECHELLE:1/100ème

La disposition des équipements est donnée à titre indicatif.  
La société se réserve la possibilité d'apporter à ce plan des modifications qui seraient dues à des impératifs d'ordre technique ou administratif.  
Les surfaces et cotes sont données à titre indicatif.

## APPARTEMENT n° A01

TYPE 2 PIECES - Rez-de-chaussée  
Surface habitable : 42.60 m<sup>2</sup>

### DETAIL DES SURFACES

ENTREE	3.55 m <sup>2</sup>
SEJOUR/CUISINE	22.55 m <sup>2</sup>
CHAMBRE	11.00 m <sup>2</sup>
BAINS	4.90 m <sup>2</sup>
PLACARD	0.60 m <sup>2</sup>
<b>TOTAL</b>	<b>42.60 m<sup>2</sup></b>

TERRASSE 19.30 m<sup>2</sup>

**SURFACE PRIVATIVE TOTALE 61.90 m<sup>2</sup>**

### MAITRE D'OUVRAGE

FUTURA PROMOTION  
SCCV Futura L'aparté



57, Rue Lothaire  
57000 METZ  
03 87 50 40 00  
www.futura-metz.com

ARCHITECTE /

MAITRE D'OEUVRE

**AP**  
ARCHITECTE  
**Alain PEUPION**  
Architecte dplg  
13 rue de Champagne  
57070 METZ



**gBat**  
COORDINATION  
& GESTION  
DU BATIMENT  
**CGBAT**  
28 Av Merlin  
57100 THIONVILLE