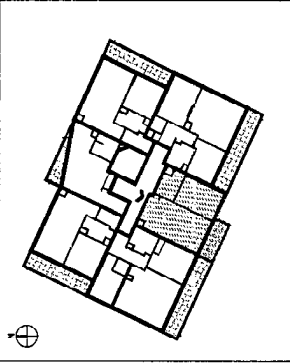


Le Grand Val

89/89bis, rue du Général Lefranc - 94370 Sucy-en-Brie

EATIMENT	C
APPARTEMENT	C23
NIVEAU	2ème ETAGE
TYPE	2 PIECES

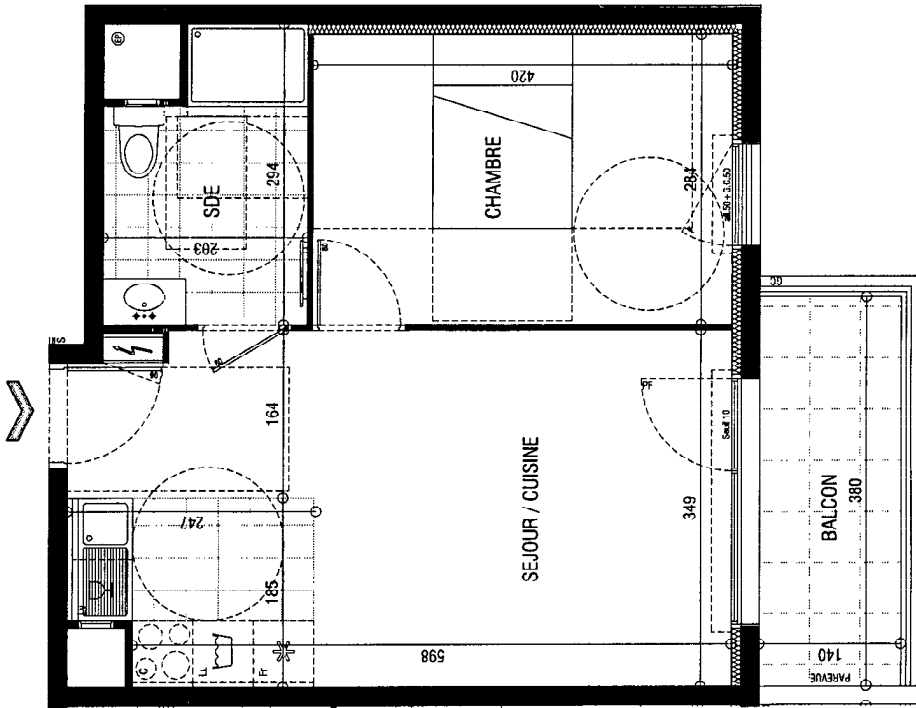


SEJOUR / CUISINE / ENTREE	22.39 m ²
CHAMBRE	11.93 m ²
SALLE D'EAU	5.30 m ²
SURFACE TOTALE HABITABLE	39.63 m ²
BALCON	5.33 m ²
SURFACE TOTALE DES ANNEXES	5.33 m ²

RE: Le présent document résume la base et les dispositions générales de l'appartement. Les surfaces sont approximatives. Des variations peuvent intervenir en fonction de contraintes techniques d'ouvroirs, de la réalisation, tant en ce qui concerne les dimensions, que les matériaux. Les données de surface, les plans, les coupes, les sections, les détails, les notes, les spécifications et les autres documents de consultation sont relatifs à la version 1.00m. Les éléments de mobilier de cuisine sont référencés à titre indicatif.



DATE	NOV. 2020	INDICE	C
------	-----------	--------	---



24-févr.-21
23-févr.-21

DocuSigned by:
23681807855425

DocuSigned by:
6637166C1A4718

DocuSigned by:
31075C8B46747E



LEGENDE PLAN	
EPL	Emplacement suggéré du placard
LV	Emplacement suggéré du lave-vaisselle
LI	Emplacement suggéré du lave-linge
FR	Emplacement suggéré du frigidaire
C	Emplacement suggéré des plaques de cuisson
PF	Poutre-fenêtre
F	Fenêtre
FF	Fenêtre fib
VR	Videur rond
EP	Descente d'eaux pluviales
	soffites et faux-plafonds
	Poutres et retombées
	Carrillage au sol
	Dalles sur plots