

PLAN DE VENTE

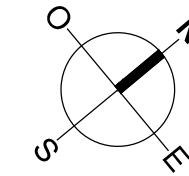


Rue valentin Haüy - 37000 TOURS

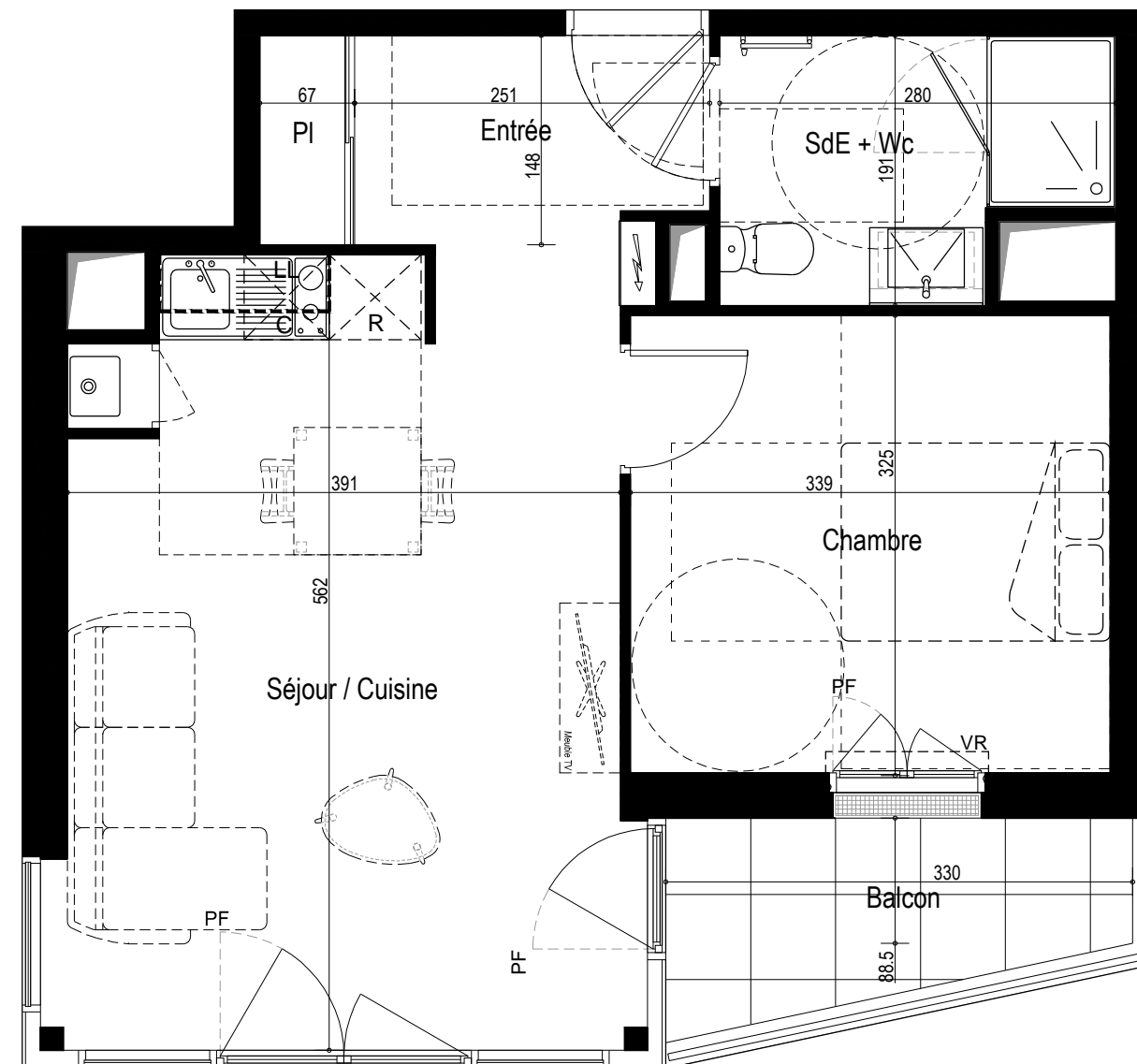
Niveau	Logement	Type
R+1	B101	T2

PIECES	SURFACES
Entrée + PI	4.40 m ²
Séjour / Cuisine	22.30 m ²
Chambre	10.95 m ²
SdE + Wc	4.71 m ²
TOTAL	42.36 m²

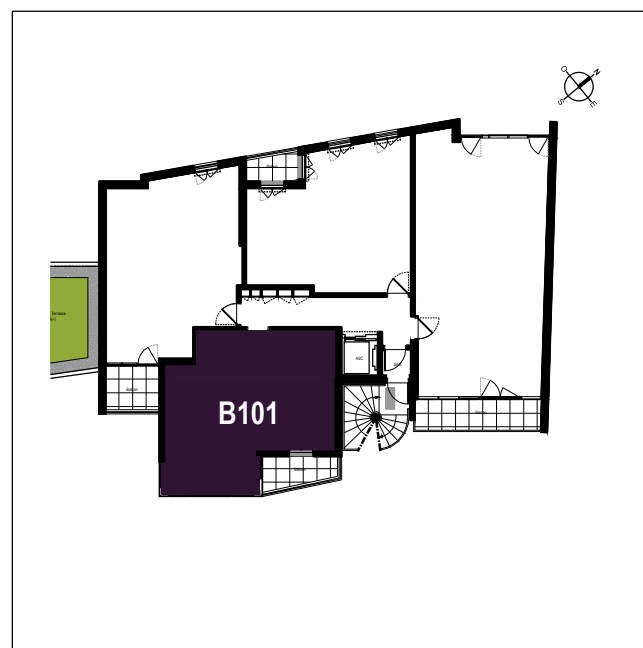
Balcon	4.08 m ²
--------	---------------------



T2 - B101



Localisation



Légende

	Entrée principale du logement
	Tableau électrique
LV	Emplacement lave-vaisselle
LL	Emplacement lave-linge
R	Emplacement réfrigérateur
C	Emplacement cuisson
PI	Placard
F	Fenêtre
FAF	Fenêtre allège vitrée fixe
PF	Porte fenêtre
OB	Oscillo-battant
VR	Volet roulant
VRE	Volet roulant électrique
GDC	Garde-corps
	Chaudière Gaz
	Sèche serviette
	Soffite et faux plafonds
	Gaine technique
	Caillebotis



Date de Mise à jour : 27/09/2017