

RESIDENCE " EDEN QUARTZ "

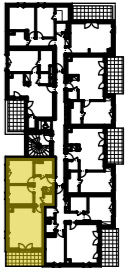
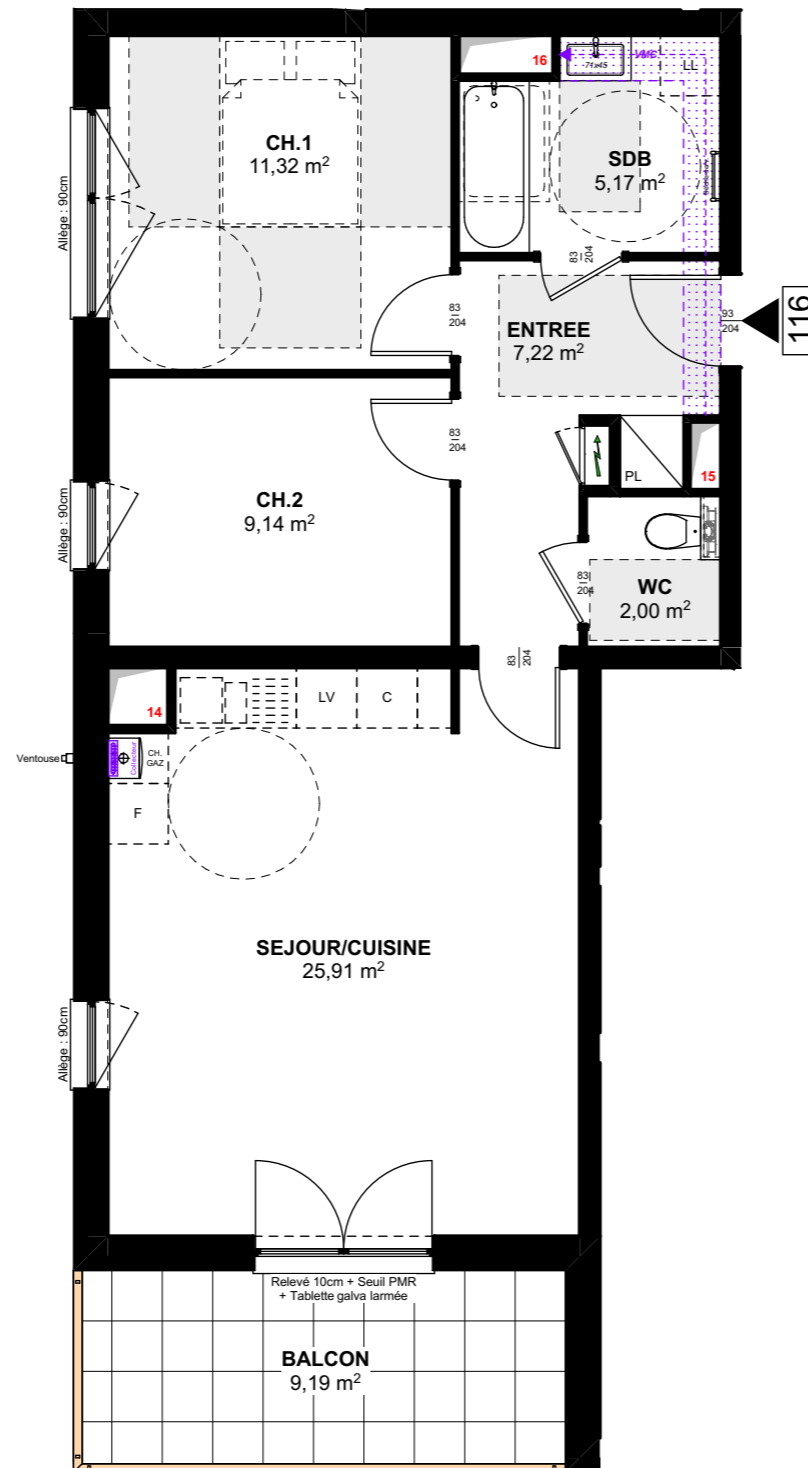
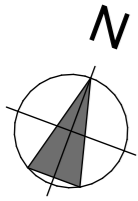
CONSTRUCTION DE DEUX IMMEUBLES D'HABITATION DE 55 LOGEMENTS A HUNINGUE

PROVISOIRE



EDEN

MAISONSEDEN.COM



BATIMENT A

116

NIVEAU	R+1
TYPE	T3

SURFACES HABITABLES

SEJOUR / CUISINE	25.91 m ²
CHAMBRE 1	11.32 m ²
CHAMBRE 2	9.14 m ²
ENTREE	7.22 m ²
SDB	5.17 m ²
WC	2.00 m ²
TOTAL	60.76 m²

SURFACES ANNEXES

BALCON	9.19 m ²
--------	---------------------

echelle:1/75e



LES COTES DES PLANS DE VENTES SONT APPROXIMATIVES AINSI QUE LES SURFACES DES LOGEMENTS ET DES DIFFERENTES PIECES. ELLES NE SONT DONNEES QU'A TITRE INDICATIF ET PEUVENT ETRE LEGEREMENT MODIFIEES POUR LES BESOINS DE LA CONSTRUCTION ET LE RESPECT DES EXIGENCES TECHNIQUES DANS LA LIMITE DES TOLERANCES USUELLES.