

REALISATION DE 2 IMMEUBLES DE 52 LOGEMENTS SUR
DEUX NIVEAUX DE SOUS-SOL A USAGE DE PARKING
60, 62 et 64 AVENUE DU MARECHAL FOCH
77100 - MEAUX

BAT.	APP.	TYPE	ETAGE
A	A23	2P	2

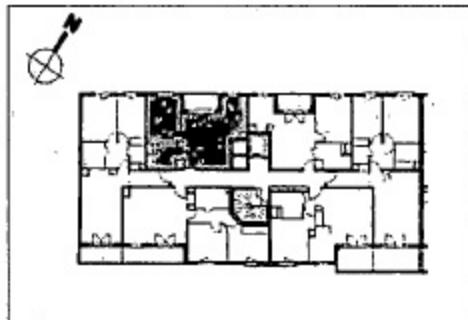
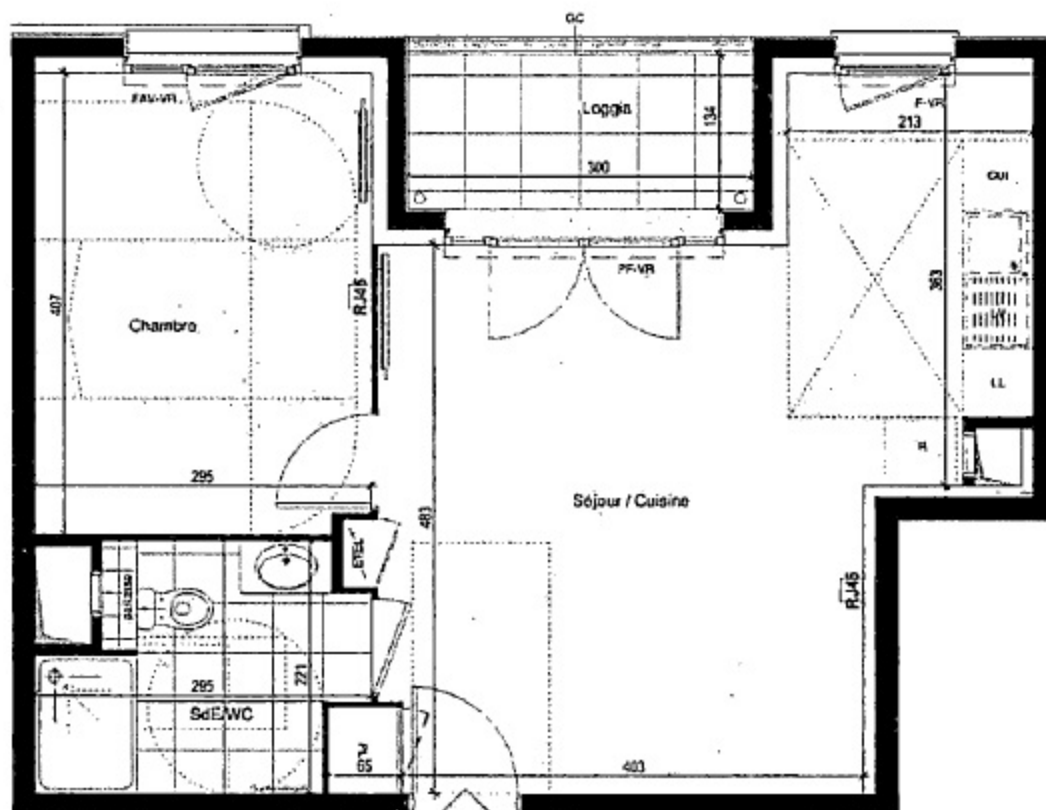
TABLEAU DES SURFACES

Séjour / Cuisine	26.80 m ²
Chambre	11.95 m ²
SdEWC	5.40 m ²

SURFACE HABITABLE TOTALE 44.15 m²

Loggia 4.02 m²

SURFACE ANNEXE TOTALE 4.02 m²



Légende :

PF Porte-Fenêtre	R Radiateur	PL Placard	Tableau électrique
F Fenêtre	LL Lave-linge	Tableau électrique	Tableau électrique
FAV Fenêtre à linge vaisselle	LV Lave-vaisselle	Tableau électrique	Tableau électrique
VR Vitrerie	LC Ligne câbles	Tableau électrique	Tableau électrique
		Tableau électrique	Tableau électrique

NOTA : Des modifications sont susceptibles d'être apportées à ce plan en fonction des aléas techniques et administratifs pour les dimensions libres et équipements. Les surfaces indiquées sont approximatives. Les cotés des toitures, ainsi que l'emplacement des équipements sont donnés à titre indicatif. Les équipements de la cuisine en porcelaine ne sont pas fournis, réalisés ou contractés.

Indice : 1 Date : 02/02/2023

