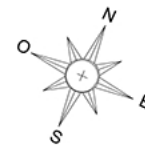


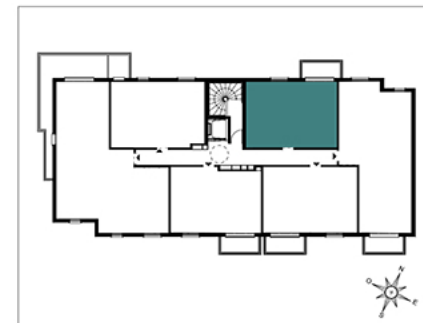
LEGENDE

PF: Porte fenetre
F: Fenetre
Fab : Fenetre allège basse
VR: Volet roulant
VB: Volet battant
CD: Cloison démontable
GC: Garde corps
TE: Tableau électrique
Caillebotis
Soffite et faux plafond



NOTA: Des modifications sont susceptibles d'être apportées à ce plan en fonction des nécessités techniques de la réalisation, tant en ce qui concerne les dimensions libres que l'équipement. Les surfaces indiquées sont approximatives. Les retombées, soffites, faux plafonds, canalisations, ballon d'eau chaude, ainsi que l'emplacement des équipements sont figurés à titre indicatif

**Bâtiment 1
Appartement n° 1301
2 pièces, Attique**



	Surfaces Habitables
Réception: dont: Entrée : 3.60 m ² Séjour : 13.85 m ² Cuisine : 3.54 m ²	20.99 m ²
Chambre 1	12.22 m ²
Salle de Bains	5.43 m ²
TOTAL	38.64 m²
NOTA: la surface des placards est incluse dans celle des pièces attenantes	
Balcon :	4.14 m ²