

**légende :**

- |             |  |                           |      |                            |
|-------------|--|---------------------------|------|----------------------------|
| F :         | Fenêtres ouvrantes à la française          | Branchements en attente : | C :  | Cuisson four + plaque      |
| PF :        | Portes Fenêtres ouvrantes à la française   |                           | LV : | Lave vaisselle             |
| F+All. v. : | Fenêtre avec Allège vitrée                 |                           | LL : | lave linge                 |
|             | Faux plafond / Soffite                     |                           | F :  | Réfrigérateur              |
| VR :        | volet roulant                              |                           | E :  | Evier                      |
| PP90 :      | porte palière de 90                        |                           | H :  | Hotte                      |
| PP80 :      | porte de distribution de 80                |                           | LL : | Lave linge dérogatoire PMR |
|             | Gaine technique ETEL                       |                           |      |                            |
|             | MTA  |                           |      |                            |
|             | Poutres                                    |                           |      |                            |
| HSD :       | Hauteur sous dalle                         |                           |      |                            |
| HSFP :      | Hauteur sous faux plafond                  |                           |      |                            |
|             | Descente EP                                |                           |      |                            |
| + PL :      | Pièce avec placard intégré dans la surface |                           |      |                            |

**ATHENA**

Rue Cardinal Lavigerie  
14 000 CAEN



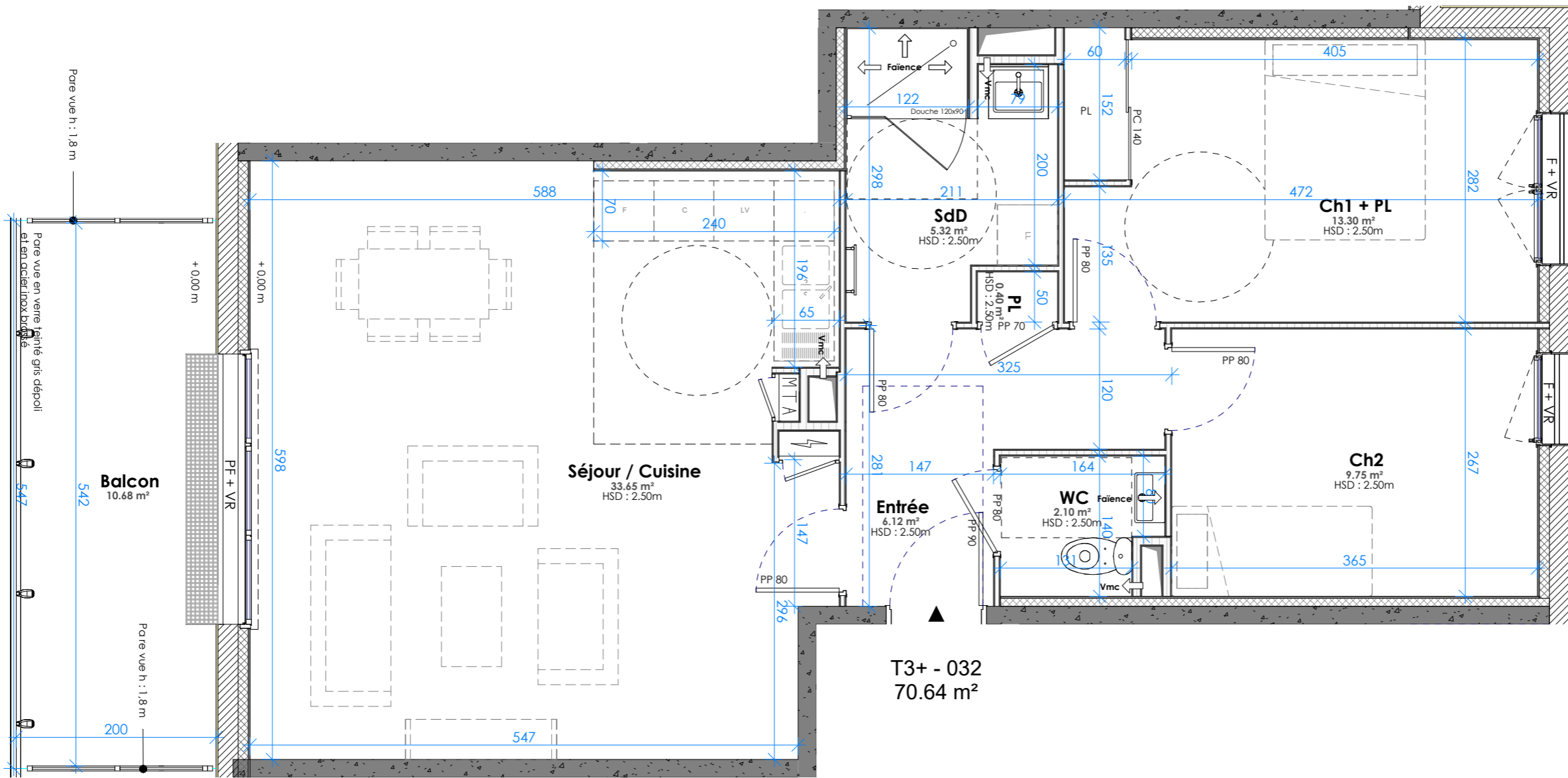
**BAT B 032 T3 R+3**

**Surface habitable**

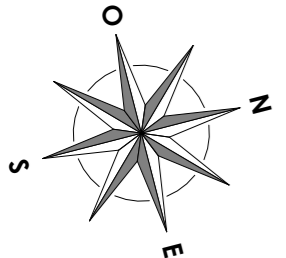
Séjour / Cuisine	33.65 m <sup>2</sup>
Entrée	6.12 m <sup>2</sup>
Ch2	9.75 m <sup>2</sup>
Ch1 + PL	13.30 m <sup>2</sup>
SdD	5.32 m <sup>2</sup>
WC	2.10 m <sup>2</sup>
PL	0.40 m <sup>2</sup>
<b>Total</b>	<b>70.64 m<sup>2</sup></b>

**Surface Annexe**

Balcon	10.68 m <sup>2</sup>
<b>Total</b>	<b>10.68 m<sup>2</sup></b>



T3+ - 032  
70.64 m<sup>2</sup>



**Nota:** « Le présent plan est établi sur la base du dossier de permis de construire et pourra subir des adaptations intentionnelles, techniques et d'organisation afin de répondre aux contraintes induites par les études détaillées d'exécution ou contraintes administratives / réglementaires. Les surfaces données sont approximatives. La surface des placards est incluse dans la surface des pièces sauf précisions. Les surfaces sont conformes au décret du 23 Mars 1997 (Art. 4.1). Les poutres, poteaux, soffites, canalisations et faux plafonds n'apparaissent pas systématiquement sur le plan présent. Les éléments de mobilier (meubles, appareils ménagers et plans de travail) ne sont placés qu'à titre indicatif. Le réservataire reconnaît avoir pris connaissance de l'avertissement suivant : Les modifications sont susceptibles d'être apportées aux plans des appartements en fonction des nécessités techniques de la réalisation, tant en ce qui concerne les dimensions libres, le positionnement des baies ainsi que les équipements. »

Echelle : 1 : 50

Document établi le : **31 Octobre 2023**

Maitre d'Ouvrage : **SCCV LAVIGERIE**  
SCCV LAVIGERIE  
86 rue de Bernières  
14 000 Caen  
Tel : 02 31 93 33 03

