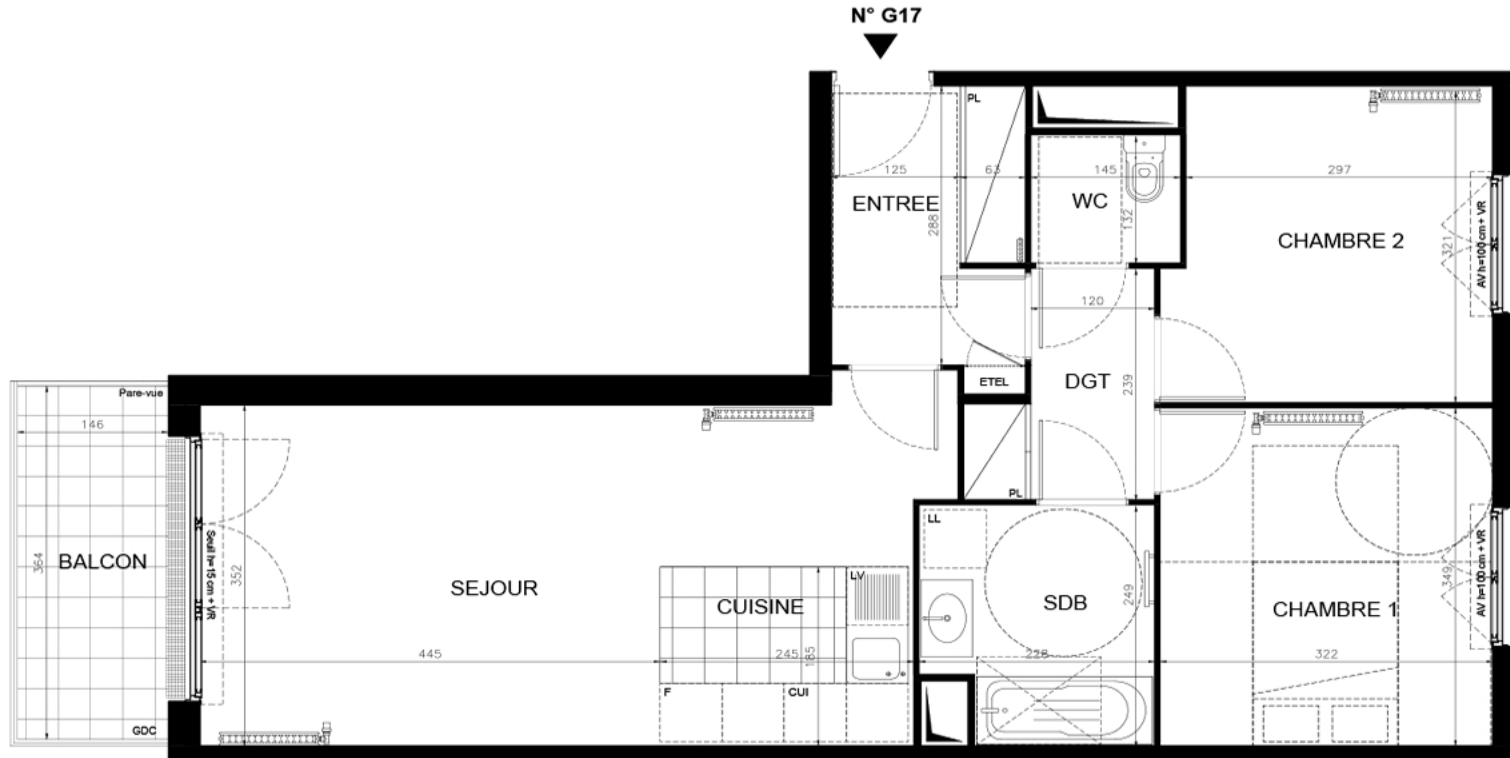




0 1m 2m 5m 1:50 eme



Localisation



Bâtiment G
Appartement 3 pièces - R+1 - G17

| | |
|---------------------------------|----------------------------|
| ENTREE | 5,27 m ² |
| SEJOUR/CUISINE | 25,15 m ² |
| CHAMBRE | 11,24 m ² |
| CHAMBRE | 9,88 m ² |
| SALLE DE BAIN | 5,28 m ² |
| WC | 1,91 m ² |
| DEGAGEMENT | 3,51 m ² |
| SURFACE TOTALE HABITABLE | 62,24 m² |
| BALCON | 5,32 m ² |
| SURFACE TOTALE PRIVATIVE | 67,56 m² |

Légende

| | | | | |
|--|-------------------|-----------------------------|-----|-------------------------------|
| | Applique | | AV | Alège Vitree |
| | Plafonnier | | F | Fenêtre |
| | Prise électrique | | PF | Porte fenêtre |
| | Entrée principale | | OB | Oscillo-battant |
| | ETEL | ETEL | VR | Volet roulant |
| | LV | Emplacement lave-vaisselle | GDC | Garde-corps |
| | LL | Emplacement lave-linge | SO | Store occultant |
| | F | Emplacement réfrigérateur | | Sofite et faux plafonds 2.10m |
| | CUI | Emplacement cuisson | | Gaine technique |
| | TRI | Emplacement tri des déchets | | Poteau |
| | PL | Placard | | Hais plantée |
| | | Séche serviette | | |
| | | Arbre | | |

NOTA :

Des modifications sont susceptibles d'être apportées à ce plan en fonction des nécessités techniques ou réglementaires lors de la réalisation.
 Les surfaces indiquées sont approximatives conformément à l'article R261-25 du CCH.
 Les rebords, soffites, faux-plafonds, trappes de visite, gaines, canalisations, radiateurs, l'emplacement des équipements et implantations électriques, ainsi que la hauteur sous plafond, la hauteur des seuils et allèges sont figurés à titre indicatif.
 La hauteur des seuils correspond à la différence de niveau entre les sols finis intérieurs et extérieurs et ne tient pas compte de l'obstacle à enjamber.
 Les plantations éventuelles ne sont pas contractuelles. L'équipement électroménager et mobilier éventuellement indiqué sur plan n'est pas fourni (hormis meuble de salle de bain / salle d'eau et kitchenette)