

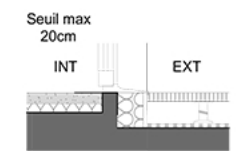
TABLEAU DES SURFACES HABITABLES

Entrée	4,37
SdB/WC	5,27
Ch.	11,59
Séjour/cuisine	17,66

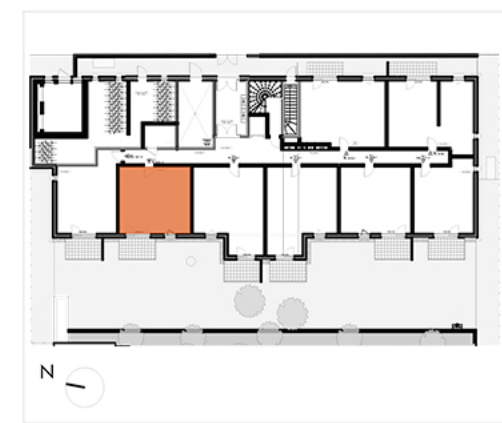
TOTAL HABITABLE **38,89 m²**

SURFACE TERRASSE **6,80**

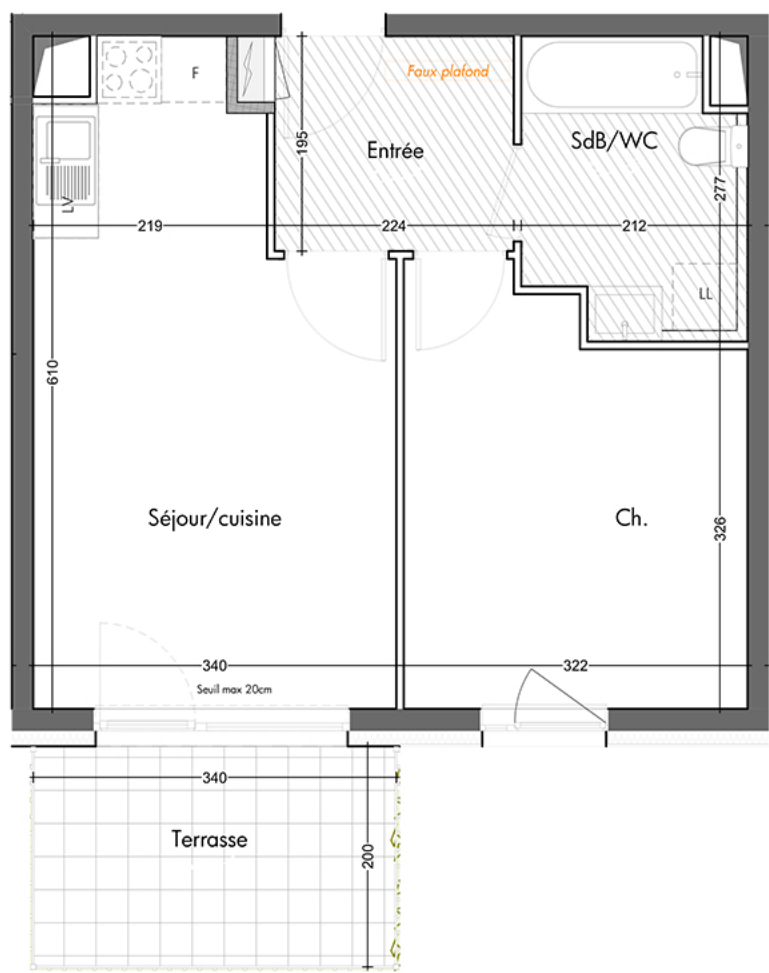
SURFACE TOTALE **45,69 m²**



Coupe de principe accès terrasse



Bâtiment A



Nota : Les côtes et les renseignements graphiques sont données à titre indicatif. Ils pourront varier en fonction des besoins techniques lors de la réalisation du bâtiment.