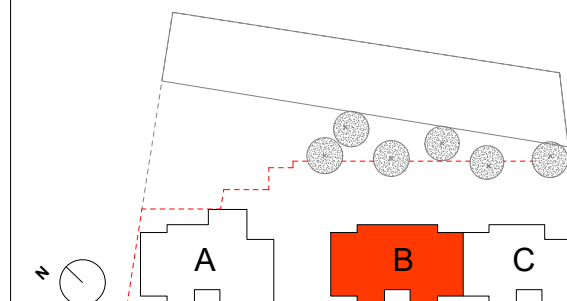




Plan masse



<b>Bâtiment</b>	<b>Niveau</b>
<b>B</b>	<b>R+2</b>
<b>Lot</b>	<b>Type</b>
<b>LB203</b>	<b>T2</b>

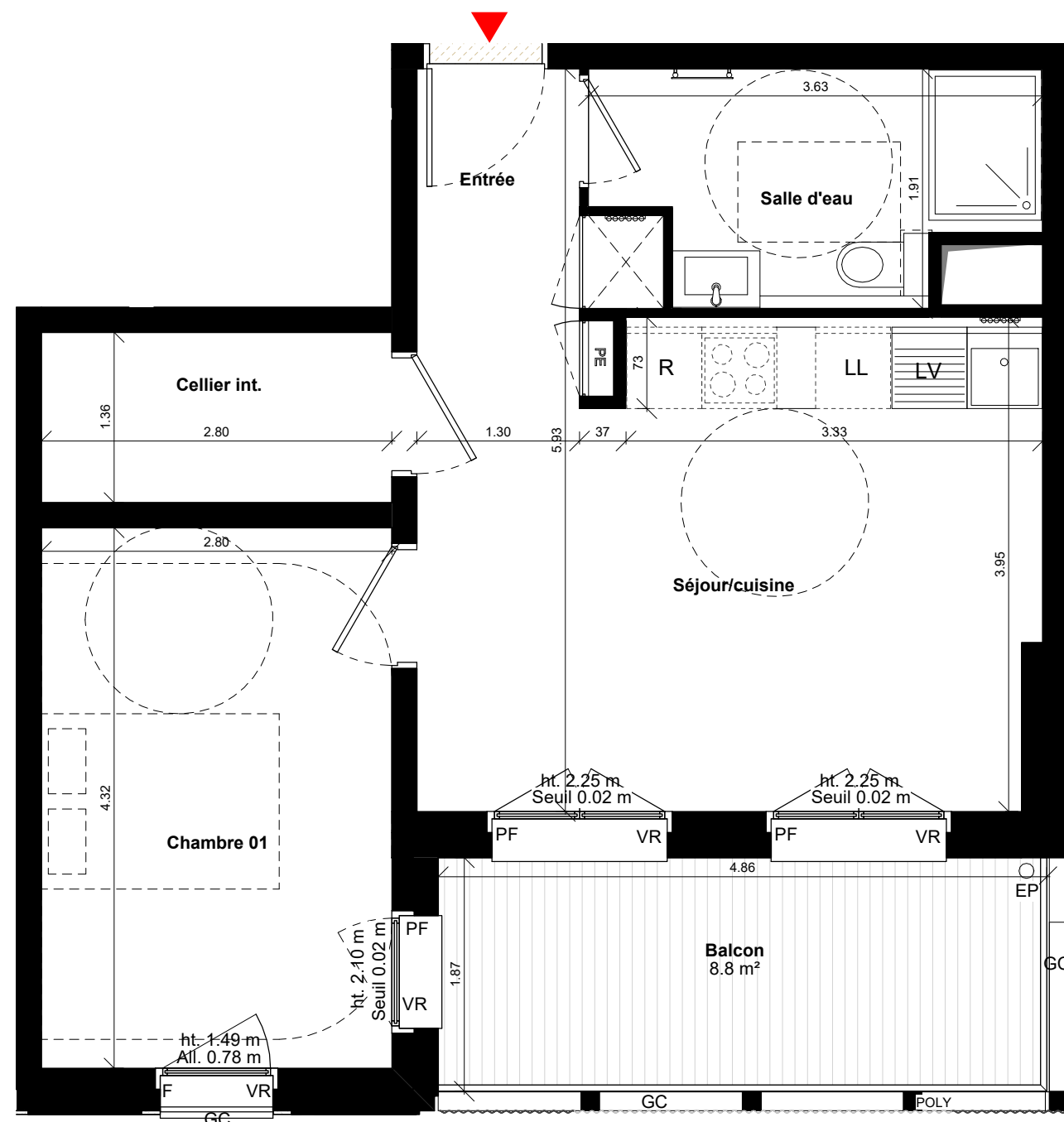
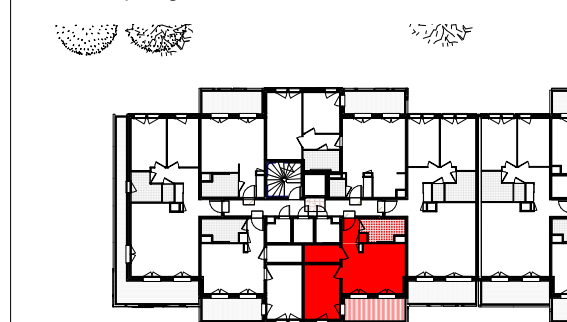
TABLEAU DES SURFACES HABITABLES (m<sup>2</sup>)

Séjour/cuisine	19.29 m <sup>2</sup>
Chambre 01	12.08 m <sup>2</sup>
Salle d'eau	5.85 m <sup>2</sup>
Cellier int.	3.81 m <sup>2</sup>
Entrée	3.05 m <sup>2</sup>
<b>Total :</b>	<b>44.07 m<sup>2</sup></b>

TABLEAU DES SURFACES ANNEXES (m<sup>2</sup>)

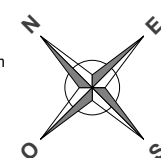
Balcon	8.81 m <sup>2</sup>
<b>Total :</b>	<b>8.81 m<sup>2</sup></b>

Plan de repérage



**Légende**

- PF = Porte-fenêtre
- F = Fenêtre
- VF = Vitrage fixe
- VIC = Vitrage coulissant
- VR = Volet roulant
- Sofo = Sofite / Faux plafond
- CG = Cloture Ganivelle
- Banquette = Banquette pleine habillée en bois
- GC = Garde-corps
- SP = Séparatif
- PE = Tableau électrique
- EP = Descente d'eau pluviale
- RP = Robinet de puisage
- All. = Allège fenêtre
- POLY = Jardin d'hiver en polycarbonate ondulé transparent
- Cloison fusible



Nota : Des modifications sont susceptibles d'être apportées à ce plan en fonction des nécessités techniques, administratives ou commerciales de la réalisation, tant en ce qui concerne les dimensions libres que les équipements et réseaux divers. Il est admis une tolérance de 5% dans le calcul de la surface utile globale des locaux. Les retombées, faux plafonds et canalisations ne sont pas systématiquement figurées. Les équipements de cuisine sauf l'évier, ne sont pas fournis et leur position est indicative.