

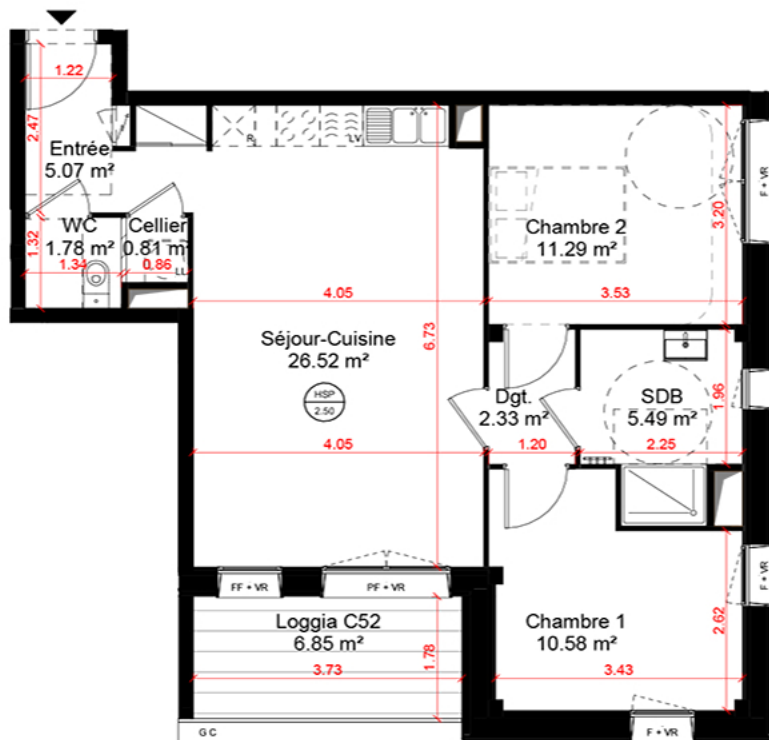
### LEGENDE

VR : Volet roulant  
 FT : Fenêtre de toit  
 LL : Lave linge  
 LV : Lave vaisselle  
 R : Réfrigérateur  
 F : Fenêtre  
 PF : Porte-Fenêtre  
 FF : Fenêtre Fixe  
 GC : Garde-corps

Tableau électrique  
 Poutre (retombée = ht - ep dalle)  
 Soffite  
 Poteau béton  
 Terrasse/balcon platelage bois  
 Placard  
 Vide  
 Cloison amovible



Echelle 1/100



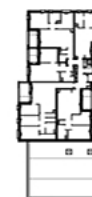
### PLAN DE VENTE

Niveau	Logement	Type
R+5	C52	T3

### PIECES SURFACES

WC	1.78 m <sup>2</sup>
Cellier	0.81 m <sup>2</sup>
Séjour-Cuisine	26.52 m <sup>2</sup>
Chambre 2	11.29 m <sup>2</sup>
Dgt.	2.33 m <sup>2</sup>
SDB	5.49 m <sup>2</sup>
Chambre 1	10.58 m <sup>2</sup>
Entrée	5.07 m <sup>2</sup>

<b>Surface habitable C52</b>	<b>63.88 m<sup>2</sup></b>
Loggia C52	6.85 m <sup>2</sup>
<b>Total surface à vivre</b>	<b>70.72 m<sup>2</sup></b>



Le présent plan est établi sur la base du dossier de permis de construire et pourra subir des adaptations dimensionnelles, techniques et d'organisation afin de répondre aux contraintes induites par les études détaillées d'exécution. Les surfaces des placards sont comprises dans la surface des pièces où ils se situent. Les poutres, poteaux, soffites, canalisations et faux plafonds n'apparaissent pas systématiquement sur le présent plan. Les surfaces ainsi que l'emplacement des équipements et le mobilier sont mentionnés à titre indicatif. Les plantations éventuelles ne sont pas contractuelles. L'implantation des meubles évier et autres éléments de cuisine de l'opération est indicative, et permet de visualiser le positionnement des arrivées et évacuations d'eau à la livraison du logement.

Date de mise à jour  
08/02/2023

Indice: 1