

**LEGENDE**

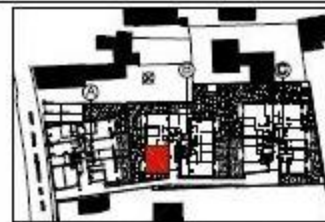
- VR : Volet roulant
- RF : Porte-fenêtre
- F : Fenêtre
- Tableau électrique
- Soffite et faux-plafond



**48 logements collectifs**  
 47-49, Rue du Faubourg Saint Jean  
 28000 Chartres



**SARL JSJ Promotion**  
 16-Rue de Bassano  
 75116 Paris


**LOGEMENT 2 PIECES**

BATIMENT	ETAGE	APPELLEMENT
B	RDC	B-003

**TABLEAU DES SURFACES HABITABLES**

ENTREE	6.80 m <sup>2</sup>
SEJOUR/CUISINE	24.45 m <sup>2</sup>
CHAMBRE	13.30 m <sup>2</sup>
SDB	5.30 m <sup>2</sup>
WC	1.95 m <sup>2</sup>
<b>TOTAL</b>	<b>51.80 m<sup>2</sup></b>

TERRASSE	6.00 m <sup>2</sup>
JARDIN	52.50 m <sup>2</sup>
<b>TOTAL</b>	<b>58.50 m<sup>2</sup></b>

**NOTA:**

Des modifications sont susceptibles d'être apportées au plan en fonction des nécessités techniques et administratives de la réalisation, pour les dimensions linéaires, position des baies et équipements. Les surfaces données sont approximatives. La surface des placards est indiquée dans la surface des pièces attenantes. Les rebords, soffites, faux-plafonds, emplacements des équipements sont indiqués à titre indicatif. Les surfaces habitables sont conformes au décret n° 2016 n° 1507 (J.O.R.L.). Le locataire reconnaît avoir pris connaissance de l'existence et du contenu de ces modifications et accepte d'être informé des modifications techniques de la réalisation, tant en ce qui concerne les dimensions linéaires que de l'équipement. Les surfaces et cotes sont approximatives, les rebords, faux-placards, soffites, emplacements des équipements s'ils sont représentés, sont indiqués à titre indicatif. Le mobilier n'est pas fourni.