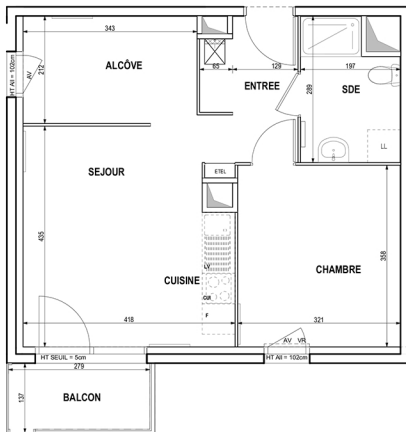




N°232



Appartement de 2 pièces évolutif
N° 232 au 3ème étage

ENTREE	5,26 m ²
SEJOUR / CUISINE	17,08 m ²
CHAMBRE	11,49 m ²
ALCÔVE	7,31 m ²
SALLE D'EAU	5,08 m ²
SURFACE TOTALE HABITABLE	46,22 m ²
BALCON	3,66 m ²
SURFACE TOTALE PRIVATIVE	49,88 m ²

LEGENDE

EMPLACEMENTS ELEMENTS DE CUISINE :	
LL LAVE-LINGE	CUI BLOC CUSSION
LV LAVE-VASSSELLE	F REFRIGERATEUR
TRI TRI SELECTIF	LC LINEAIRE COMPLEMENT.
	ETEL ESPACE TECHNIQUE ELECTRIQUE DU LODT.
AV ALLAGE VITRE	VR CHAUDIERE
VR VOLET ROLLANT	NOURRICE
GC GARDE-CORPS	RADIATEUR
	SECH-SERV.
	FALU-PLAQUIS OU SOFFITE
	--- RETOMBEE DE POUTRE

DES MODIFICATIONS SONT SUSCEPTIBLES D'ÊTRE APPORTÉES À CE PLAN EN FONCTION DES NECESSITES TECHNIQUES OU REGLEMENTAIRES DE LA REALISATION TANT EN CE QUI CONCERNE LES DIMENSIONS LIBRES QUE L'EQUIPEMENT LES SURFACES. LES HAUTEURS SOUS PLAFOND ANS QUE LES HAUTEURS DE SEUILS OU D'ALLÈGES INDIQUEES SONT APPROXIMATIVES. LES RETOMBÉES, SOFFITES, FAUX-PLAQUÉS, TRAPPES DE VISITES ANS QUE L'EMPLACEMENT DES OCCIDENTS D'EAU PLUVIALES, DES EQUIPEMENTS SANITAIRES NE SONT PAS TOUS FIGURES OU LE SONT À TITRE INDICATIF. LE NOMBRE, LA TAILLE ET L'EMPLACEMENT DES RADIAEURS SONT DONNES À TITRE INDICATIF ET SERONT PRÉCISÉS APRÈS ÉTUDES THERMIQUES.

Hauteur sous plafond des pièces principales sauf mention particulière : 2,50 m

Echelle 0 0,5 1m Date 08/01/2015 Indice : 0