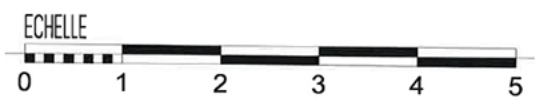


<b>LOGEMENT A101</b>	
TYPE T2	
BOULEVARD D'ÉCANCOURT	
JOUY LE MOUTIER 95380	
R+1 - HALL A	
Chambre	11,26
Entrée	2,65
Sdb	4,47
Séjour / Cuisine	26,81
WC	1,74
	<b>46,93 m<sup>2</sup></b>
Logia	<b>3,57 m<sup>2</sup></b>



IA	150
Des modifications sont susceptibles d'être apportées à ce plan en fonction des nécessités techniques et réglementaires de la réalisation, en ce qui concerne les cotations, les surfaces et les équipements.	
02/09/2021	