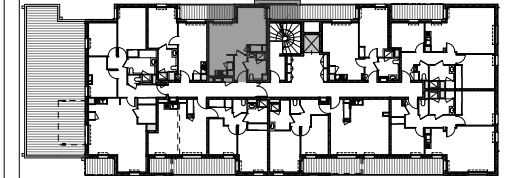


Type 1 b  
LOGT. 38

## "Résidence Gardénias"

Bâtiment A : Tranche 1  
Les Prairies de la Chézine  
44800 Saint-Herblain

### PLAN DE VENTE



PLAN DE REPERAGE - SANS ECHELLE

Date du Plan : 02 Septembre 2013

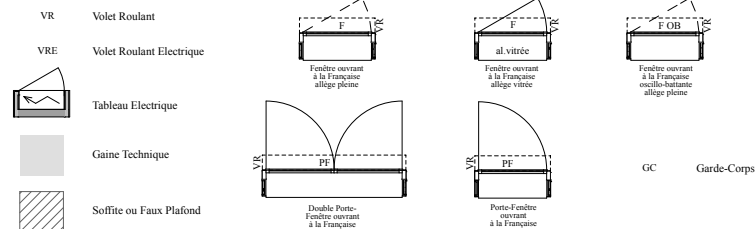
BATIMENT A	LOGEMENT N°38
Type 1 b	Etage 3
PIECES	SURFACES HABITABLES

Entrée	3.20 m <sup>2</sup>
Séjour/Cuisine + PI.	25.83 m <sup>2</sup>
S.d.E + Pl.	4.86 m <sup>2</sup>

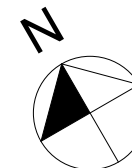
TOTAL	33.89 m <sup>2</sup>
-------	----------------------

Balcon 1	3.90 m <sup>2</sup>
Balcon 2	4.30 m <sup>2</sup>

#### LEGENDE :



0 1m 2m



NOTA :  
LE PRÉSENT DOCUMENT EST ÉTABLI SUR LA BASE DU DOSSIER D'EXECUTION ET POURRA SUBIR DES ADAPTATIONS DIMENSIONNELLES, TECHNIQUES ET D'ORGANISATION AFIN DE REpondRE AUX CONTRAINTES INDUITES PAR LES ETUDES DETAILLEES D'EXECUTION.  
LES POUTRES, POTEAUX, SOFFITES ET FAUX-PLAFONDS N'APPARAISSENT DONC PAS SYSTEMATIQUÉMENT.  
LES ÉLÉMENTS DE MOBILIER, MEUBLES ET PLANS DE TRAVAUX, NE SONT QU'À TITRE INDICATIF.