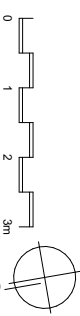
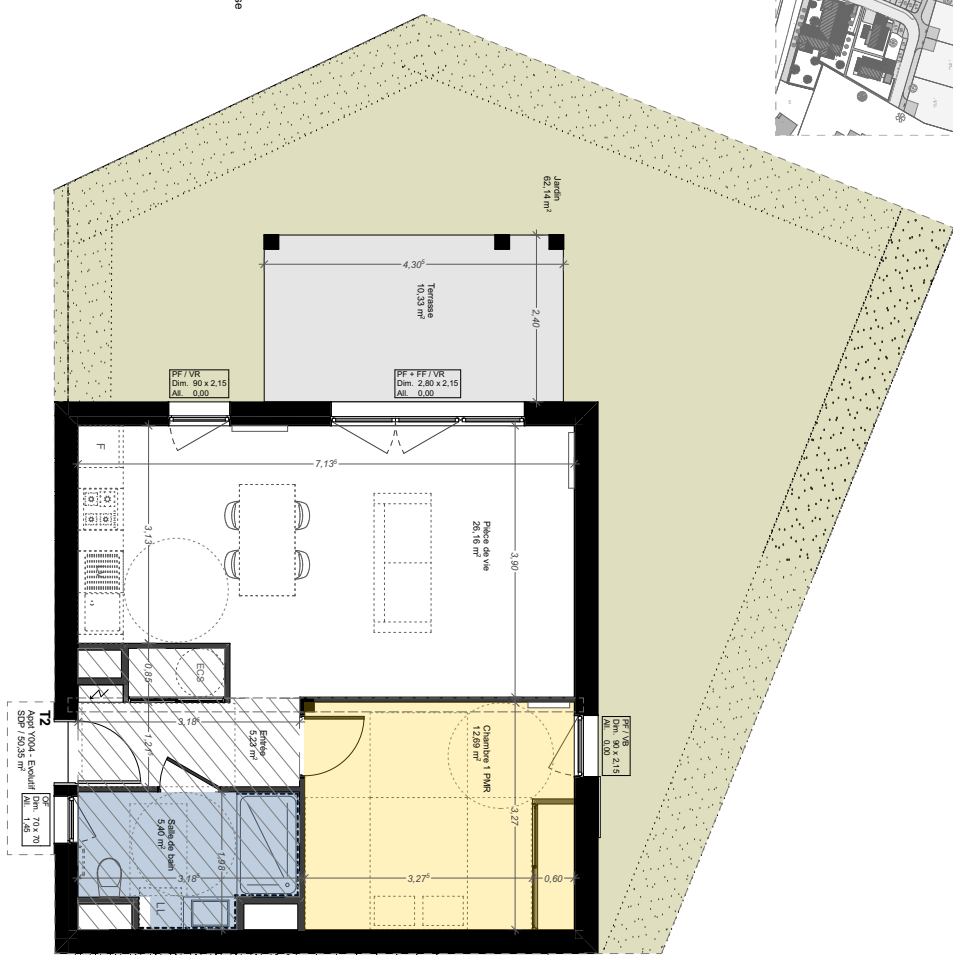


Signé par :
PR
 C3B8E2C0A082406...

- FF fenêtré fixe
- OF fenêtré ouvert à la française
- OB fenêtré oscillo-battant
- PF porte fenêtré
- VB volet battant
- VR volet roulant électrique
- ECS ballon thermodynamique
- F réfrigérateur
- LV lave vaisselle
- LL lave linge
- rad radiateur
- faux plafond technique

dimensions minimales imposées / accessibilité handicapés
 limites jardins - haies + garivielles



DES MODIFICATIONS SONT SUSCEPTIBLES D'ÊTRE APPORTÉES À CE PLAN EN FONCTION DES NECESSITES TECHNIQUES DE TOUTE NATURE ET DES TOLERANCES D'EXECUTION. LES SURFACES INDIQUEES SONT APPROXIMATIVES. LES RETOMBÉES, FAUX PLAFONDS, SOFFITES, GAINES, AINSI QUE L'EQUIPEMENT, SONT FIGURÉS À TITRE INDICATIF.

LE DOMAINE DU MAGESTICQ
 AVENUE DU MARENSIN
 40140 MAGESCO

SAGFC
 09 Avenue du Marensin
 40140 Magesco
 05 99 22 03 22 - www.sagfc.fr



T2 | APP T Y004 | RDC

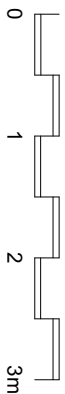
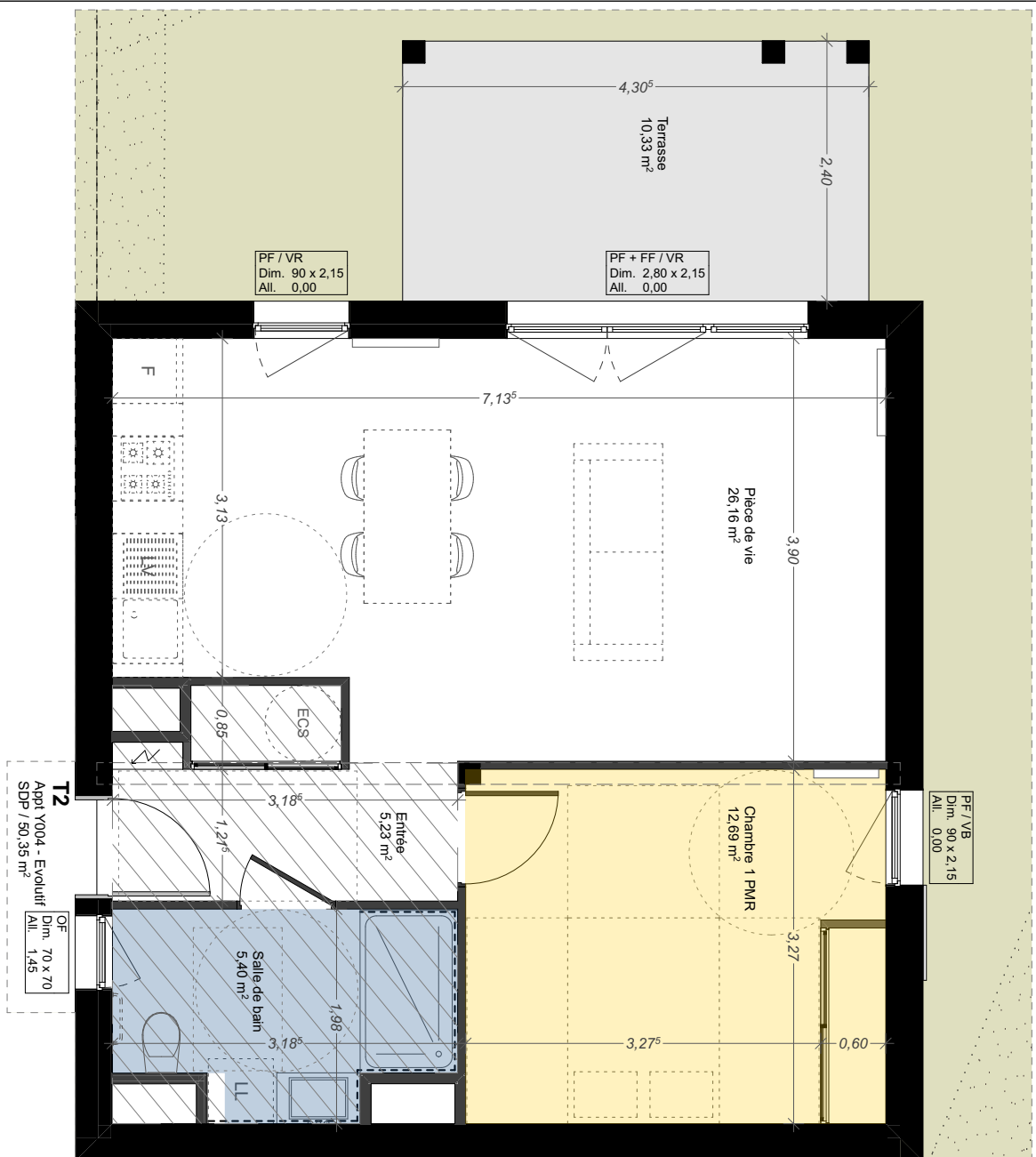
Etabli le 06/02/2024

Surface habitable & surfaces annexes - en m²

Pièce de vie	26,16
Chambre 1 PMR	12,69
Salle de bain	5,40
Entrée	5,23
Total	49,49 m²

Jardin	62,14
Terrasse	10,33
Total	72,47 m²

Etabli le 06/02/2024



- FF fenêtre fixe
- OF fenêtre ouvrant à la française
- OB fenêtre oscillo-battant
- PF porte fenêtre
- VB volet battant
- VR volet roulant électrique
- ECS ballon thermodynamique
- F réfrigérateur
- LV lave vaisselle
- LL lave linge
- faïence
- radiateur
- faux plafond technique
- dimensions minimales
- empêchés / accessibilité
- handicaps
- limites jardins : haies + gammelles

Signé par :
PR
 ZCBEBZCMA82406...



T2 | **APPT Y004** | **RDC**

Etabli le 06/02/2024

Surface habitable & surfaces annexes - en m²

Pièce de vie	26,16
Chambre 1 PMR	12,69
Salle de bain	5,40
Entrée	5,23
Total	49,49 m²

Jardin	62,14
Terrasse	10,33
Total	72,47 m²

Etabli le 06/02/2024

LE DOMAINE DU MAGESTICO
AVENUE DU MARENSIN
40140 MAGESCO



SAGEC

Réalisation Atlas
06 99 32 03 22 www.sagec.fr

Signé par :
PR
2023BEEZCA002408



Établi le 16/07/2024

DES MODIFICATIONS SONT SUSCEPTIBLES D'ÊTRE APPORTÉES À CE PLAN EN FONCTION DES BESOINS TECHNIQUES DE TOUTE NATURE ET DES TOLÉRANCES D'EXECUTION. LES SURFACES INDICÉES SONT APPROXIMATIVES. LES RETOMBÉES, FAUX PLAFONDS, SOFFITES, GAINES, AINSI QUE L'ÉQUIPEMENT, SONT FIGURÉS À TITRE INDICATIF.

10, rue de la Forêt
40150 HOSSEGOR
05 59 70 25 41
contact@archi-planb.com

