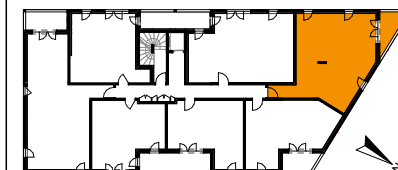




**LES RIVES DU LAC 2**  
Construction de 4 immeubles de logements  
2 rue Marcel Doutreligne  
ZAC du Val de Moine  
49300 CHOLET



Rue Marcel Doutreligne

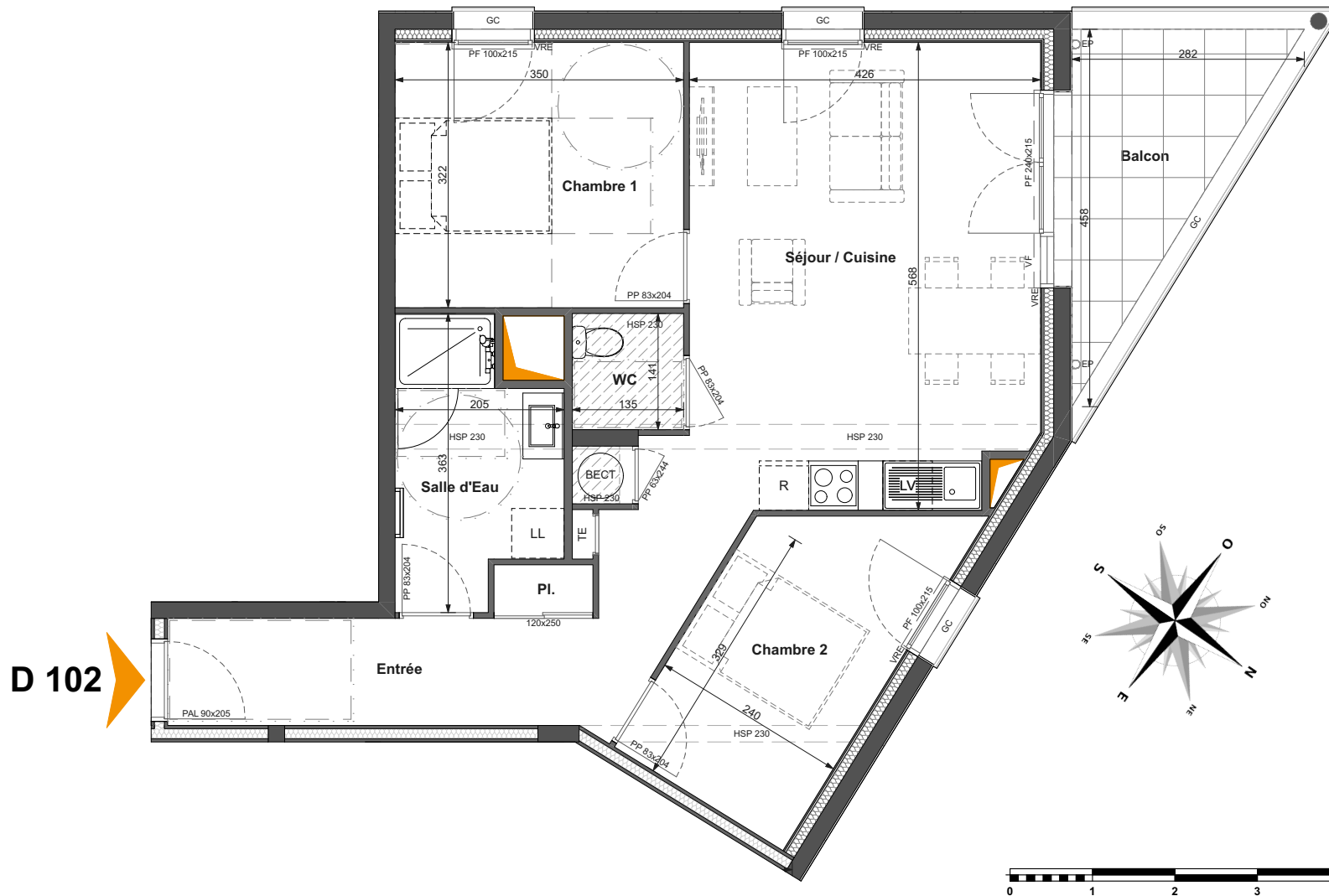
TYPE	N° LOT	NIV.
<b>T3</b>	<b>D 102</b>	<b>R+1</b>

Entrée	8,50 m <sup>2</sup>
Séjour / Cuisine	26,72 m <sup>2</sup>
Chambre 1	11,27 m <sup>2</sup>
Chambre 2	9,67 m <sup>2</sup>
Salle d'Eau	6,08 m <sup>2</sup>
WC	1,90 m <sup>2</sup>

<b>SURFACE HABITABLE</b>	<b>64,14 m<sup>2</sup></b>
Balcon	6,46 m <sup>2</sup>

<b>SURFACE ANNEXE</b>	<b>6,46 m<sup>2</sup></b>
<b>TOTAL SURFACES</b>	<b>70,60 m<sup>2</sup></b>

N°	Description	Date
V1	Première diffusion	27/06/2022



**D 102**

<b>LEGENDE :</b>	VF Vitrage fixe	PI. Placard	PV Pare-vue	Sèche-serviette	HSP Hauteur sous plafond
PAL Porte palière	FOB Fenêtre oscillo-battante	LL Lave-linge	GC Garde-corps	Ballon d'eau chaude thermodynamique	Retombée de poutre
PP Porte pleine	VRE Volet roulant électrique	LV Lave-vaisselle	Cloison amovible	Faux-plafond / Soffite	
PF Porte-fenêtre	EP Descente eaux pluviales	R Réfrigérateur	Cloison SAD	Tableau électrique	Gaine technique

NOTA : Le présent document est établi à partir du permis de construire et pourra subir des adaptations et réorganisations afin de répondre aux contraintes induites par les études d'exécution. Les poutres, retombées, canalisations, radiateurs, soffites et faux-plafonds n'apparaissent pas systématiquement. Les éléments de mobilier et plans de travail ne sont affichés qu'à titre indicatif. Les enseignes sont données à titre indicatif et devront être conformes au règlement d'urbanisme en vigueur.

**ARTHA ARCHITECTURE**  
7 rue de la Verrerie  
44100 NANTES  
Tél. : 02.40.89.90.00  
Mail : contact@artha-nantes.fr



**SCCV LES RIVES DU LAC**  
**02.51.98.23.23**  
www.duret-promoteur.fr