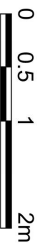
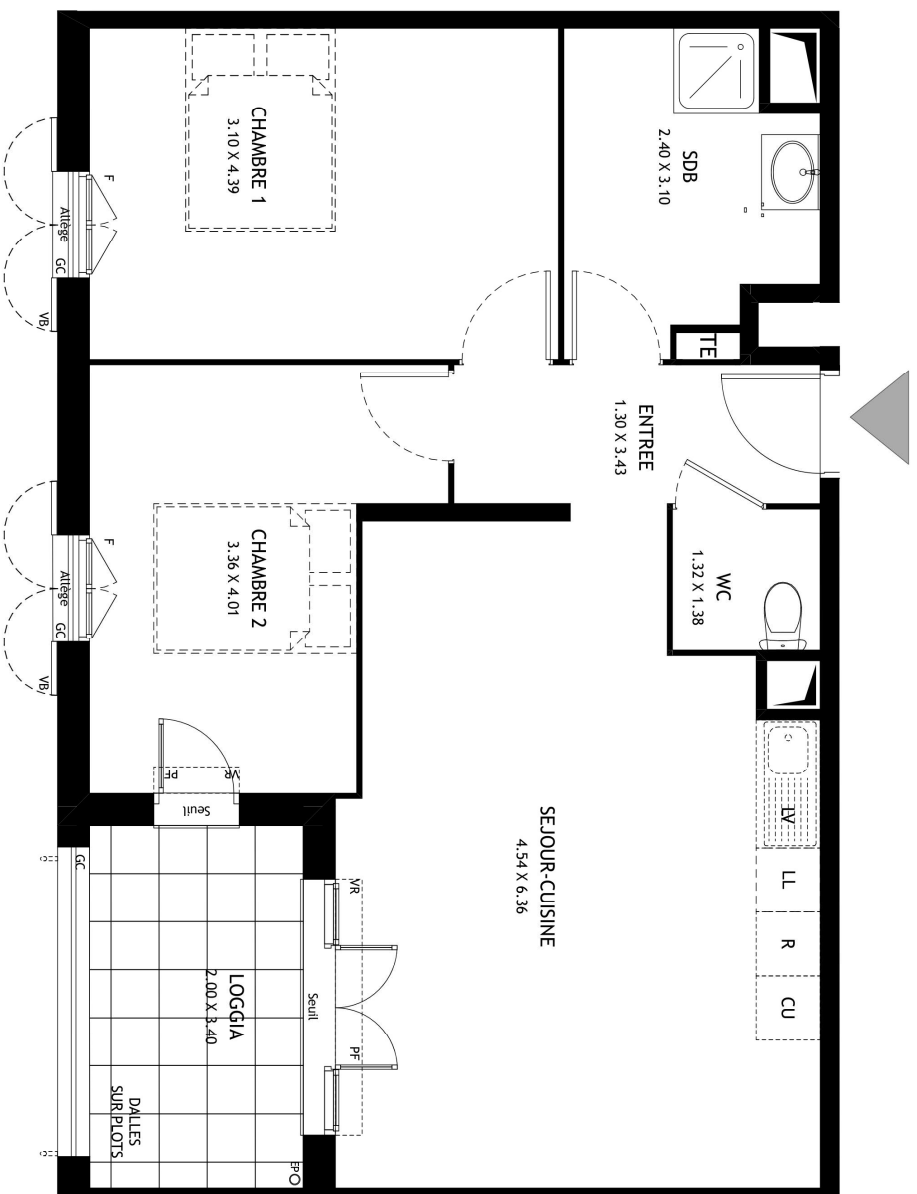
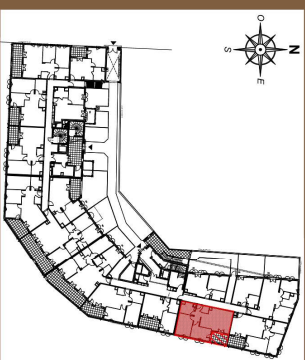


VILLA
MARINA



**LES NOUVEAUX
CONSTRUCTEURS**



Port-Renaissance
Rue de la République
PORT-DE-BOUC 13110

Appartement 3 PIECE(S)
Lot n° B006 Rez-de-Chaussée

TABEAU DES SURFACES

DESIGNATIONS	SURFACES
Entrée	4,46
Séjour/Cuisine	25,70
Chambre 1	13,61
Chambre 2	11,14
SDB	6,25
WC	1,83
SURFACE HABITABLE	62,99 m²
Loggia	6,80
SURFACE TOTALE	69,79 m²

LEGENDE	
PF	Porte-fenêtre
F	Fenêtre
VB	Volet battant
GC	Garde corps
TE	Tableau électrique
LL	Lave-linge
LV	Lave-vaisselle
CU	Cuisson
R	Réfrigérateur
////	Sortilles et faux-plafond

PLAN SERIE NOTAIRE

INDICE : 0 DATE : 27/01/2022

Des modifications sont susceptibles d'être apportées à ce plan en fonction des nécessités techniques, de la réalisation tant en ce qui concerne les dimensions libres que l'équipement. Les surfaces sont approximatives. Les retombées, soffites, faux plafond, équipements sanitaires, ainsi que le calepinage et dimensions des carrelages sont figurés à titre indicatif, et peuvent subir des modifications pour impératif technique. Les appareils ménagers ne sont pas fournis. Les volets roulants seront prévus conformément à la notice de vente. Les coffres de volets roulants ne sont pas représentés et seront débordants à l'intérieur la hauteur des seuils au droit des porte-fenêtres sur balcons ou terrasses pourra varier de 5 à 35 cm à partir du sol intérieur. La hauteur entre le jardin et la terrasse pourra varier entre 0 et 60 cm. Les jardins ne seront pas nécessairement plats et pourront comporter des talus et des pentes.