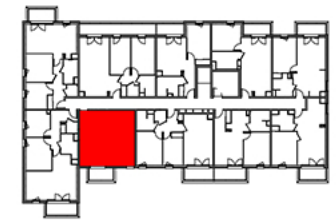
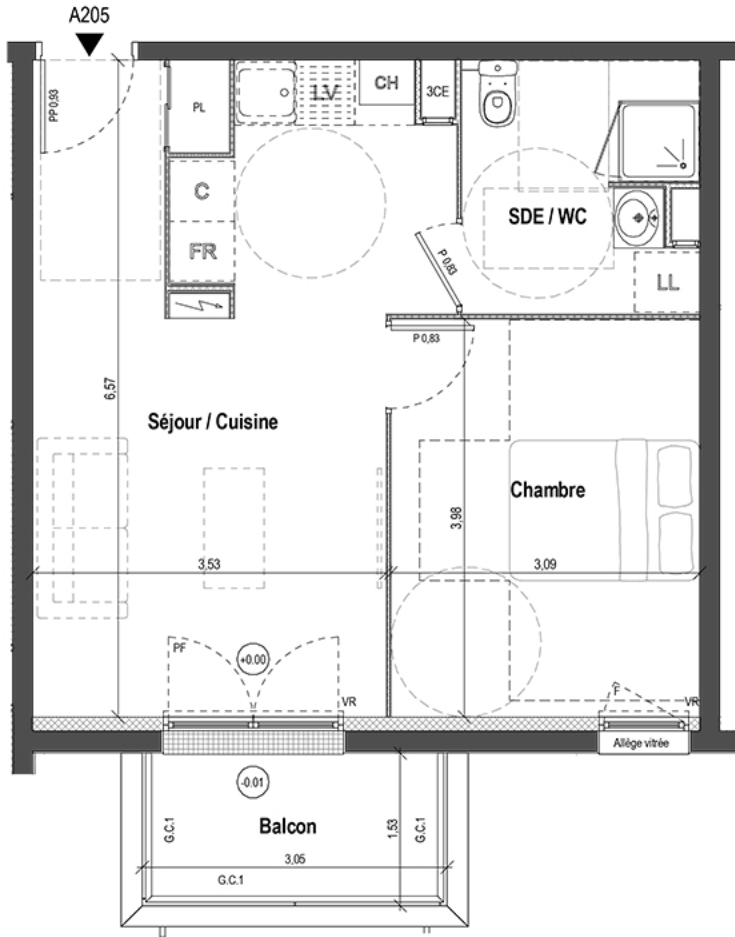


- F = Fenêtre ouvrant à la française
- FS = Fenêtre à soufflet
- PF = Porte Fenêtre ouvrant à la française
- VR = Volet Roulant
- PL = Placard sans aménagement intérieur
- PP 93 = Porte palière de 90
- P 0,83 = Porte pleine de distribution de 80
- G.C.1 = Lisse
- G.C.2 = Garde-corps barreaudage
- PE = Robinet de puisage
- CH = Chaudière
- +0.00 = Niveau plancher / jardin / terrasse / balcon
-  = Soffite ou faux-plafonds
-  = Equipement cuisine non-fournis
-  = Gaine GTL



LOGEMENT : 2 PIECES

BATIMENT	ETAGE	LOGEMENT
A	2ème	A205

**SURFACES HABITABLES**

Séjour / Cuisine	24,3 m <sup>2</sup>
Chambre	12,3 m <sup>2</sup>
SDE / WC	5,8 m <sup>2</sup>
<b>TOTAL</b>	<b>42,4 m<sup>2</sup></b>

Balcon	4,7 m <sup>2</sup>
<b>TOTAL</b>	<b>4,7 m<sup>2</sup></b>



NOTA : Des modifications sont susceptibles d'être apportées à ce plan en fonction des nécessités techniques et administratives lors de la réalisation, pour les dimensions libres, positions des baies et équipements. Les surfaces données sont approximatives. La surface des placards est incluse dans la surface des pièces attenantes sauf précisions. Les retombées, soffites, faux plafonds, emplacements des équipements sont représentés à titre indicatifs. Les surfaces habitables sont conformes au décret du 23 mars 1997 (Art 4.1).

DCE EN COURS D'ELABORATION  
 Le réservataire reconnaît avoir pris connaissance de l'avertissement suivant : des modifications sont susceptibles d'être apportées aux plans des appartements en fonction des nécessités techniques de la réalisation, tant en ce qui concerne les dimensions libres que l'équipement.