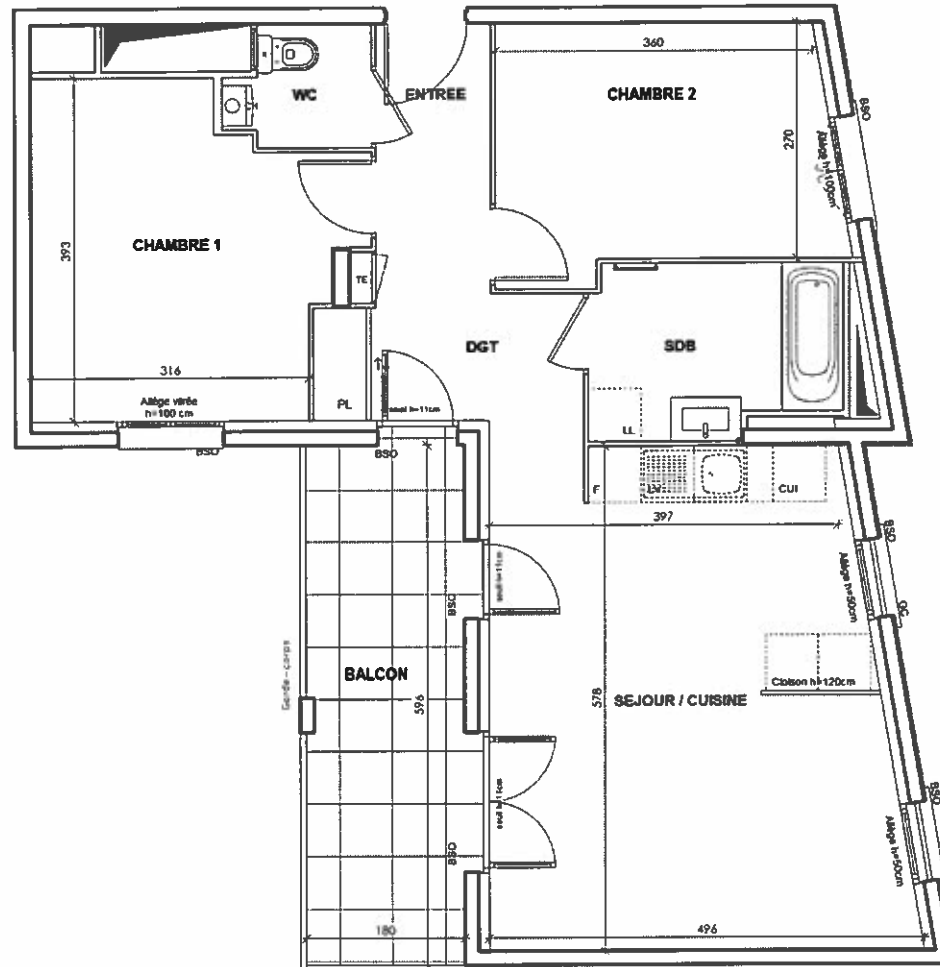


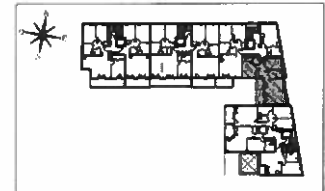


N° 3-12



## LE LITHOGRAF

ROUTE DE VIENNE CROIX BARRET  
69008-LYON



### HALL CROQUIS

Appartement de 3 pièces  
n° 3-12 au 1<sup>er</sup> étage

|                                 |                            |
|---------------------------------|----------------------------|
| ENTREE                          | 4.03 m <sup>2</sup>        |
| SEJOUR / CUISINE                | 24.81 m <sup>2</sup>       |
| CHAMBRE 1                       | 12.52 m <sup>2</sup>       |
| CHAMBRE 2                       | 10.78 m <sup>2</sup>       |
| SDB                             | 5.49 m <sup>2</sup>        |
| WC                              | 2.00 m <sup>2</sup>        |
| DGT                             | 5.55 m <sup>2</sup>        |
| <b>SURFACE TOTALE HABITABLE</b> | <b>65.25 m<sup>2</sup></b> |
| BALCON                          | 10.80 m <sup>2</sup>       |
| <b>SURFACE TOTALE PRIVATIVE</b> | <b>76.05 m<sup>2</sup></b> |

#### LEGENDE

|                                  |                         |     |  |
|----------------------------------|-------------------------|-----|--|
| EMPLACEMENTS ELEMENTS DE CUISINE |                         |     |  |
| LL                               | LAVE-LINGE              | CUI | BLOC CUISISON                              |
| LV                               | LAVE-VASSELLE           | F   | REFRIGERATEUR                              |
| TRI                              | TRI SELECTIF            | TE  | TABLÉAU ELECTRIQUE (ENSEM. TECH. LOGEMENT) |
| AV                               | ALÈGE VITRÉE            | CH  | CHAUDIÈRE                                  |
| BSO                              | BRÈSE SOLEIL ORIENTABLE |     |  |
| GC                               | GARDE-CORPS             |     |  |
|                                  | FAUX-PLAFOND, SOFFITE   |     |  |
|                                  | RETOMBÉE DE PLINTE      |     |  |

Houleur sous plafond des pièces en gypse avec peinture sans plomb type 250 m

Echelle 0 1m Date 14/01/2020 Indice 1

DES MODIFICATIONS SONT SUSCEPTIBLES D'ÊTRE APPORTÉES À CE PLAN EN FONCTION DES NéCESSITÉS TECHNIQUES OU RÉGLEMENTAIRES DE LA RÉALISATION, TANT EN CE QUI CONCERNE LES DIMENSIONS LIBRES, QUE L'ÉQUIPEMENT, LES SURFACES, LES HAUTEURS SOUS PLAFOND AINSI QUE LES HAUTEURS DE SEUILS OU D'ALLÈGES INCLOSURES SONT APPROXIMATIVES. LES RETOMBÉES, SOFFITES, FAUX-PLAFONDS, TRAPPES DE VENTILATION, AINSI QUE L'EMPLACEMENT DES DÉCHÈTES D'ÉCHANGE PLAFONDAIRES, DES ÉQUIPEMENTS SANITAIRES NE SONT PAS TOUJOURS PRÉCISÉS OU LE SONT À TITRE INDICATIF. LA TABLE ET L'EMPLACEMENT DES RADIATEURS SONT DONNÉS À TITRE INDICATIF ET SERONT PRÉCISÉS APRÈS ÉTUDE THERMIQUE.