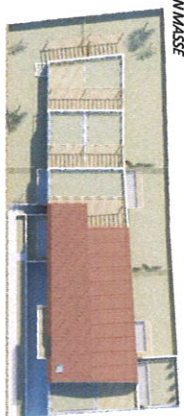


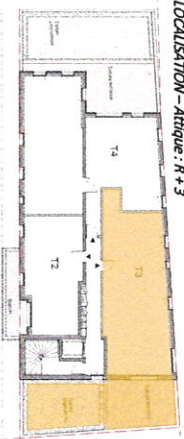
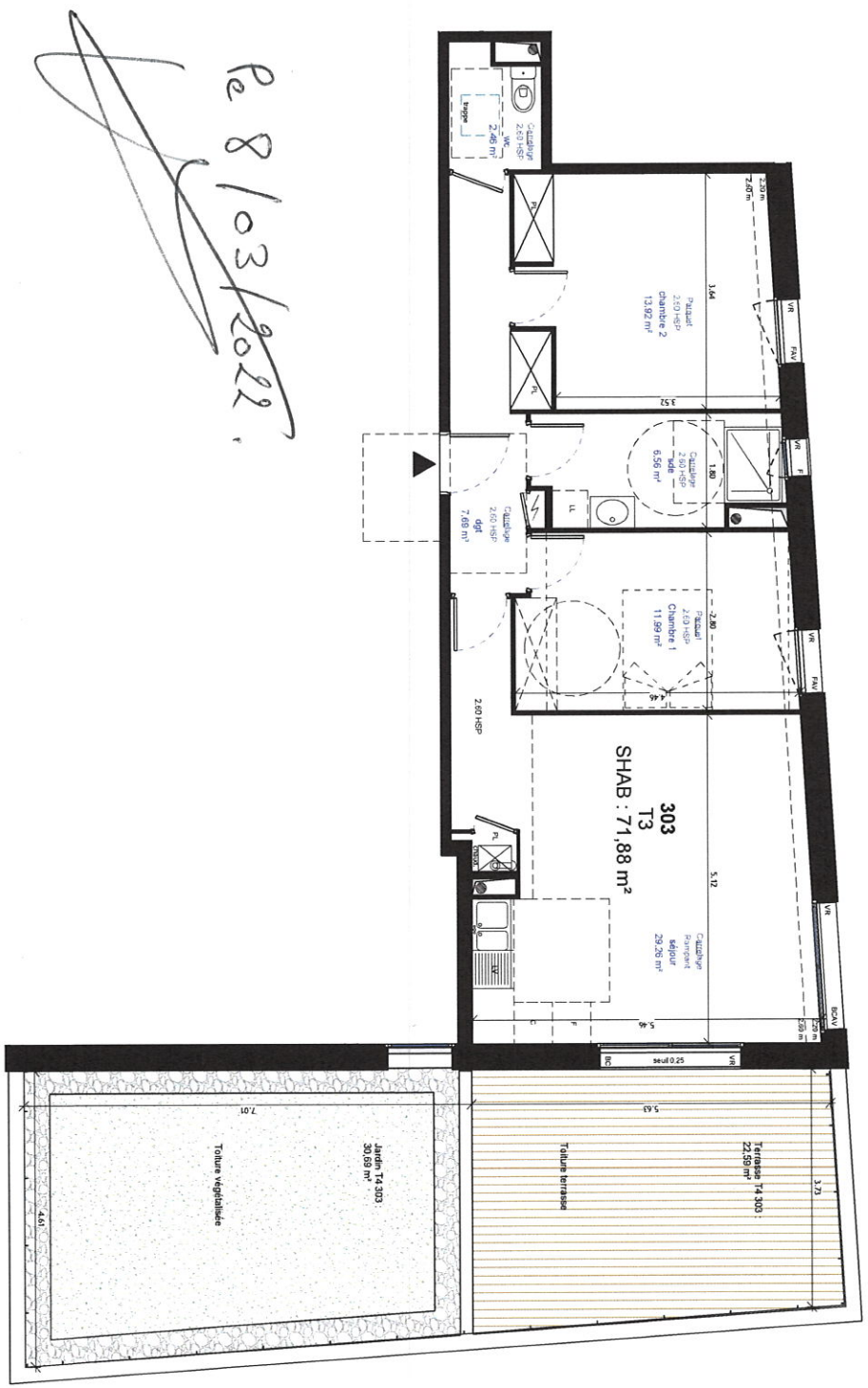
ARCADIA
SCCV LES SORINIÈRES
7 Rue de la Poste
44340 - LES SORINIÈRES
22 LOGEMENTS

Une réalisation :
Q'BAT
C R O U P E
21 rue de l'Atlantique
44115 BASSÉ GOUILLAINÉ
Tél : 02 40 13 09 10

PLAN MASSE



PLAN DE LOCALISATION - Ataque - R + 3

Pe 8/103/2022

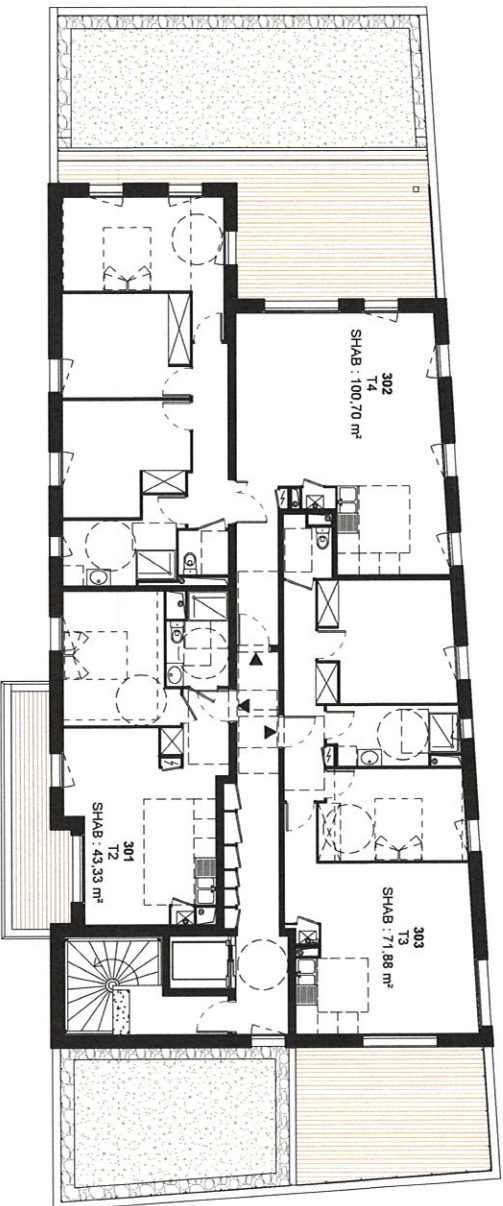
PDV_R+3_303
Ech. 1:75



Conception : Eric Piton Architectures
Images : Eric Piton Architectures



APPARTEMENT	303
NIVEAU	3
TYPE	T3
SURFACES HABITABLES	
CHAMBRE 1	11,99 m ²
CHAMBRE 2	+ pl 13,92 m ²
DGT	+ pl 7,69 m ²
WC	2,46 m ²
SALLE DEAU	6,56 m ²
SÉJOUR	+ pl 29,26 m ²
Total	71,88 m²
SURFACES ANNEXES	
BALCON	0 m ²
JARDIN	30,69 m ²
TERRASSE	22,59 m ²
LEGENDES	
All	Hauteur d'allège
C	Chaud
Chaud	Chaudière
F	Froid
GT	Gaine technique
HSP	Hauteur sous plafond
LL	Lave linge
LV	Lave vaisselle
VMC	Ventilation mécanique contrôlée
NOTA :	
En fonction des nécessités techniques de la réalisation, des modifications sont susceptibles d'être apportées à ce plan qui ne revêt, avant annexé à l'acte authentique de vente, qu'un caractère informatif. Par ailleurs, les surfaces et les cotes indiquées (qu'elles soient dimensionnelles ou altimétriques) sont approximatives. Les soffites, faux plafonds, gaines sont susceptibles d'évoluer en situation et en nombre. Les canalisations, radiateurs, relobombes, regards ne sont pas figurés. Des modifications mineures ou des aménagements de détails nécessaires pour des raisons d'ordre technique ou administratif pourront être reportés sur les plans, les éléments de cuisine sont représentés seulement à titre indicatif.	
Date : 14/01/2020	



R+3-plan de localisation

Echelle: 1 : 150

Le 8/03/2022

Ces plans sont la propriété de Eric Piton Architecte Dpja. Ils sont protégés par les articles L111 et s. du code de la propriété intellectuelle. Il ne peut être utilisé comme document d'exécution de travaux.
Tous les droits, les plans et les documents sont réservés à l'usage exclusif du propriétaire.
2 place des Usiers - 40230 SAINT SEVERIN SUR LOIRE - 06 24 71 82 70
eric.piton@architecte.org ercpiton.wordpress.com



ERIC PITON ARCHITECTURES
ARCHITECTE DPLP

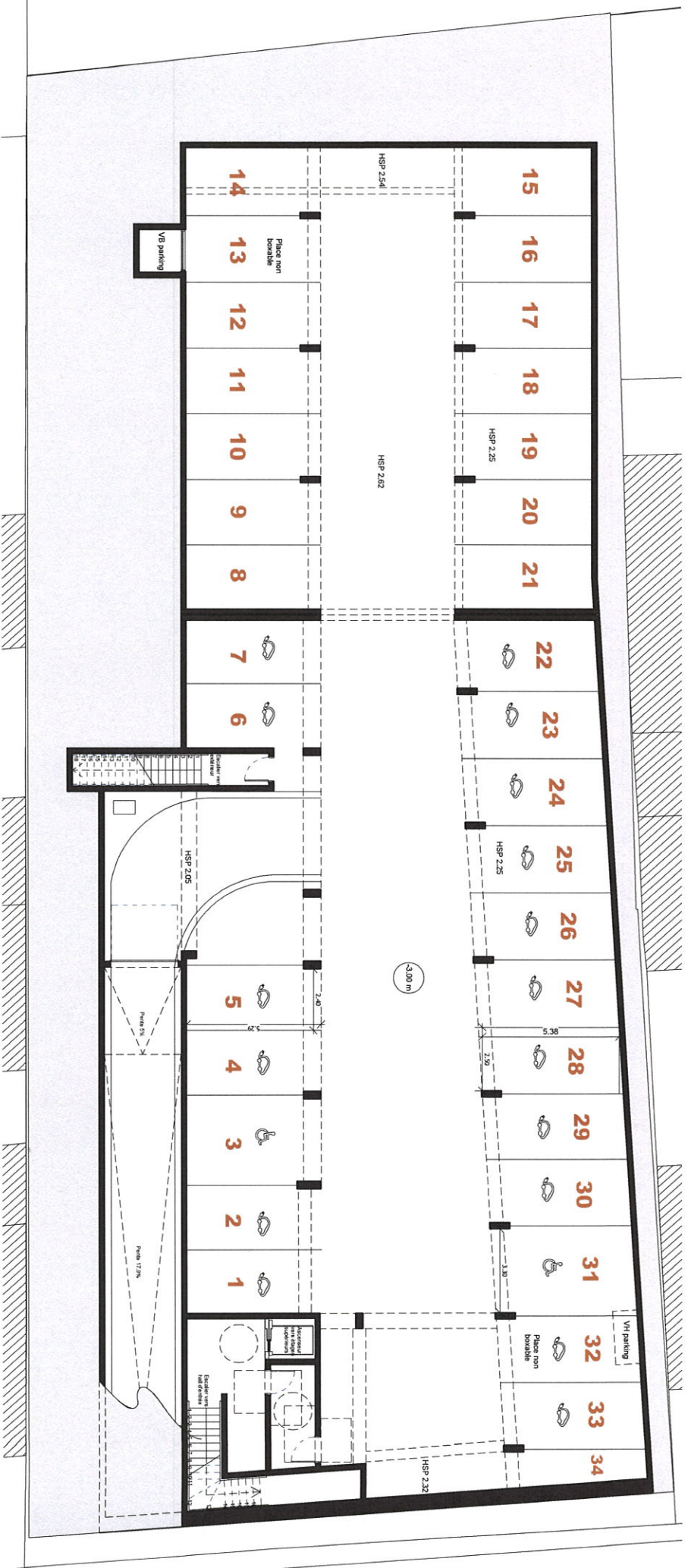
R+3

Projet: DCE Ind.B
Date: 17/01/2020
Ref: P1976_POST

SCOV LES SOMMIERES
22 Logements Collectifs

PDV_03

7 rue de la Poste
44840 Les Sommieres



Sous-sol-plan de localisation
Ech. 1 : 150

le 8/03/2020

Ces plans sont la propriété de Eric Piton Architecte Dpja. Ils sont protégés par les articles L.1111 et 5, du code de la propriété intellectuelle. Il ne peut être utilisé comme document exécutoire de travaux sans l'autorisation écrite du propriétaire.
2 piece des libertés : 44230 SAINT SEBASTIEN SUR COIRE 06 24 71 82 76 eric.piton@architecte.org ericpilon.wedpages.com



ERIC PITON ARCHITECTURES
architecte dpg

Sous-sol
Phase: DCE_lnd18
Date: 22/01/2020
Ref: P1976_POST
Echelle: 1 : 150
SCCV LES SORNIERES
22 Logements Collectifs

PDV_05

7 rue de la Poste
44840 Les Sornières



Plan Masse-localisation

Edt : 1 : 150

Je 8/03/2022

Ces plans sont la propriété de l'Édition Architecte - Édit. Ils sont protégés par les articles L.1111 et 5, du code de la propriété intellectuelle. Il ne peut être utilisé sans la permission écrite de l'Édition Architecte - Édit. Toute réimpression ou utilisation non autorisée sans la permission écrite de l'Édition Architecte - Édit est formellement interdite. Édition Architecte - Édit, 44200 SAINT-SÉVERIN SUR COIRE 06 24 71 82 76 eric.piton@architecte.org edition.architecte.com



ERIC PITON ARCHITECTURES
architecte d'op

Plan masse

Phase: DCE_LndL8
Date: 17/01/2020
Ref: P1976_POST
Echelle: 1 : 150

SCCV LES SCRINIÈRES
22 Logements Collectifs

PDV_04

7 rue de la Poste
44840 Les Sornières

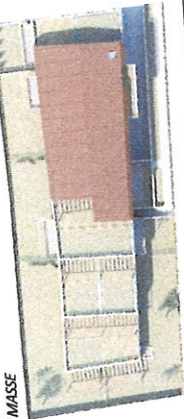
ARCADIA
SCCV LES SORINIÈRES

7 Rue de la Poste
44840 - LES SORINIÈRES

22 LOGEMENTS

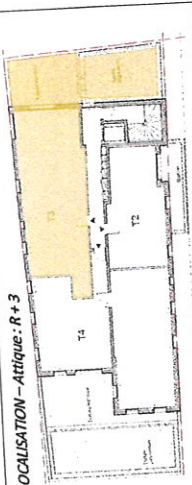
Une réalisation :

GRABAT
GROUPE
21 rue de l'Atlantique
44115 BASSE GOUAINE
Tél : 02 40 30 00 10

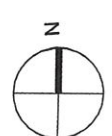
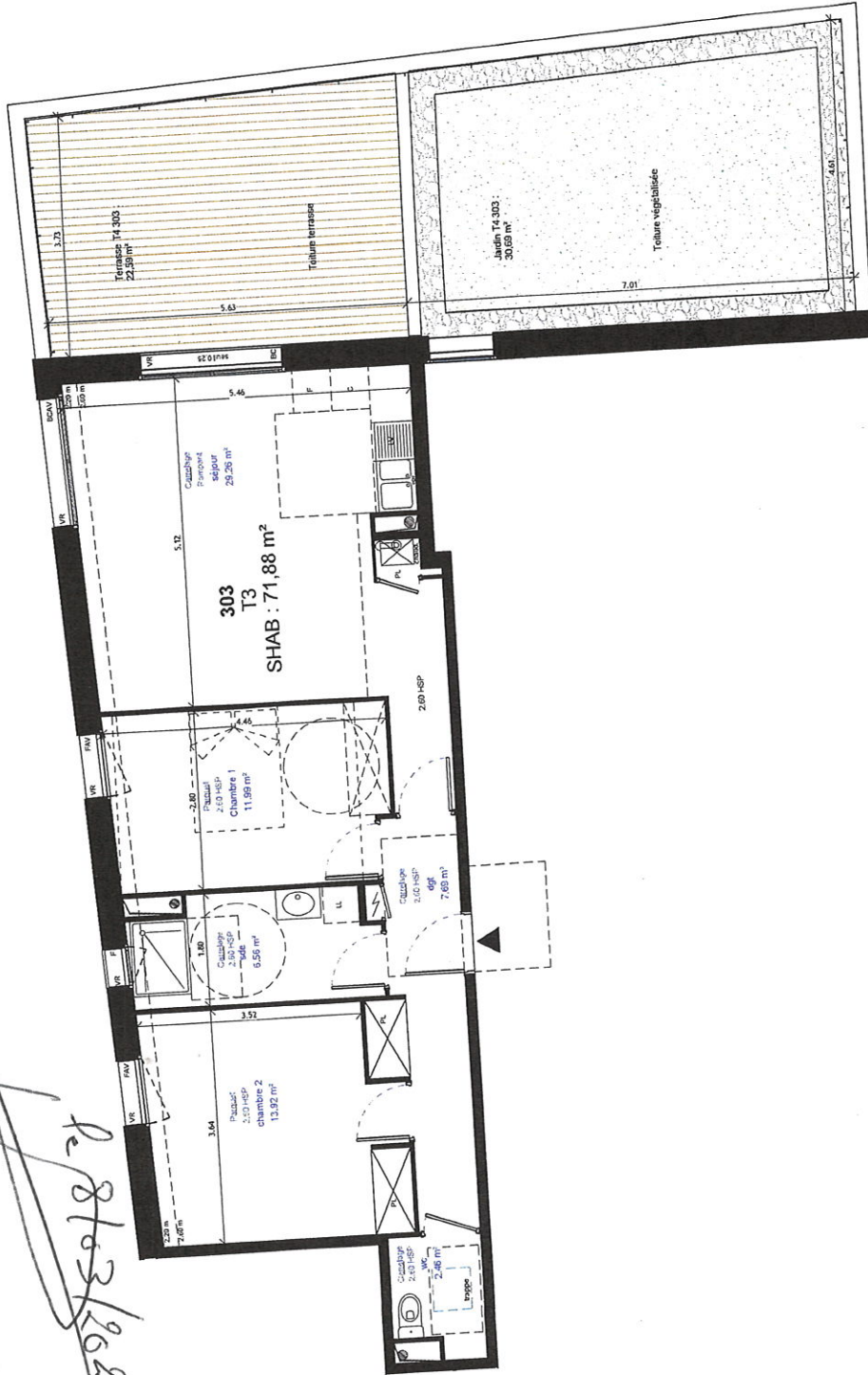


PLAN MASSE

PLAN DE LOCALISATION - Attique : R + 3



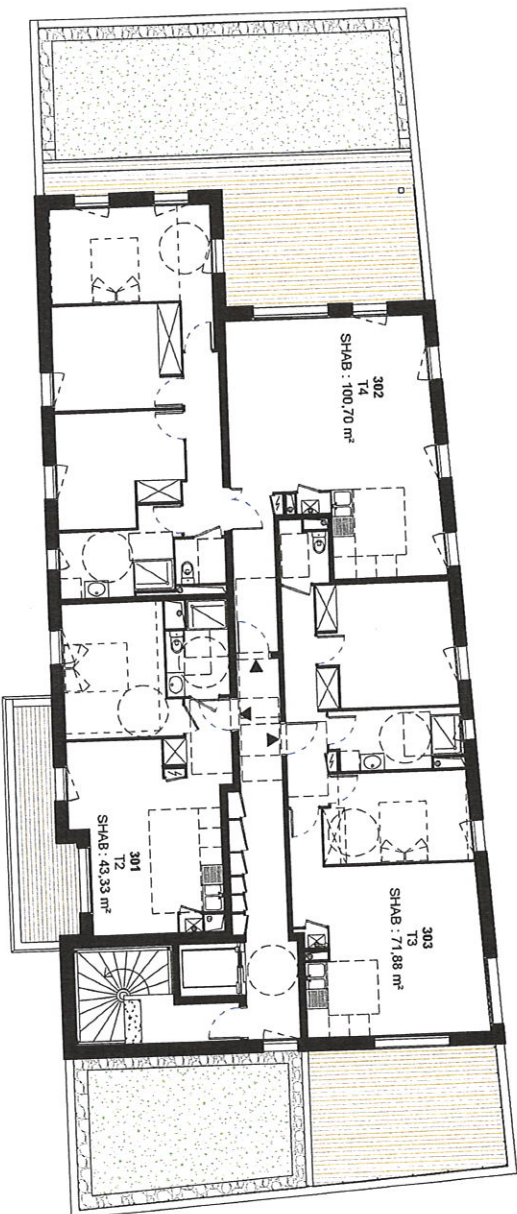
Handwritten number: 28703/1922



APPARTEMENT	303
NIVEAU	3
TYPE	T3
SURFACES HABITABLES	
CHAMBRE 1	11,99 m ²
CHAMBRE 2	+ pl 13,92 m ²
DGT	+ pl 7,69 m ²
WC	2,46 m ²
SALLE D'EAU	6,56 m ²
SÉJOUR	+ pl 29,26 m ²
Total	71,88 m²
SURFACES ANNEXES	
BALCON	0 m ²
JARDIN	30,69 m ²
TERRASSE	22,59 m ²
LEGENDES	
All	Hauteur d'aillage
C	Chaud
Chaud	Chaudière
F	Froid
GT	Gaine technique
HSP	Hauteur sous plafond
LL	Lave linge
LV	Lave vaisselle
VMC	Ventilation mécanique contrôlée
NOTA :	
En fonction des nécessités techniques de la réalisation, des modifications sont susceptibles d'être apportées à ce plan qui ne revêt, avant annexé à l'acte authentique de vente, qu'un caractère informatif. Par ailleurs, les surfaces et les cotes indiquées (qu'elles soient dimensionnelles ou altimétriques) sont approximatives. Les soffites, faux plafonds, gaines Les canalisations, radiateurs, retombées, regards ne sont pas figurés. Des modifications mineures ou des aménagements de détails nécessaires pour des raisons d'ordre technique ou administratif pourront être reportés sur les plans. Les éléments de cuisine sont représentés seulement à titre indicatif.	
Date : 14/01/2020	

PDV_R+3_303
S.S. 1:75

Conception : Eric Piton Architectures
Images : Eric Piton Architectures



R+3-plan de localisation

Echelle : 1 : 150

Le 8/03/2020

R+3

PDV_03

Ces plans sont la propriété de Eric Piron architecte Dpja. Ils sont prêtés pour les offices LU111 et s. du code de la propriété intellectuelle. Il ne peut être utilisé sans la permission écrite de l'auteur.
Pour les travaux, les clients et les études techniques doivent être réalisés au préalable.
7, rue de la Poste 44840 Les Sables-Mer 04 24 71 87 74 eric.piron@architecte.org ericpiron.wordpress.com



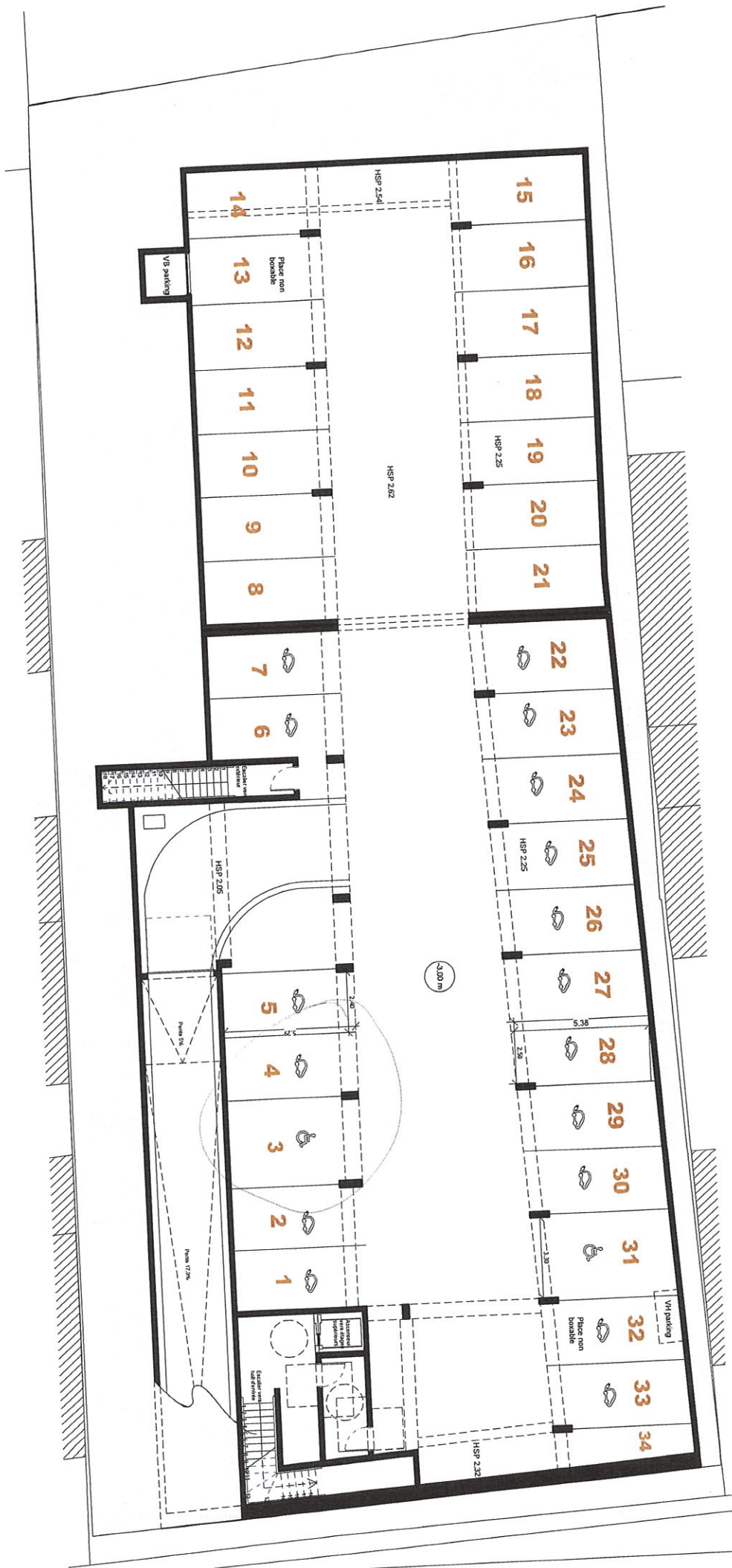
ERIC PIRON ARCHITECTURES
architecte dpja

Projet: DCE_mdlB
Ref: P1976_POST

Date: 17/01/2020
Echelle: 1 : 150

SCCV LES SABLINIERS
22 Logements Collectifs

7, rue de la Poste
44840 Les Sables-Mer



Sous-sol-plan de localisation

Echelle: 1 : 150

le 8/03/2022



ERIC PITON ARCHITECTURES
ARCHITECTURE D'INTERIEUR

Ces plans sont la propriété de Eric Piton Architectures. Ils sont protégés par les articles L111 et 1, du code de la propriété intellectuelle. Il ne peut être reproduit, ni copié, ni communiqué à des tiers sans l'autorisation écrite de l'architecte.
Pour les travaux, contactez Eric Piton Architectures au 06 74 71 82 78 ou eric.piton@epa-architectures.com
7, place des Libertés - 44200 SAINT SEBASTIEN SUR LOIRE

Sous-sol

PDV_05

Phase: DCE_IndB Date: 22/01/2020
Ref: P1976_POST Echelle: 1 : 150
SCV LES SOMMIERES
22 Logements Collectifs

7 rue de la Poste
44840 Les Sables