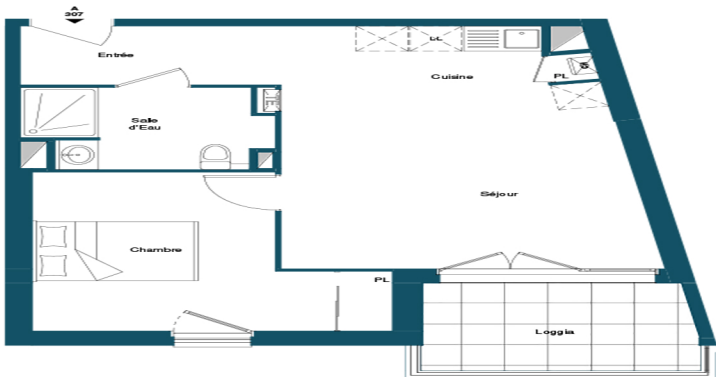




Bâtiment A
Niveau R+3
2 pièces A307

Surfaces Habitables

| | |
|---------------------------|----------------------------|
| Entrée + Séjour + Cuisine | 27,50 m ² |
| Chambre | 13,00 m ² |
| Salle d'eau + WC | 5,00 m ² |
| Total habitable | 45,50 m² |
| Loggia | 6,50 m ² |



PROGRAMME
RT2012