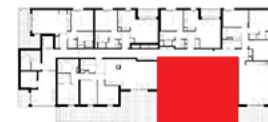
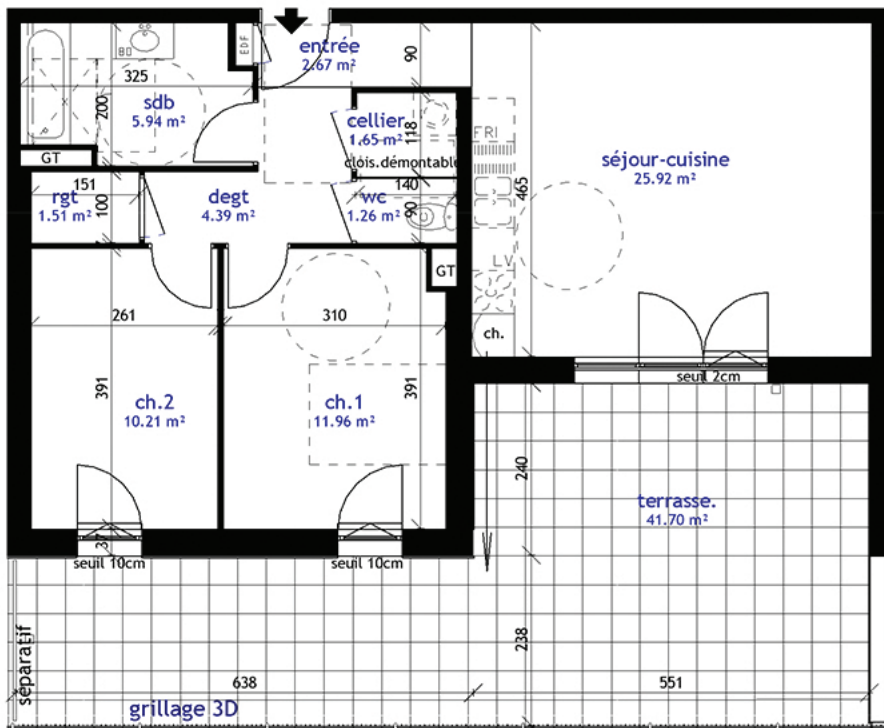
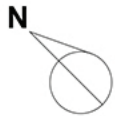


NOTA: Des modifications sont susceptibles d'être apportées en fonction des nécessités techniques et administratives de la réalisation, tant en ce qui concerne les dimensions libres que les appareillages électriques et les réseaux divers. Les surfaces sont approximatives, les retombées, faux-plafonds, soffites et équipements sanitaires sont figurés à titre indicatif. Les canalisations ne sont pas figurées. La végétation n'est pas contractuelle.



APPARTEMENT	TYPE	NIVEAU
005	T3	RDC

### SURFACES

cellier	1.65 m <sup>2</sup>
ch.1	11.96 m <sup>2</sup>
ch.2	10.21 m <sup>2</sup>
degt	4.39 m <sup>2</sup>
entrée	2.67 m <sup>2</sup>
rgt	1.51 m <sup>2</sup>
sdb	5.94 m <sup>2</sup>
séjour-cuisine	25.92 m <sup>2</sup>
wc	1.26 m <sup>2</sup>

**Surfaces Habitables :** 65.51 m<sup>2</sup>

terrasse.	41.70 m <sup>2</sup>
-----------	----------------------

DATE : OCT.2020