

### Appartement n° : 03

Localisation : Rez-de-chaussée  
 Type : 3 Pièces  
 Surface habitable : 66.87 m<sup>2</sup>  
 Surface terrasse : 14.95 m<sup>2</sup>

# 03

Nota: Le présent document pourra subir des adaptations dimensionnelles, techniques et d'organisation afin de répondre aux contraintes induites par les études d'exécution. Les éléments mobiliers et plans de travail ne sont placés qu'à titre indicatif.

Document établi le  
22 / 11 / 2023

Mise à jour du



## Appartement n° :

03

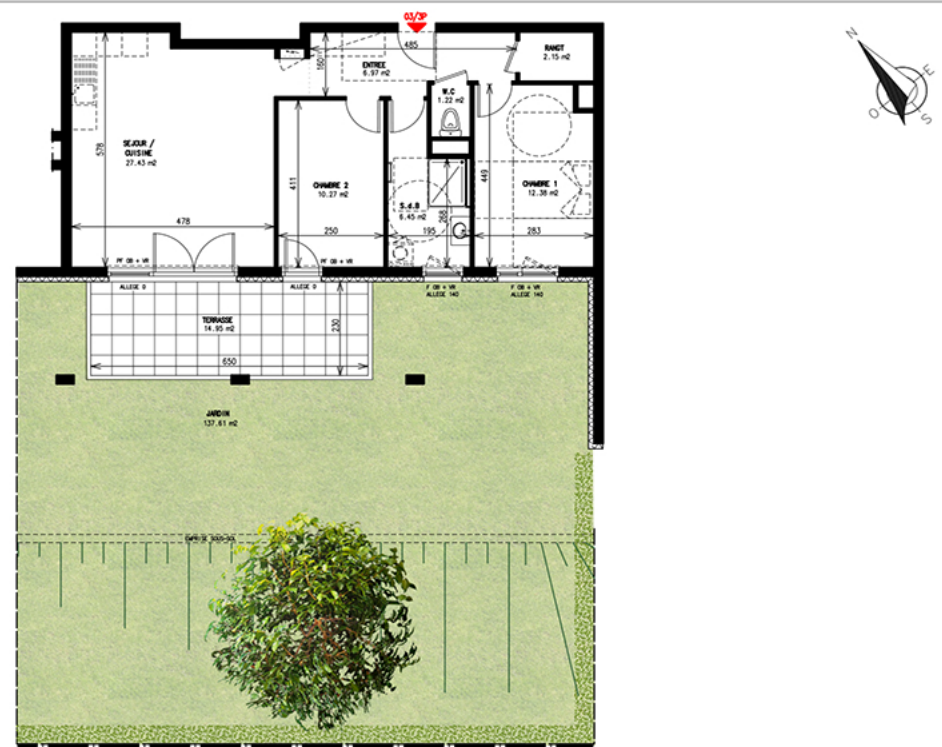
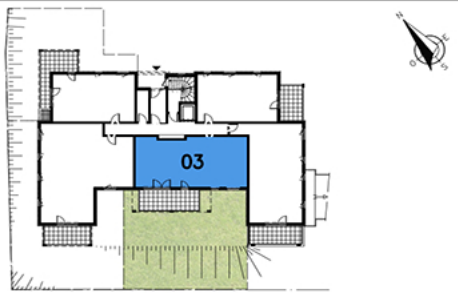
Localisation : Rez-de-chaussée  
Type : 3 Pièces

Surface habitable : 66.87 m<sup>2</sup>  
Surface terrasse : 14.95 m<sup>2</sup>  
Surface jardin : 137.61 m<sup>2</sup>

Localisation  
plan de masse



Localisation  
du logement



03

Nota: Le présent document pourra subir des adaptations dimensionnelles, techniques et d'organisation afin de répondre aux contraintes induites par les études d'exécution. Les éléments mobiliers et plans de travail ne sont placés qu'à titre indicatif.

Document établi le  
22 / 11 / 2023

Mise à jour du