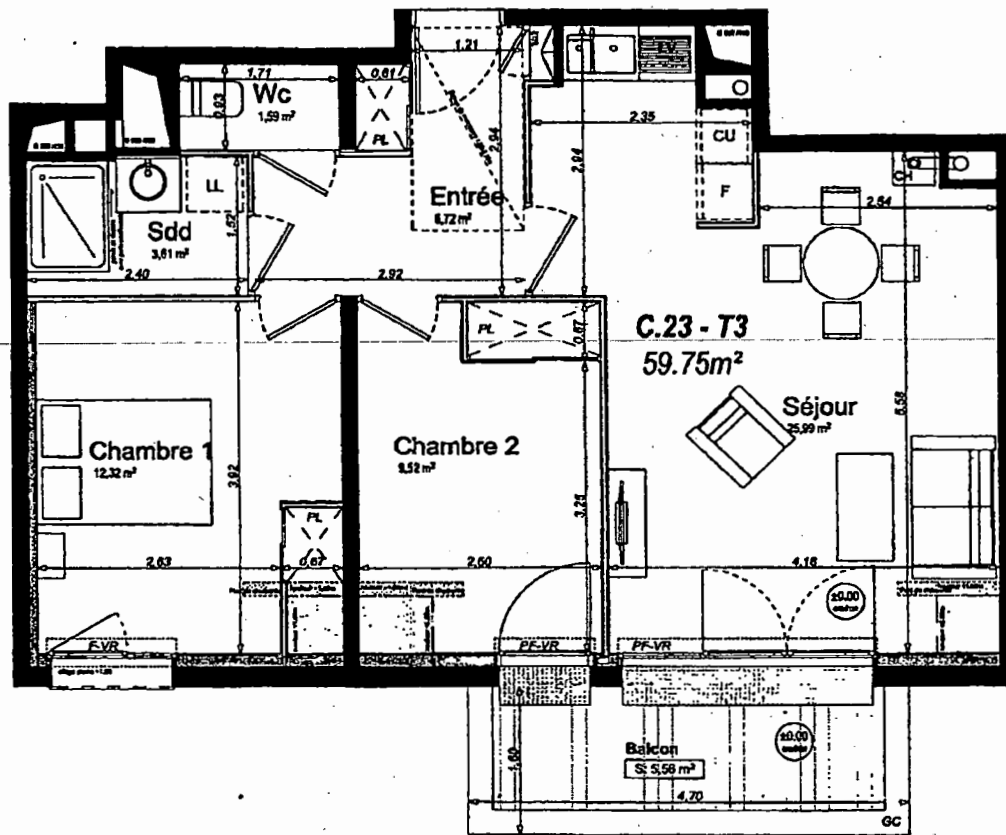


- F = Fenêtre ouvrant à la française
- PF = Porte fenêtre ouvrant à la française
- VR = Volet roulant
- GC = Garde corps
- ± = Niveau de plancher
- CH = chaudière individuelle
- ☐ = Soiffe ou faux plafond



(A3) - ECH 1/50e

0m 1m 2m 3m

NOTA

Des modifications sont susceptibles d'être apportées à ce plan en fonction des nécessités techniques et réglementaires lors de la réalisation, pour les dimensions linéaires, les niveaux des sols et l'équipement. Les surfaces brutes sont approximatives. La surface des placards est incluse dans la surface des pièces attenantes. Les escaliers, salles, faux plafonds, équipements ont été indiqués. Les surfaces habitables sont indiquées en élève du 21ème Titre (DPA 4.11) DCE (LA COURSE D'ÉVALUATION) et sous réserve d'accès de permis de construire modificatif. Le résidentaire reconnu par les services de l'urbanisme suit : des modifications sont susceptibles d'être apportées au plan des appartements en fonction des nécessités techniques de la réalisation, lors de ce qui concerne les dimensions linéaires que l'équipement. Les surfaces et cotes sont approximatives, les escaliers, faux plafonds, salles, sanitaires ainsi que l'équipement des appartements s'ils sont indiqués, sont indiqués à titre indicatif.

Résidence "Edith WILSON"

Avenue du Président Wilson
76290 MONTVILLIERS



CAGE C 23 T3 Niveau ETAGE 2

SURFACES HABITABLES

Séjour Cuisine	25.99 m ²
Chambre 1	12.32 m ²
Chambre 2	8.52 m ²
Salle de douche	3.61 m ²
Wc	1.59 m ²
Entrée	6.72 m ²

Surface utile = 61.10 m²

TOTAL	59.75 m ²
Balcon	5.56 m ²

date : 28/07/2017

modification : édition originale

Maître d'ouvrage :

EÜROPROM

T8, Avenue de l'Hippodrome

14000 CAEN

Tel. 02 31 03 34 66 - Fax. 02 31 08 34 99

SEDELKA
EURO PROM
RÉALISATIONS IMMOBILIÈRES

