

**IMPULSION**  
**ORVAULT**  
Avenue Claude Antoine Peccot



Type	Cage	N°	Etage
T3	C	408	R+4

**Tableau des surfaces habitables**

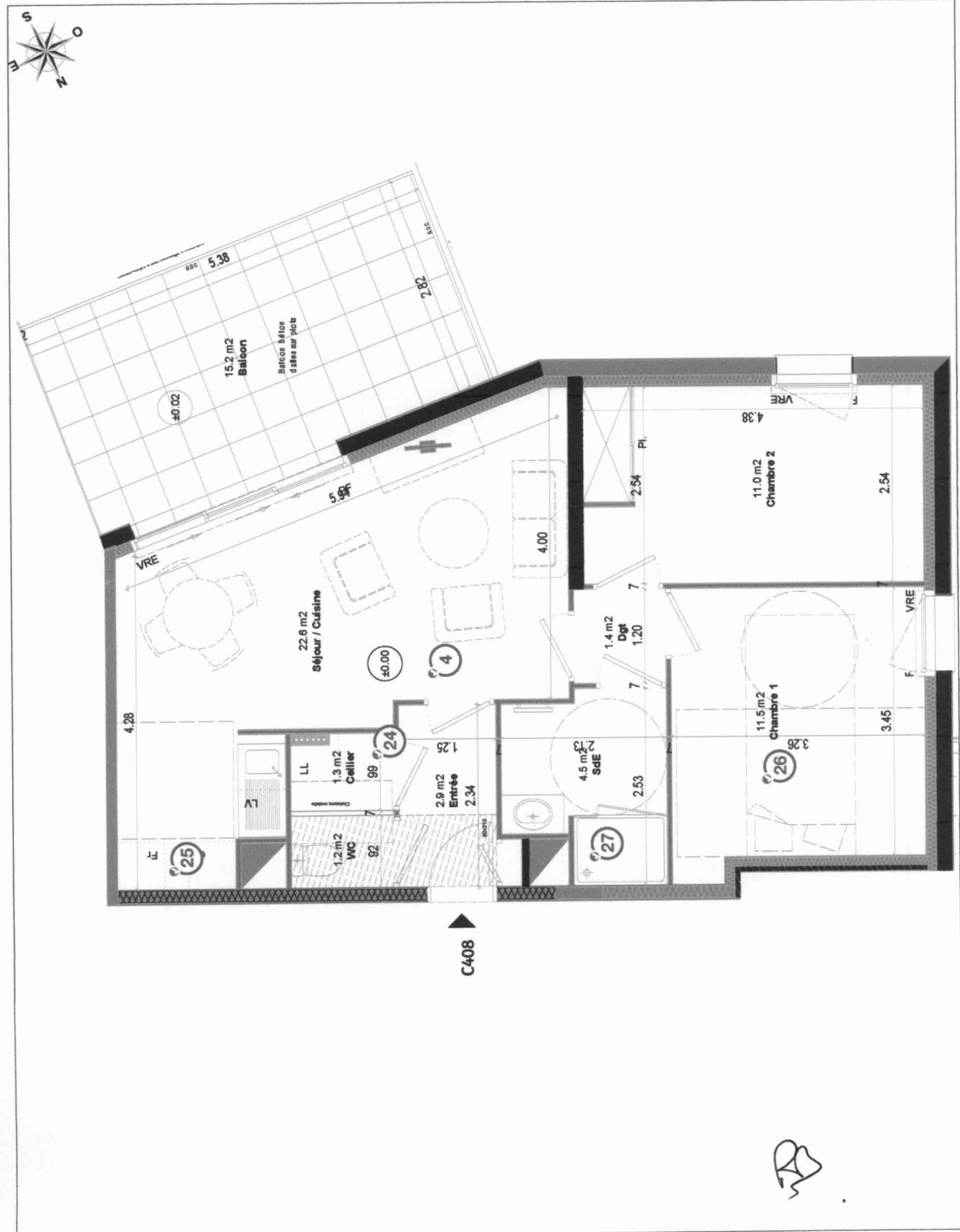
Sejour / Cuisine	22.6 m²
Entrée	2.9 m²
SdE	4.5 m²
WC	1.2 m²
Celler	1.3 m²
Chambre 1	11.5 m²
Chambre 2	11.0 m²
Dgt	1.4 m²

**Surface habitable totale**  
**56.4 m²**

**Tableau des surfaces annexes**

Balcon	15.2 m²
--------	---------

**Surface annexe totale**  
**15.2 m²**  
NOTA : La surface des placards est incluse dans celle des pièces adjacentes.  
**Index : Plan de vente Notaire | Date : Novembre 2019**



**Legende :**

- L1: Lave-vaisselle
- L2: Lave-linge
- L3: Réfrigérateur
- GTL: Station Gazbutane
- SdE: Salle de bain
- WC: W.C. sanitaire
- Cellier: Cellier sanitaire
- F: Fenêtre
- PF: Porte-fenêtre
- FC: Fenêtre coulissante
- VR: Vitrerie de la VR
- Fonds de la VR
- GDC: Garde-meuble
- BARDAGE: Bardage extérieur
- Escalier: Escalier
- Rampes de pente
- Gaine technique
- Salle
- Poutre
- Placard
- Espaces de manœuvre PMR

**NF HABITAT**

0 0.6 1 1.5 2 2.5m

NOTA : Des modifications sont susceptibles d'être apportées à ce plan en fonction des réalités techniques de la réalisation. Noter en ce qui concerne les dimensions libres, que l'équipement. Les surfaces indiquées sont approximatives. Les rebords des murs placés, ainsi que l'emplacement des équipements sont figurés à titre indicatif. Les sautoirs et les placards ne sont pas fournis. Les surfaces habitables sont conformes au décret du 25 mars 1987 (Art. 11).

**SNC MARIIGNAN RESIDENCES**  
**4, rue Edith Piaf**  
**44800 St Herblain**