

Jardin

Terrasse

Séjour - Cuisine

Salle de Douche Wc

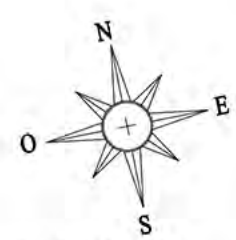
Chambre

Entrée

1005

**LEGENDE**

- PL: Placard
- PF: Porte fenetre
- F: Fenetre
- FAV: Fenetre allège vitrée
- VB: Volets battants
- VR: Volet roulant
- TE: Tableau électrique
- GC: Garde-corps
- Soffite et faux plafond



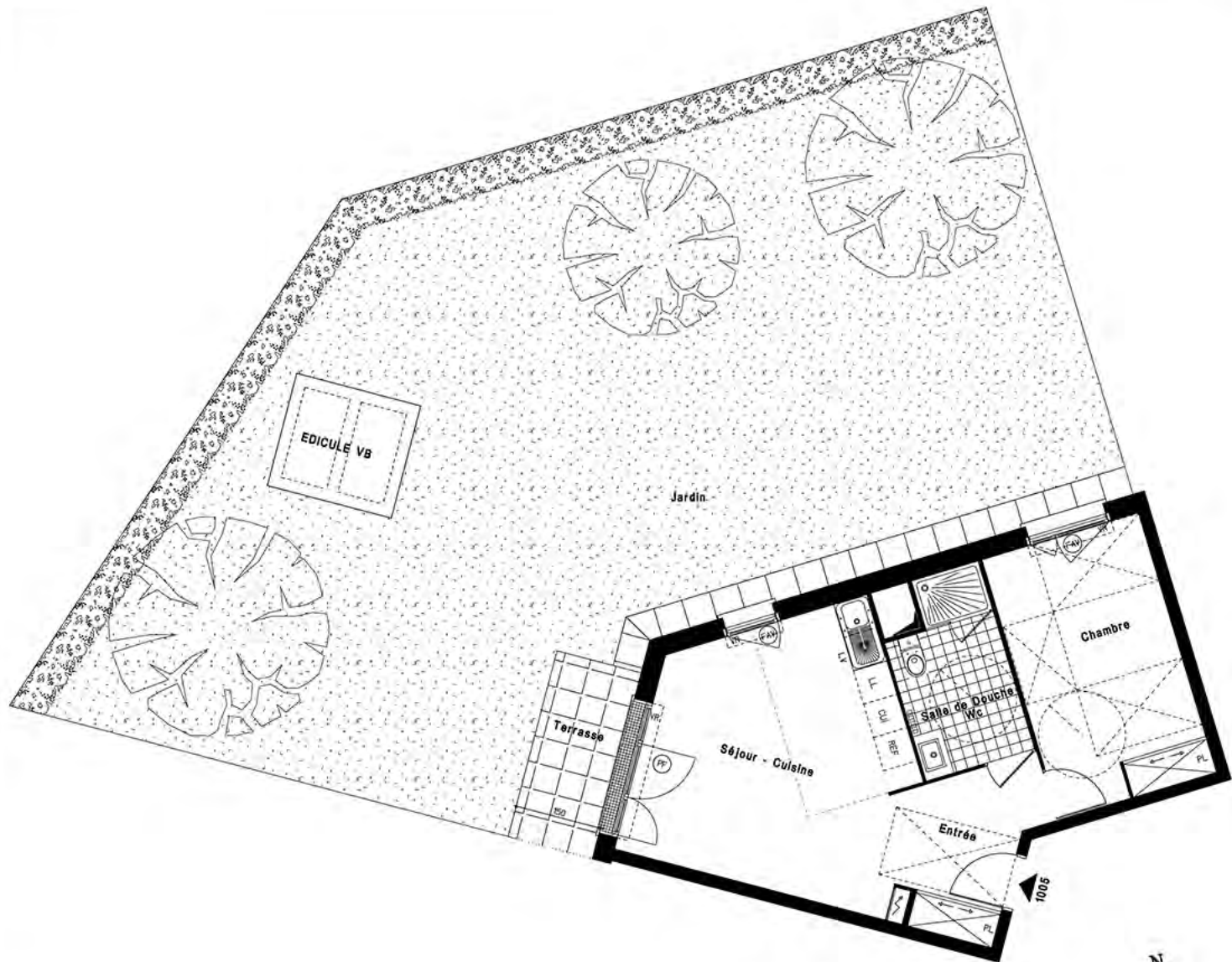
NOTA : Des modifications sont susceptibles d'être apportées à ce plan, en fonction des nécessités techniques de la réalisation, tant en ce qui concerne les dimensions libres de l'équipement. Les surfaces indiquées sont approximatives. Les retombées, soffites, faux plafonds, canalisations, ainsi que l'emplacement des équipements sont figurés à titre indicatif.

## Bâtiment 1 Appartement n°1005 2 Pièces, Rez-de-chaussée



	SURFACE HABITABLE
Réception :	26.14 m <sup>2</sup>
Dont Entrée : 5.70 m <sup>2</sup>	
Dont Séjour-Cuisine : 20.44 m <sup>2</sup>	
Chambre :	13.21 m <sup>2</sup>
Salle de Douche Wc :	5.92 m <sup>2</sup>

<b>SURFACE HABITABLE :</b>	<b>45.27 m<sup>2</sup></b>
<small>NOTA: La surface des placards est incluse dans celle des pièces attenantes</small>	
Terrasse	4.95 m <sup>2</sup>
Jardin :	144.50 m <sup>2</sup>

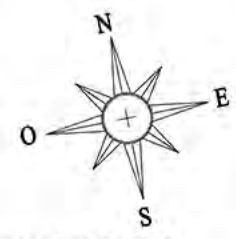


**Bâtiment 1**  
**Appartement n°1005**  
**2 Pièces, Rez-de-chaussée**



**LEGENDE**

- PL: Placard
- PF: Porte fenetre
- F: Fenetre
- FAV: Fenetre allège vitrée
- VB: Volets battants
- VR: Volet roulant
- TE: Tableau électrique
- GC: Garde-corps
- Soffite et faux plafond



NOTA : Des modifications sont susceptibles d'être apportées à ce plan, en fonction des nécessités techniques de la réalisation, tant en ce qui concerne les dimensions libres de l'équipement. Les surfaces indiquées sont approximatives. Les rebords, soffites, faux plafonds, canalisations, ainsi que l'emplacement des équipements sont figurés à titre indicatif.

<b>SURFACE HABITABLE :</b>	<b>45.27 m<sup>2</sup></b>
<small>NOTA: La surface des placards est incluse dans celle des pièces attenantes</small>	
<b>Terrasse</b>	<b>4.95 m<sup>2</sup></b>
<b>Jardin :</b>	<b>144.50 m<sup>2</sup></b>