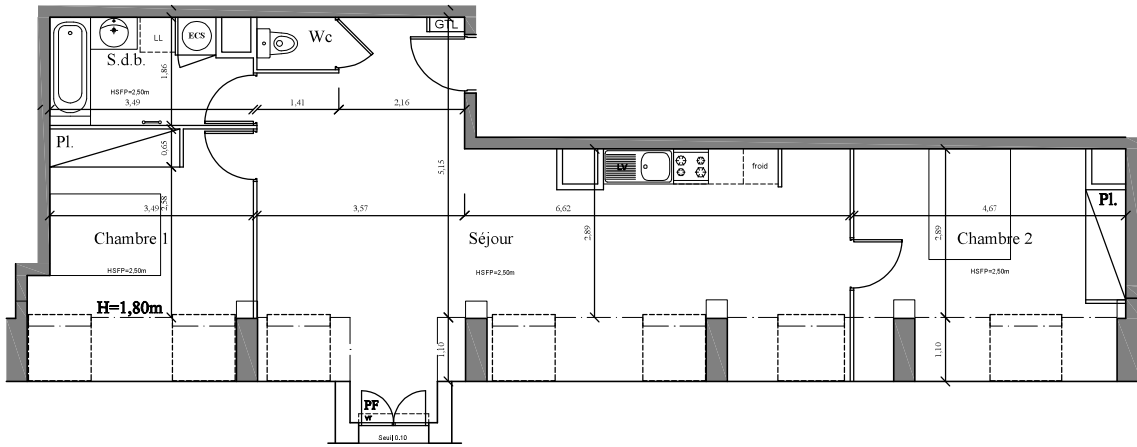
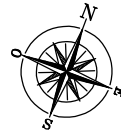


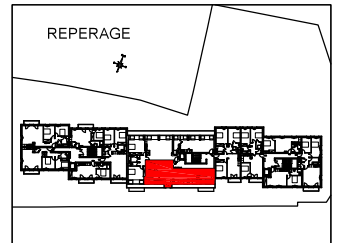
L'Entre-Deux Rives

5-13 Rue du Petit Bouillon
28000 CHARTRES



DocuSigned by:
Bertrand POITREL
2F6359373F3741B...

DocuSigned by:
Brigitte POITREL
1F8AA3935204C1...



Proposition d'aménagement	
LOT N° B22	
TYPE :	3P
NIVEAU :	2ème étage
Séjour Cuisine 38,52 m ²	
Chambre 1 11,75 m ²	
Chambre 2 13,01 m ²	
Salle de bains 6,94 m ²	
Wc 1,21 m ²	
SURFACE HABITABLE TOTALE	70,53 m²
SURFACE TOTALE UTILE 70,53 m ²	
Surface indicative sous 1,80m 16,50 m ²	
Surface Carrez avant travaux 73,12 m ²	
Surface plateau 91,96 m ²	

LEGENDE	
VR :	Volet roulant
PF :	Porte-fenêtre
GTL :	Tableau électrique
LL :	Lave linge
LV :	Lave vaisselle
ECS :	Ballon d'eau chaude
Froid :	Réfrigérateur
☞	Sèche-serviettes

NOTA : Le présent document exprime la figure et les dispositions générales de l'appartement. Des variations peuvent intervenir en fonction des nécessités techniques et des tolérances d'exécution, tant en ce qui concerne les dimensions Brqs que les équipements. Les retombées des poutres, soffites, faux-plafonds sont figurées à titre indicatif. Les canalisations et radiateurs ne sont pas figurés. Les espaces extérieurs peuvent présenter des parties en pente selon nécessités dues à l'adaptation au site.

SEPTEMBRE 2021 INDICE : A