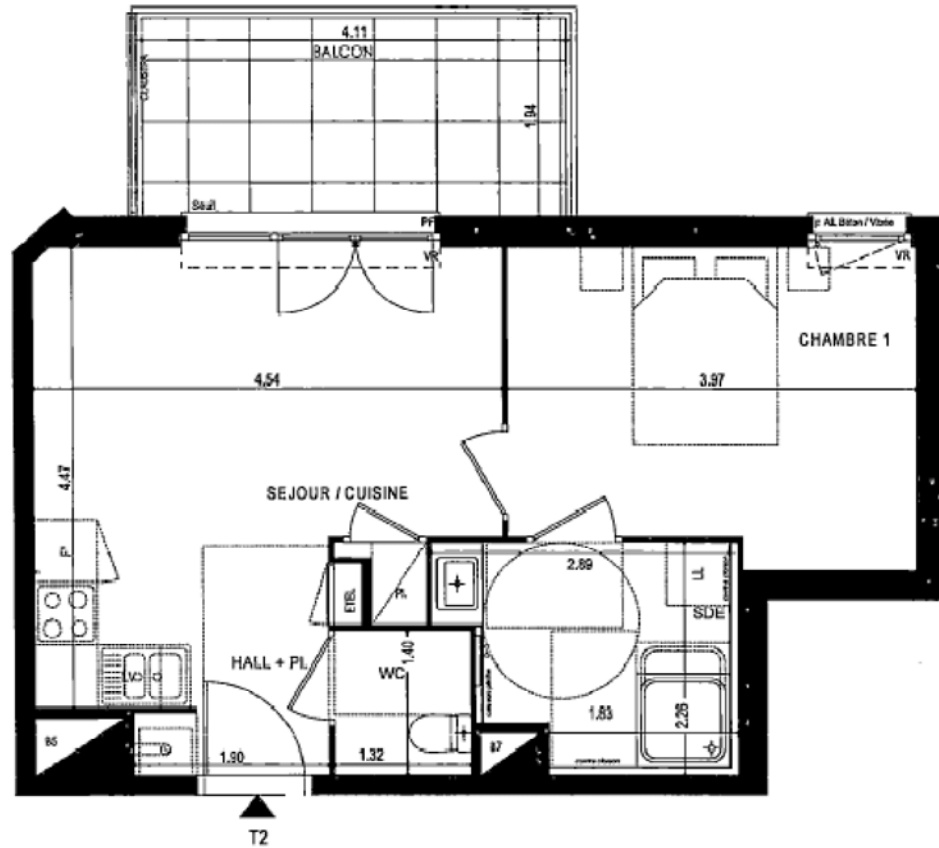


PROVISOIRE

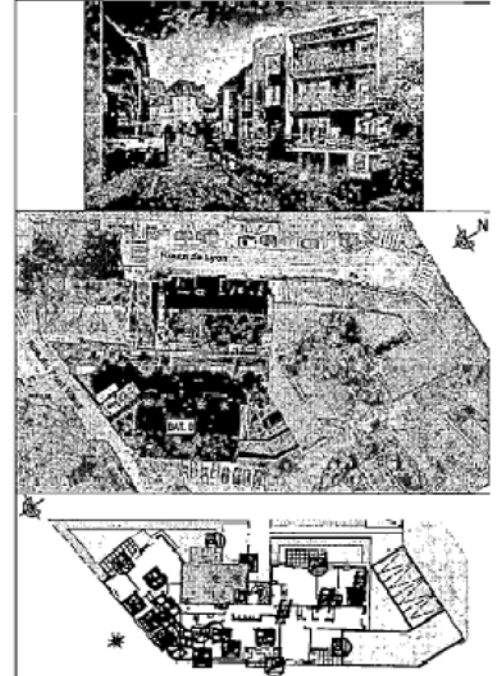
**VINCI**  
IMMOBILIER  
VINCI IMMOBILIER  
Rhône Alpes Auvergne  
3, rue Paul Cézanne  
74000 ANNECY

**YATAGAN**  
Espace de vie et de loisir



**LEGENDE**

- PF : Porte Fenêtrée
- F : Fenêtre
- VR : Votet Roulant
- ETEL : Espace Technique Electrique du Logement
- LL : Lave Linge
- LV : Lave Vaisselle
- F\* : Frigo
- S-S : Sèche serviettes
- CAISSON SOFFITE ET FAUX PLAFOND



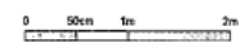
PLAN DE VENTE - le 29/05/2019			INDICE 1,00
Numero	Batiment	Etage	Typologie
B35	B	N3	T2

SURFACES HABITABLES	
CUISINE/SEJOUR	15.40m <sup>2</sup>
HALL	3.68m <sup>2</sup>
CHAMBRE 1	11.73m <sup>2</sup>
WC	1.85m <sup>2</sup>
SALLE D'EAU	5.72m <sup>2</sup>
<b>SURFACE HABITABLE</b>	<b>38.38m<sup>2</sup></b>

SURFACES ANNEXES	
BALCON	7.97m <sup>2</sup>
EXTERIEUR	7.97m <sup>2</sup>

<b>TOTAL SURFACES HABITABLES ET ANNEXES</b>	<b>46.35m<sup>2</sup></b>
---	---------------------------

DOCUMENT ETABLI AVANT LA FIN DES ETUDES TECHNIQUES. Nota normes handiplies : Les plans ont été établis dans le respect des normes techniques d'accessibilité. Toute modification sur le plan devra respecter cette norme. Nota : Le présent document exprime la figure et les dispositions générales de l'appartement (Des variantes peuvent intervenir en fonction des contraintes techniques ou réglementaires de la réalisation, tout en ce qui concerne les dimensions fibres que l'équipement. Les surfaces indiquées sont approximatives et peuvent varier dans le cadre de la législation des ventes en état futur d'achèvement. Hauteur utile intérieur logement : 2m85. Les rebordées de portes, faux plafonds, soffites, cloisons, ne sont pas tous figurés et peuvent être modifiés pour des raisons techniques. Les détails de matériels et équipements électriques sont présentés à titre indicatif et ne sont pas contractuels. Les éventuelles plantations dans les jardins privés ou espaces communs ne sont pas contractuels.



**A-TEAM**  
A-TEAM Agence d'Architecture  
25 rue Marcel Reynaud  
38920 CHOLLES  
Tel : 04 70 04 99 60  
Courriel : agence@atteam.archi