

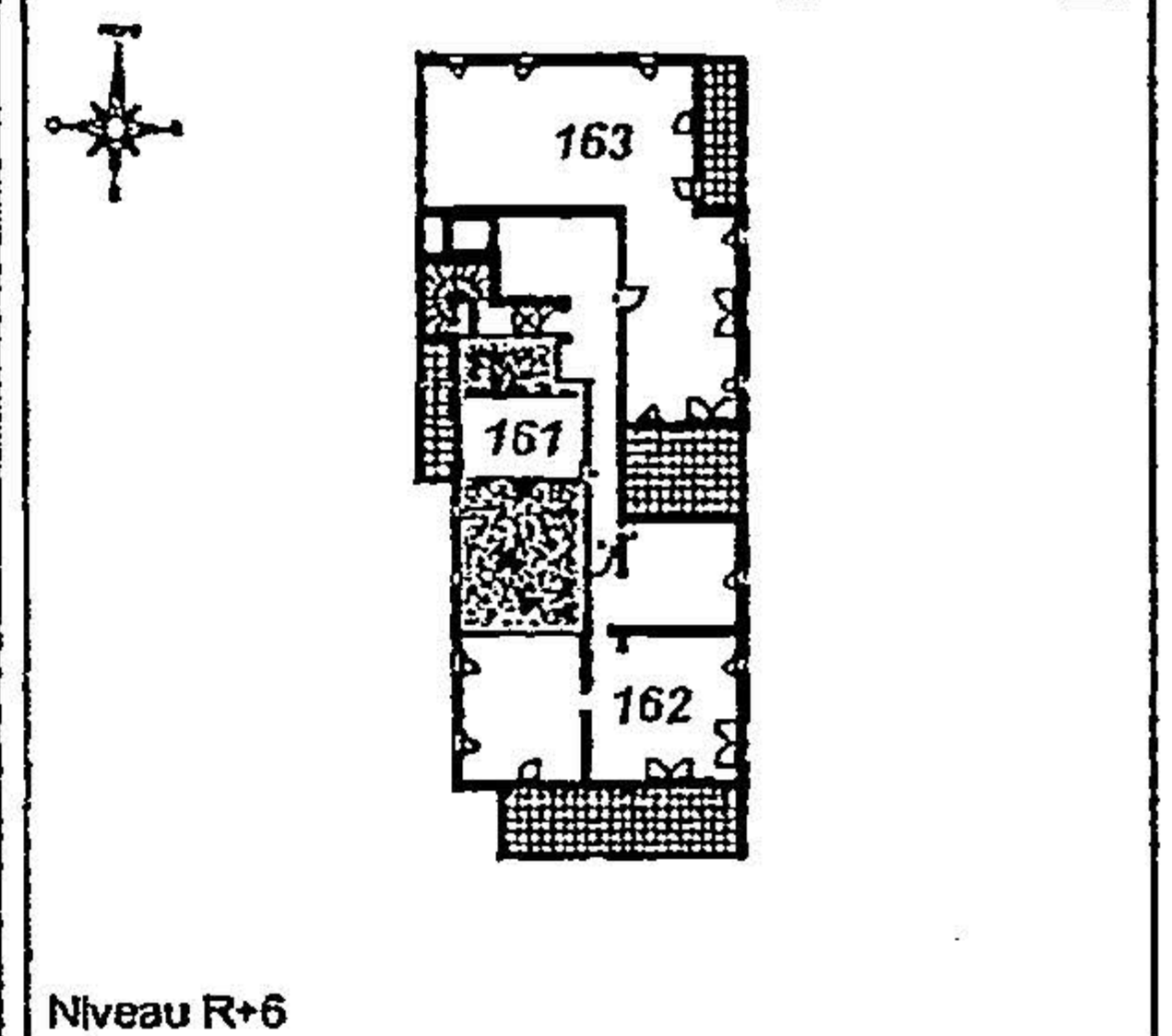
 Soffite, Faux-plafond
Hauteur min: 2.10m

NOTA :
LE PRESENT PLAN EST ETABLI SUR LA BASE DU DOSSIER PC ET POURRA SUBIR DES ADAPTATIONS DIMENSIONNELLES TECHNIQUES ET D'ORGANISATION, AFIN DE REpondre AUX CONTRAINTES
INDUITES PAR LES ETUDES DETAILLEES D'EXECUTION. LES POUTRES, POTEAUX, SOFFITES ET FAUX-PLAFONDS, N'APPARAISSENT PAS SYSTEMATIQUeMENT SUR LE PRESENT PLAN.
LES ELEMENTS DE MOBILIER : MEUBLES ET PLAN DE TRAVAIL, NON CONTRACTUELS, NE SONT PLACES QU'A TITRE INDICATIF.

R+6



CONNEX' CITY
PLAN DE VENTE



Niveau R+6

2 PIECES		
BATIMENT	ETAGE	LOGEMENT
1	R+6	161

SURFACE HABITABLE: 52.54 m ²			
	ESPACE JOUR		ESPACE NUIT
1	32.58 m ²	3	13.04 m ²
2	2.20 m ²	4	4.72 m ²
TERRASSE		8.05 m ²	

FEVRIER 2016

ARCHITECTE : Atelier d'Architecture Claude Blanchet