

S O G E R I M
L'IMMOBILIER CONTEMPORAIN



Le Panoramic
Saint-Ferjeux • Besançon

NIVEAU R+1	TYPE T2	LOGEMENT A107
----------------------	-------------------	-------------------------

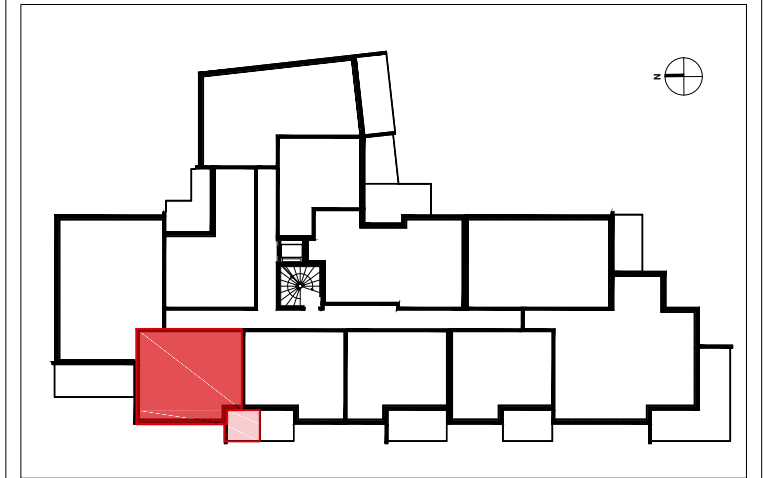


TABLEAU DE SURFACES (m²)

Séjour - Cuisine	25.71 m ²
Chambre	11.35 m ²
Salle de bain - WC	5.71 m ²
Total Surfaces Habitables	42.77 m²
Balcon	4.66 m ²
Total Surfaces Annexes	4.66 m²

Les placards sont compris dans la surface de la pièce

Document provisoire non contractuel établi suivant les plans du permis de construire en cours.
Les surfaces indiquées sont approximatives au sens de l'article L61-15 et R261 du CHH et peuvent varier dans le cadre de la législation des ventes en l'état de futur achèvement.
Des modifications sont susceptibles d'être apportées en fonction des nécessités techniques ou réglementaires lors de la réalisation, tant pour les dimensions que pour les équipements.
Les retombées, soffites, faux-plafonds, poutres et poteaux ne sont pas tous figurés ou le sont à titre indicatif ; les simulations d'aménagement sont non contractuelles.
La représentation graphique du revêtement des balcons et terrasses est également non contractuelle.