

RESIDENCE ETUDIANTE



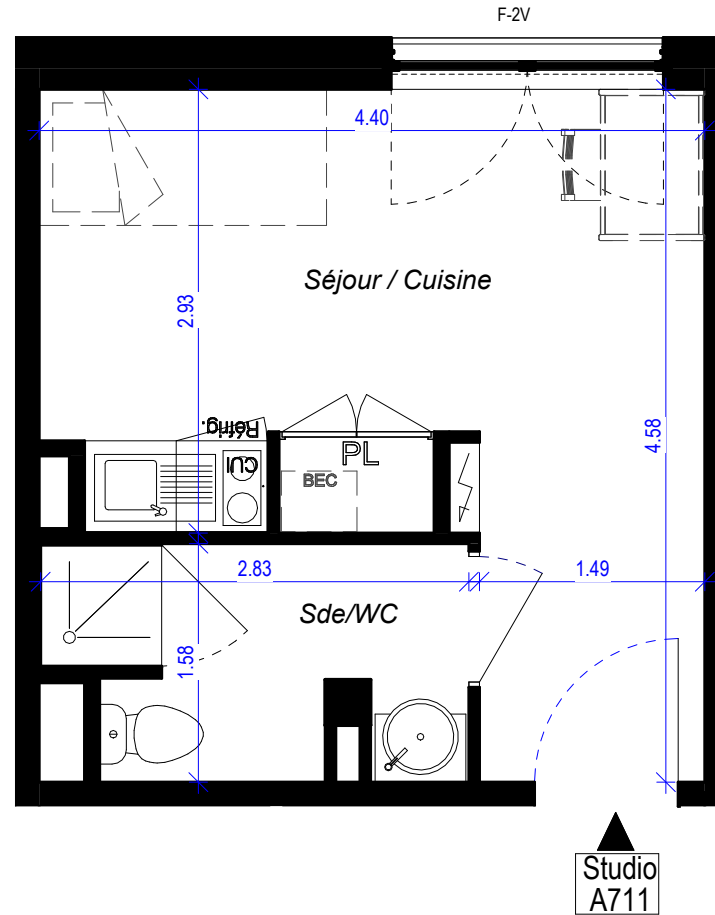
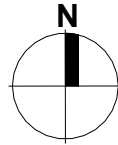
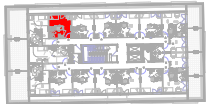
52 Rue Eugène Turbat

Logement A711

| Niv. | N° Log. | Typo. | S. Habitable |
|----------|---------|--------|----------------------|
| R+7 REHA | A711 | Studio | 18.98 m ² |

Surfaces Habitables

| | |
|----------------------|----------------------|
| Séjour / Cuisine +PL | 15.06 m ² |
| Sde/WC | 3.92 m ² |
| | 18.98 m ² |



Des modifications sont susceptibles d'être apportées à ce plan en fonction des nécessités techniques de la création, tant en ce qui concerne les dimensions libres, que les équipements. Les surfaces indiquées sont approximatives et pourront varier dans la limite de 5%. Les retombées, soffites, faux plafonds et ainsi que les emplacements des équipements électriques et sanitaires ne sont pas tous figurés ou le sont à titre indicatif. Les mobiliers sont présentés à titre indicatif.

| LEGENDE | | | | PLAN DE COMMERCIALISATION | |
|---------|--|--|--------------------|---------------------------|---------------------|
| | Aire de manoeuvre pour personne à mobilité réduite | | Tableau Electrique | PF | Porte fenêtre |
| | | | Dalle sur plot | 1V+fixe | 1vantal + fixe |
| | | | Caillebotis | BEC | Ballon d'eau chaude |
| | | | | F | Fenêtre All. pleine |
| | | | | F AV | Fenêtre All. vitrée |
| | | | | | Faux plafond |
| | | | | Indice: A | 02/11/2023 |