



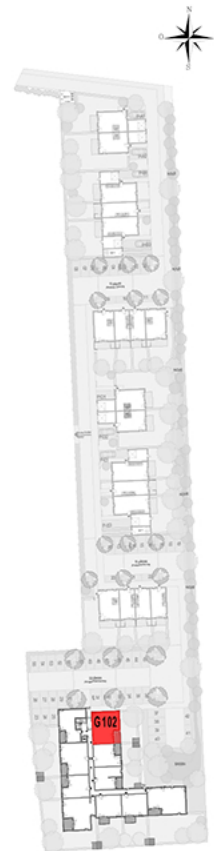
Bâtiment G
R+1 - Logement G102
T3

Séjour - Cuisine + Pl.	32.70 m ²
Chambre 1	11.80 m ²
Chambre 2	9.60 m ²
Wc	2.30 m ²
Salle de Bains	4.60 m ²
SURFACE HABITABLE	61.00 m²
Balcon	5.50 m ²



Date: 11/02/2020

Indice: A



Des modifications sont susceptibles d'être apportées à ce plan en fonction des nécessités techniques de la réalisation, tant en ce qui concerne les dimensions libres que les équipements.
 Les surfaces indiquées sont approximatives et pourront varier dans la limite de 5%.
 Les retombées, soffites, faux-plafonds ainsi que les emplacements des équipements électriques et sanitaires ne sont pas tous figurés, ou le sont à titre indicatif.

Document non contractuel