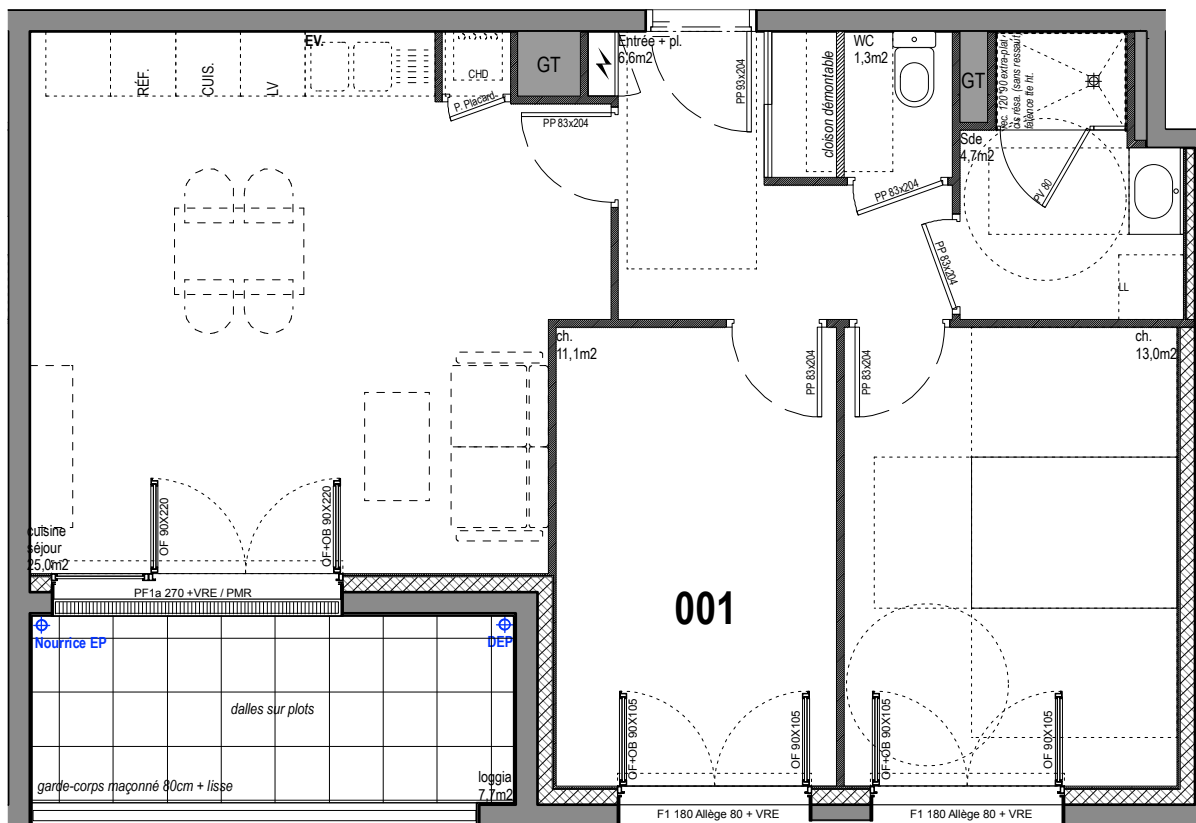
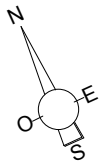


NOTA : Des modifications sont susceptibles d'être apportées en fonction des nécessités techniques et administratives de la réalisation, tant en ce qui concerne les dimensions libres que les appareils électriques et les réseaux divers. Les surfaces sont approximatives, les faux-plafonds, soffites et équipements sanitaires sont figurés à titre indicatif. Les canalisations ne sont pas figurées. La végétation n'est pas contractuelle.



Plurial Novilia 

Groupe ActionLogement

Plurial Novilia
2, place Paul Jamot - 51100 Reims

"Luminescence"

construction de 39 logements
- rue Marie Paradis - 51430 Bezannes -



Appartement	Type	Niveau
001	T3	RDC

SURFACES

Entrée/ placard	6,6 m ²
Séjour/ cuisine	25,0 m ²
Chambre 1	11,1 m ²
Chambre 2	13,0 m ²
Sde	4,7 m ²
wc	1,3 m ²
Total	61,7 m²
loggia	7,7 m ²



ARCHITECTES
ASSOCIÉS

23 mai 2022

indice
B