

FACADE RUE



FACADE JARDIN



	Surface habitable
Entrée	3,29 m ²
Séjour - Cuisine	24,12 m ²
Chambre 1	12,93 m ²
Chambre 2	10,13 m ²
Wc	3,60 m ²
Salle de bains	4,60 m ²
Dégagement	1,98 m ²
TOTAL	60,65 m²

NOTA: la surface des placards est incluse dans celle des pièces attenantes

Jardin	17,9 m ²
Garage	15,40 m ²

F FENETRE	TABLEAU D'ALIMENTATION
PF PORTE-FENETRE	Bal BOITE AUX LETTRES
AL ALLEGE	GDF COFFRET GAZ
VR VOLET ROULANT	EDF COFFRET ELECTRIQUE
LV LAVE-VAISSELLE	X-GRILLAGE SOUPLE 1,2m
LL LAVE-LINGE	O-GRILLAGE RIGIDE 1,2m
Fr REFRIGERATEUR	MURET 1,2m
Cu CUISINIERE	TALUS
Ch CHAUDIERE	
CLOISON DEMONTABLE	

PLAN DE VENTE

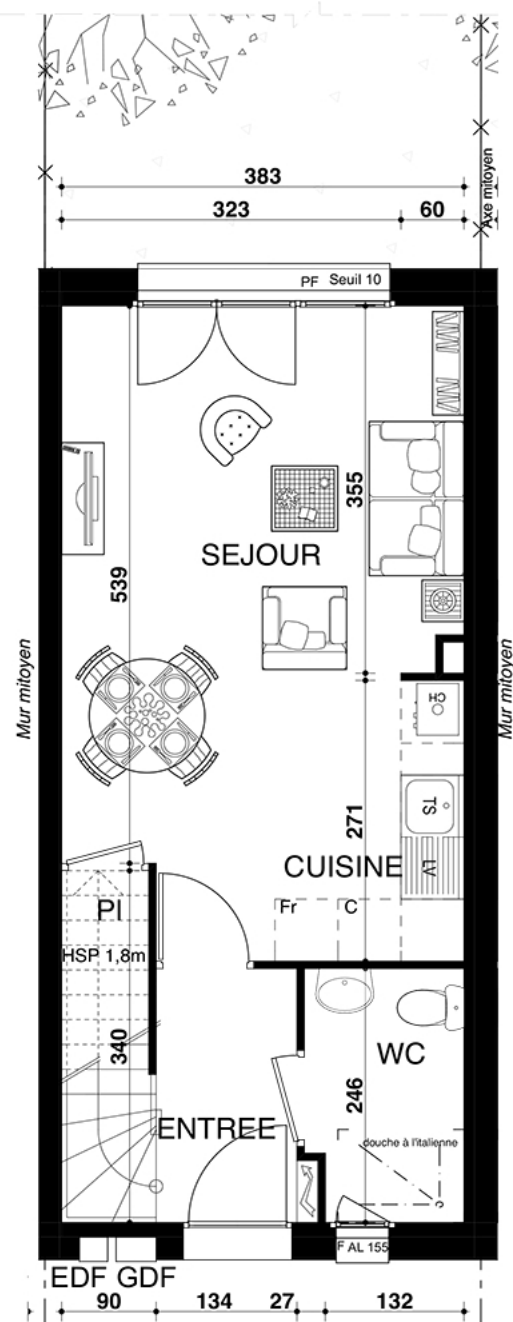
LOT 6 - Merisier PLAN DU TERRAIN, FACADES et PIGNONS

13 juin 2018

Indice 0

De légères variantes de cotes, et de surfaces pourront être apportées au présent plan, en fonction des nécessités techniques de réalisation.
Les tolérances d'usage sont admises en ce qui concerne les dimensions en surfaces indiquées.
Les gaines, retombées, faux-plafonds, soffites, ainsi que l'emplacement des équipements sont figurés à titre indicatif et n'apparaissent pas de manière exhaustive sur le plan.
L'emplacement des éléments et salle de bains est donné à titre indicatif. Les placards sont compris dans la surface des pièces





	Surface habitable
Entrée	3,29 m ²
Séjour - Cuisine	24,12 m ²
Chambre 1	12,93 m ²
Chambre 2	10,13 m ²
Wc	3,60 m ²
Salle de bains	4,60 m ²
Dégagement	1,98 m ²
TOTAL	60,65 m²

NOTA: la surface des placards est incluse dans celle des pièces attenantes

Jardin	17,9 m ²
Garage	15,40 m ²

F FENETRE	TABLEAU D'ALIMENTATION
PF PORTE-FENETRE	Bal BOITE AUX LETTRES
AL ALLEGE	GDF COFFRET GAZ
VR VOLET ROULANT	EDF COFFRET ELECTRIQUE
LV LAVE-VAISSELLE	—X— GRILLAGE SOUPLE 1,2m
LL LAVE-LINGE	—O— GRILLAGE RIGIDE 1,2m
Fr REFRIGERATEUR	— MURET 1,2m
Cu CUISINIERE	TALUS
Ch CHAUDIERE	
— CLOISON DEMONTABLE	

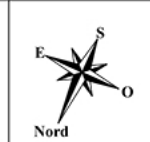
PLAN DE VENTE

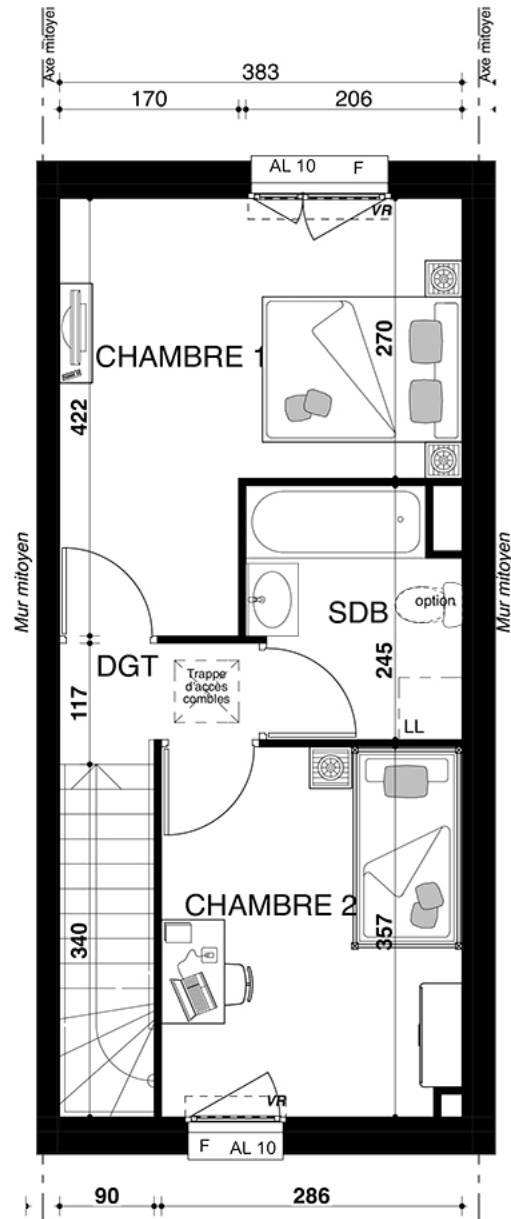
LOT 6 - Merisier REZ-DE-CHAUSSEE



13 juin 2018 Indice 0

De légères variantes de cotes, et de surfaces pourront être apportées au présent plan, en fonction des nécessités techniques de réalisation.
 Les tolérances d'usage sont admises en ce qui concerne les dimensions en surfaces indiquées.
 Les gaines, retombées, faux-plafonds, soffites, ainsi que l'emplacement des équipements sont figurés à titre indicatif et n'apparaissent pas de manière exhaustive sur le plan.
 L'emplacement des éléments et salle de bains est donné à titre indicatif. Les placards sont compris dans la surface des pièces





	Surface habitable
Entrée	3,29 m ²
Séjour - Cuisine	24,12 m ²
Chambre 1	12,93 m ²
Chambre 2	10,13 m ²
Wc	3,60 m ²
Salle de bains	4,60 m ²
Dégagement	1,98 m ²
TOTAL	60,65 m²

NOTA: la surface des placards est incluse dans celle des pièces attenantes

Jardin	17,9 m ²
Garage	15,40 m ²

F	FENETRE	TABLEAU D'ALIMENTATION	
PF	PORTE-FENETRE	Bal	BOITE AUX LETTRES
AL	ALLEGE	GDF	COFFRET GAZ
VR	VOLET ROULANT	EDF	COFFRET ELECTRIQUE
LV	LAVE-VAISSELLE	X	GRILLAGE SOUPLE 1,2m
LL	LAVE-LINGE	O	GRILLAGE RIGIDE 1,2m
Fr	REFRIGERATEUR	MURET	1,2m
Cu	CUISINIERE	TALUS	
Ch	CHAUDIERE		
	CLOISON DEMONTABLE		

PLAN DE VENTE

LOT 6 - Merisier ETAGE

13 juin 2018

Indice 0



De légères variantes de cotes, et de surfaces pourront être apportées au présent plan, en fonction des nécessités techniques de réalisation.
 Les tolérances d'usage sont admises en ce qui concerne les dimensions en surfaces indiquées.
 Les gaines, retombées, faux-plafonds, soffites, ainsi que l'emplacement des équipements sont figurés à titre indicatif et n'apparaissent pas de manière exhaustive sur le plan.
 L'emplacement des éléments et salle de bains est donné à titre indicatif. Les placards sont compris dans la surface des pièces

