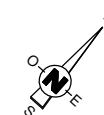
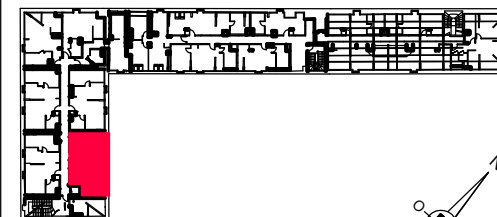
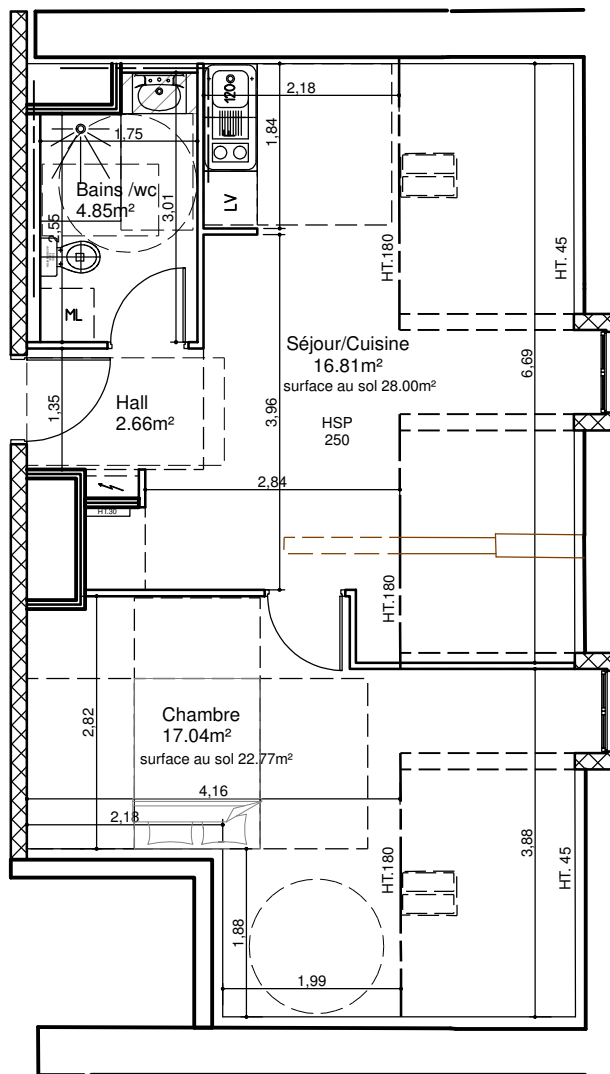
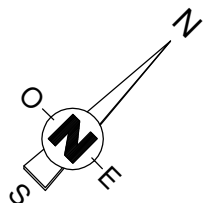


# BESANCON SAINT-JEAN

16 Rue Andrey - 25000 BESANCON

**smci**  
ÉDITEUR IMMOBILIER



## LOGEMENT A37

Comble

TYPE: T2

Séjour / Cuisine	16.81 m <sup>2</sup>
Chambre	17.04 m <sup>2</sup>
Bains / Wc	4.85 m <sup>2</sup>
Hall	2.66 m <sup>2</sup>

SURFACE HABITABLE: 41.36 m<sup>2</sup>

SURFACE AU SOL: 58.28 m<sup>2</sup>

Les équipements de cuisine ne sont pas contractuels. leurs positions sont indicatives. Les cotes et superficies sont données à titre indicatif. sous réserve des impératifs techniques de construction et de tolérances d'exécution. Les retombées de poutre. faux plafond. canalisations ne sont pas systématiquement figurés. l'épaisseur des isolants sera déterminée par l'étude technique d'exécution. de ce fait les indications portées sur les plans ne sont qu'approximatives. La présence. l'emplacement et les dimensions des gaines techniques. horizontales. verticales seront à définir avec précision à l'exécution des travaux suivants les exigences techniques. Il est rappelé que les modifications demandées par l'acquéreur par rapport aux plans d'origine (DPC). risquent d'entraîner un non respect de la réglementation des personnes handicapées ou à mobilité réduite. La valeur contractuelle de ce document est limitée au stade de l'étude du permis de construire. Suite à la reproduction du plan. l'échelle peut ne plus être conforme. Les hauteurs sous rampants peuvent varier suivant l'épaisseur de l'isolant.

Le 11 Mai 2022 Modifié le 25 Octobre 2022