

ETAGE **R+1** TYPE **3 PIECES Duplex** LOGEMENT **08-103**

TABLEAU DES SURFACES HABITABLES

Chambre 1	12,6
Chambre 2	9,5
Cuisine	6,0
Degt.	3,6
Entrée	3,3
SDB	5,7
Séjour	23,9
WC	1,4
Total	66,0 m²

TABLEAU DES SURFACES ANNEXES

Terrasse	9,4
----------	-----

Légende

Soffite, faux-plafond ou sous-poutre **HSP** Hauteur sous plafond

Electricité - Chauffage - Plomberie

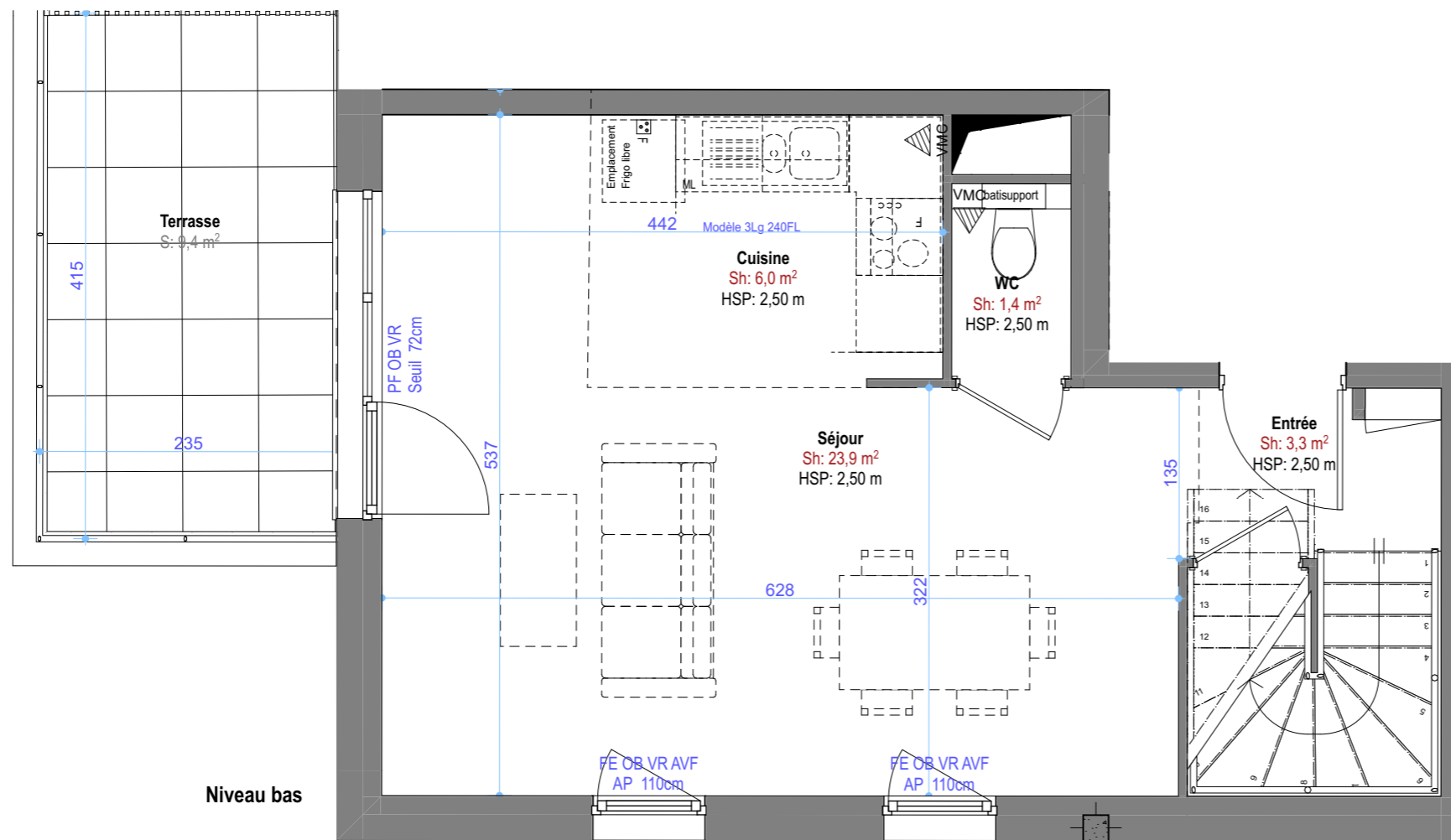
- Point lumineux avec DCL
- Détecteur avertisseur autonome de fumée
- Prise de courant (2P+T) 16A
- Prise de courant spécialisée (2P+T) 16A
- Prise de courant (2P+T) 16A hauteur 1,10m
- Alimentation spécifique
- Bouton poussoir sonnette
- Prise RJ45
- Poste récepteur vidéophonie
- Thermostat
- FT Fenêtre de toit
- PF Porte-Fenêtre
- OF Ouvrant à la Française
- OB Ouvrant Oscillo-Battant
- AP Allège pleine
- AVF Allège vitrée fixe
- VR Volet roulant
- Faïence murale
- LV Lave-vaisselle
- F Réfrigérateur
- LL Lave-Linge
- F Four

MTA Module Thermique d'appartement

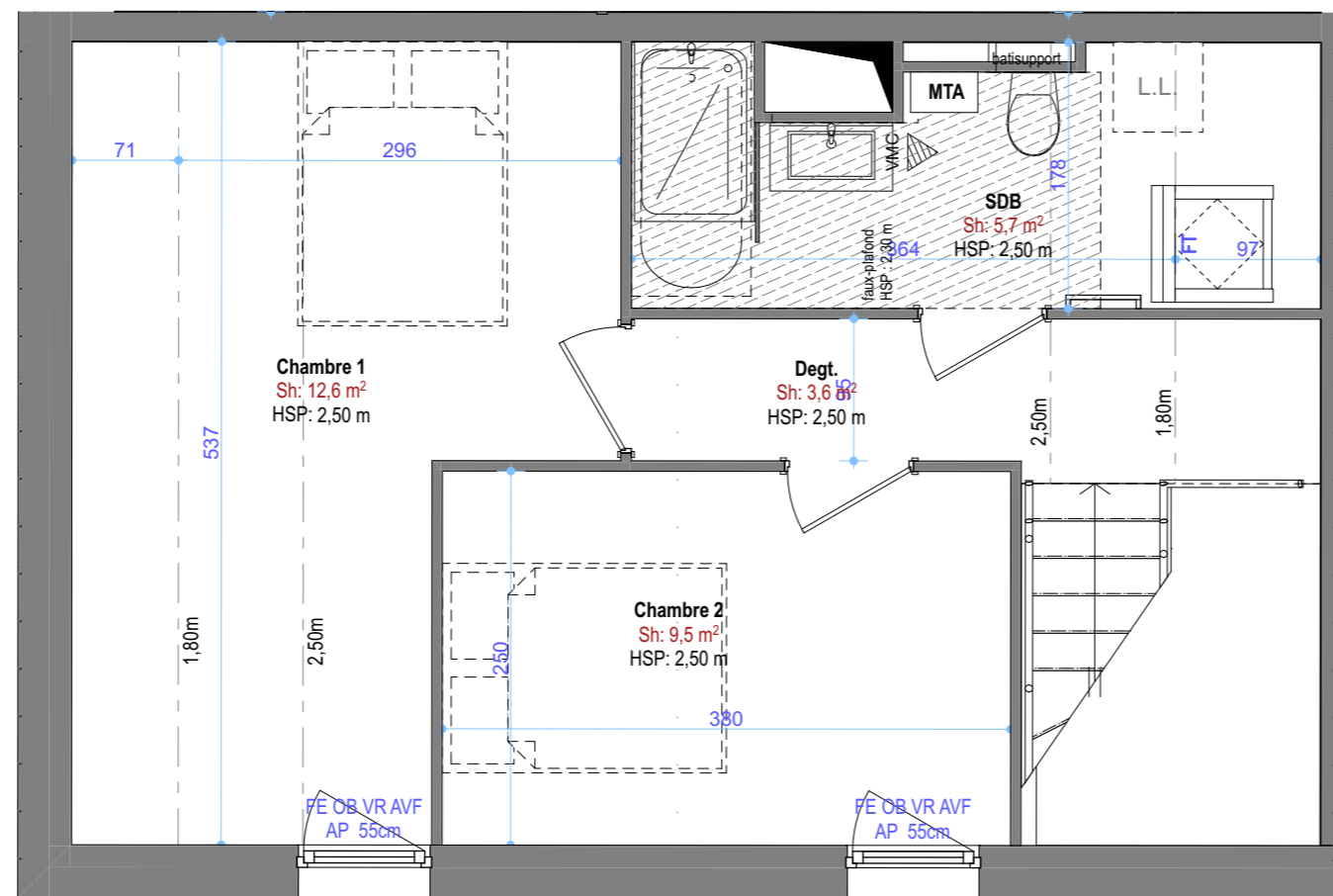
GTL Gaine Technique Logement

Radiateur / sèche-serviette

Le présent document exprime la figure et les dispositions générales de l'appartement. Des variations peuvent intervenir en fonction des nécessités techniques et des tolérances d'exécution, tant en ce qui concerne les dimensions libres que les équipements. Les canalisations, barbacanes, descentes E.P., trappes de visite sur gaines techniques, connecteurs, et volets roulants ne sont pas systématiquement figurés. Les équipements ménagers indiquent la position de passage des fluides mais ne sont pas fournis. Les soffites et faux-plafonds ne sont pas nécessairement figurés. Les surfaces de placard sont incluses dans les pièces attenantes.



Niveau bas



Niveau haut

