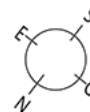
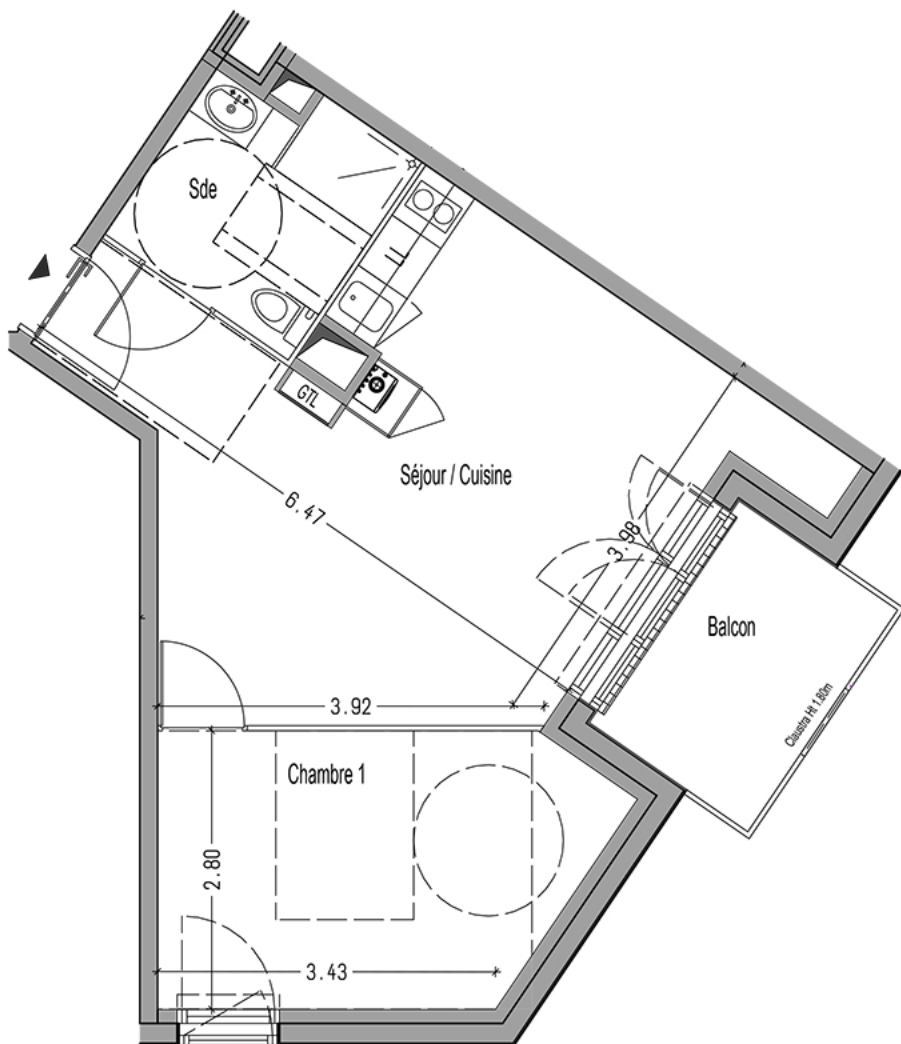


Nom du réservoir

Date

Visa du réservoir

Visa du réservant



- ENTREE DU LOGEMENT
- GAINES TECHNIQUE
- CHAUDIERE
- TABLEAU ELECTRIQUE
- EMBLACEMENT DU LAVE LINGE
- REGLEMENTATION PMR
- FENETRE avec IMPOSTE FIXE et/ou VOLET ROULANT
- Fenêtre double-trappe accessible
- PORTE FENETRE avec PARTIE FIXE
- Porte double-trappe accessible

Le présent document exprime la disposition de l'appartement. L'acquéreur reconnaît avoir été informé qu'en fonction des nécessités techniques ou réglementaires de la réalisation, des modifications sont susceptibles d'être apportées à ce plan qui ne revêt qu'un caractère informatif. Les surfaces indiquées sont approximatives, les retombées, soffites, faux plafonds, rampants, gaines ainsi que les emplacements des équipements sont figurés à titre indicatif et sont susceptibles d'évoluer en situation, en nombre et en dimensions. Les canalisations, les retombées, les regards ne sont pas figurés. Les éléments de mobiliers (meubles et plan de travail) ne sont placés qu'à titre indicatif. La végétation n'est pas contractuelle.

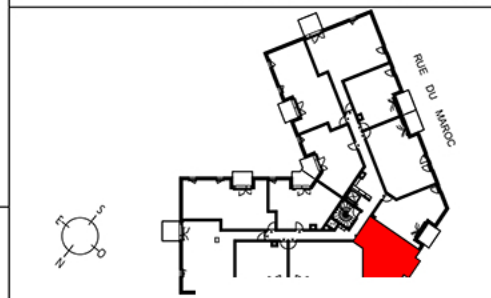


Etage	Logement	Type
R+2	B207	T2

TABLEAU DES SURFACES
(placards compris)

SEJOUR - CUISINE	25.10 m2
CHAMBRE 1	11.80 m2
SALLE D'EAU	5.00 m2
<hr/>	
TOTAL DES SURFACES	41.90 m2
BALCON	5.30 m2

MARS 2019 - Indice A



Localisation AVENUE JEAN JAURES